



Sciences-Campus Info

Science - Politique - Education - Société - Economie

Quotidien n°135 du vendredi 02 septembre 2016 / Tél: +226 76 60 97 21/+226 25 37 36 39 BURKINA FASO

Quotidien numérique

Jobs Campus. P.10

U-Sciences

insuffisance rénale partie 1: Le rein, un organe indispensable !

P.2

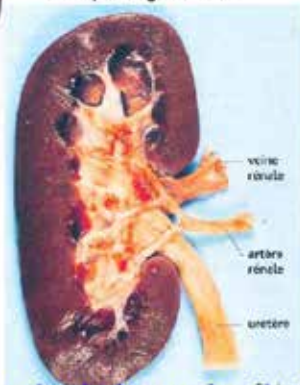
Région des Hauts-Bassins

président de l'association AURA VITA qui lutte pour endiguer la maladie.

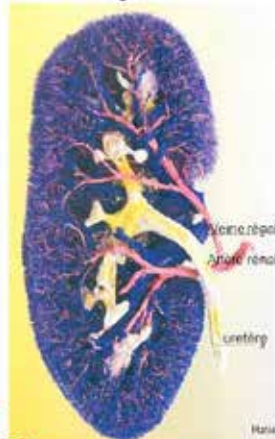


Le rein

Coupe longitudinale



Moulage en résine



Quels vaisseaux sanguins irriguent le rein ?

2.4 Le sang entre dans le rein par l'artère rénale, il ressort par la veine rénale.

Nous consommons des aliments, des boissons, et même des décoctions. Quelque part dans notre organisme, un organe en forme de haricot travail à garder notre organisme

en bon état. Que lui donnons-nous en retour ? Le phénomène de l'insuffisance rénale de plus en plus répandu, nous a conduit à vouloir en savoir plus aux côtés de Dr Tiémoko Oumar Lautholy SANOU,

SCI : Un mot sur l'association ?

Dr SANOU: L'association Aura Vita est d'abord une association caritative non confessionnelle, a dimension nationale, non politique qui contribue dans le domaine de la santé et de l'éducation. Concernant le volet santé, nous nous sommes focalisés sur l'aide à la prise en charge des malades ayant des pathologies rénales (surtout les enfants). Par ailleurs on apporte notre contribution pour tout ce qui concerne le plan sanitaire.

Et dans le volet éducation, nous prônons l'éducation inclusive et surtout les nouvelles technologies de l'information et de la communication pour tous les petits.

La suite à la page 2.

BANDE ANNONCE

ESPACE RÉSERVÉ POUR VOS ANNONCES

+226 72 08 03 03



La suite de la page 1.

SCI: Qu'est-ce qu'un rein?

Dr SANOU : Il y a habituellement deux reins dans l'organisme, sauf dans le cas des maladies congénitales où le sujet peut avoir un seul rein accidentellement. Les reins sont situés au niveau de la fausse lombaire de part et d'autre de la colonne vertébrale. Et les deux reins réunis pèsent environ 300 grammes. Ils ont la forme d'un haricot et ont une hauteur de 12 centimètres, une largeur de 06 centimètres et une épaisseur de 03 centimètres. C'est un organe petit de taille, qui reçoit 20% de la circulation sanguine, donc qui joue un rôle très important et vital dans l'organisme.

SCI : Quelle est la position du rein ?

Dr : On identifie les reins en fonction des vertèbres. Dans la loge rénale au niveau des fosses lombaires de part et d'autre de la colonne lombaire, le rein droit est situé plus bas que celui de gauche. Les repères sont pour le :

- Rein droit, le bord inférieur de la vertèbre thoracique N° 11
- Rein gauche, le bord supérieur de la vertèbre thoracique N° 11

Cependant on peut avoir des anomalies de nombre (Agénésie rénale), de position (dystopie, ectopie, fusion), de taille, de structure et une anomalie très fréquentes chez les enfants qui est la malformation de la jonction pyélo-urétérale. Toutes ces malformations peuvent entraîner des maladies très graves chez les sujets concernés.

SCI : Comment se comporte le rein ?

Dr : Le rein se comporte comme un tamis (épurateur, excréteur). Il ne doit pas laisser passer certains éléments du sang dans les urines et laisser passer d'autres. Ce qui induit qu'une agression au niveau de ce « tamis », entraîne directement des répercussions sur l'organisme.

SCI : Qu'est-ce que l'insuffisance rénale ?

Dr : L'insuffisance rénale est l'incapacité des deux reins d'assurer leur tâche d'épuration du sang et l'excrétion des différents déchets du sang. Le rein devient donc insuffisant dans ces tâches.

SCI : Quels sont les différents types d'insuffisance rénale ?

Dr : Il y a deux types d'insuffisance rénale selon le mode d'installation :

L'insuffisance rénale qui apparaît brutalement, qu'on appelle insuffisance rénale aigüe, qui est très fréquente mais réversible dans beaucoup de cas.

L'insuffisance rénale chronique, qui apparaît sur un long terme et abouti souvent à la phase terminale à la dialyse (Hémodialyse et Dialyse péritonéale).

SCI: Quels peuvent être les causes de l'insuffisance rénale ?

Dr : On peut avoir des causes pré rénale ou fonctionnelle, des causes post rénales ou obstructive et des causes rénales ou organiques

- Les causes avant le rein ou pré rénales sont liées à une diminution du débit de sang qui arrive aux reins. On peut citer entre autres, une hémorragie, une insuffisance cardiaque, une déshydratation ; les anti-inflammatoires non stéroïdiens par exemple. Très souvent cette insuffisance rénale est réversible.
- Les causes après le rein ou post rénales : l'obstacle peut se situer au niveau des uretères (tuyaux qui relient le rein à la vessie), de la vessie (exemple d'un cancer vésical)

- Les causes rénales dues à une agression directe du tissu rénale, on peut avoir surtout les causes infectieuses, les causes vasculaires et toutes les maladies auto-immunes.

SCI: Parlant des maladies congénitales, qu'est-ce qu'une maladie congénitale ?

Dr : On parle de maladie congénitale, lorsqu'on constate que l'enfant portait la maladie depuis la conception. Le terme couramment utilisé est malformations. On parle donc de malformations congénitales.

SCI : Comment fait-on le diagnostic de l'insuffisance rénale ?

Dr : Le diagnostic est d'abord orienté par les signes d'appel qu'on appelle symptômes.

Ces signes sont variables selon le stade de la maladie et selon la cause. Ils sont dominés par les signes liés à la quantité d'urine émise par jour qui est un élément important du faisceau d'argument clinique

Le véritable diagnostic est fait à la biologie avec la créatininémie qui sera très augmentée. En effet le rein excrète des molécules d'eau, de sodium, de calcium, potassium à des degrés variables... On les appelle des ions. Mais il y a une molécule qui traverse le rein à la même quantité. C'est la créatine. La créatine est une molécule qu'on mesure dans le sang parce que de toutes les molécules, elle est la seule que le rein laisse passer normalement. Elle est la seule molécule qui est vraiment régulée par le rein. Et donc lors de la mesure, si nous constatons que le taux est élevé, cela veut dire que les 2 reins ne travaillent plus. On parle d'insuffisance rénale quand le taux de créatine dépasse la normale de sa moitié.

A.B. Nicole OUEDRAOGO pour SCI



Solidarité nationale:

Le Onze national mouille déjà le maillot avec 11 millions de F CFA

Mercredi 31 août 2016, veille de la commémoration de la tristement célèbre inondation du 1^{er} septembre 2009. C'est ce jour justement que les Etalons du Burkina, à deux jours du match contre le Botswana comptant pour les éliminatoires de la CAN 2017, ont choisi pour épancher leur cœur à l'endroit des différents sinistrés du Burkina. Le moins que l'on puisse dire, c'est que le Onze national a décidé de mouiller le maillot d'ores et déjà en débloquant environ onze (11) millions et en procédant à un reboisement dans l'enceinte du tout nouveau logis des pensionnaires du Centre Delwendé de Sakoula.

C'est le Centre Delwendé délocalisé maintenant à Sakoula, à quelques kilomètres de Ouagadougou, qui a reçu la délégation du 11 national, ce mercredi 31 août 2016. « *Ce sont nos parents, nos mamans, nos sœurs qui sont dans des moments difficiles, et on contribue, on continuera de le faire à chaque fois qu'il y aura besoin* », a indiqué le capitaine des Etalons, Charles Kaboré, accompagné de Jonathan Pitroipa et du "général" Baky.

Selon la ministre de la Femme, de la solidarité nationale et de la Famille, Mme Laure Zongo née Hien, on compte aujourd'hui environ 41 000 sinistrés sur toute l'étendue du territoire national, les régions du Centre, des Hauts-Bassins, du Plateau



Les Etalons soutiennent les sinistrés.

Central et de la Boucle du Mouhoun étant les plus touchées. Cela permettra « *d'apporter du soutien et du réconfort à de nombreuses familles qui, quotidiennement, cherchent à surmonter les difficultés auxquelles*

elles sont confrontées », a-t-elle souligné.

Même sentiment de joie chez le ministre des Sports et des Loisirs, M. Taïrou Bangré qui a accompagné le 11

La suite à la page 4.



Société

La suite de la page 3.

national à cet effet. Et pour ce faire, les régions sus-citées ont reçu chacune une enveloppe allant de 500 000 milles à 2 000 000 millions de F CFA sur-le-champ. Le Centre Delwendé de Salouka a reçu par exemple 2 000 000 millions de F CFA. De quoi remonter le moral des différents sinistrés.

En tout état de cause, « alea jacta est »,

c'est-à-dire que « le sort est déjà jeté » pour le 11 national qui va livrer le match du dimanche 4 septembre 2016 contre le Botswana. « Je pense que le dimanche, c'est un match important pour nous, on est motivé. La victoire, elle est impérative, maintenant on respecte l'adversaire mais on va tout faire pour que la joie vienne au

Burkina et que les petits soucis de pluie, de logements soient oubliés ce jour-là et qu'on fasse la fête après le match », a mentionné le capitaine Charles Kaboré.

Les Burkinabè attendent alors la fête !

Yéro pour SCI



Les pensionnaires ont reçu 2 000 000 FCFA cash.

Restez vigilants et collaborez surtout en signalant toute chose que vous trouverez suspectes



Suite à un incident, une des parties a porté à la connaissance d'une Brigade de Gendarmerie de la ville de Ouagadougou, de ce que son antagoniste possédait une arme à son domicile. La perquisition qui s'en est suivie a permis de retrouver un arsenal dans cette maison. En effet cet artisan de profession gardait dans un sac un fusil d'assaut Kalashnikov crosse escamotable, 2 chargeurs garnis de 63 cartouches 7,62mm, et une boîte entamée de cartouches de 9mm.

Ce genre de réaction est à saluer et à encourager quelque soit ces motivations car une arme de guerre est au moins, hors d'état de nuire.

Après les investigations, il est ressorti que l'arme se trouvait dans un sac qui aurait été confié à ce monsieur par un ami aujourd'hui en fuite. Ce dernier a déjà fait de la prison et est recherché activement pour des braquages dans le sud ouest et l'ouest du pays.

Faites attention aux affaires que l'on peut vous confier : ici le recel d'armes de guerre ou la complicité à une entreprise terroriste peuvent lui être reprochés. Sachez également qu'au delà du détenteur, celui ou celle qui est informé ou est témoin d'une détention illégale d'arme de guerre peut être accusé de connivence avec une entreprise terroriste.

Les menaces sont réelles. Restez vigilants et collaborez surtout en signalant toute chose que vous trouverez suspectes.

La Gendarmerie Nationale, une force humaine à votre service



DRENA du Sud-Ouest:

Marius Managabamba ZOUNGRANA prend officiellement les rênes de la DRENA du Sud-Ouest/Gaoua

Région du Sud-Ouest



Présidium: le SGR Salif Ouattara installant officiellement le nouveau DRENA Marius Managabamba Zoungrana à gauche, Toma DA à côté du SGR et Abdoulaye Ouattara ex-DR-MESS à côté de Toma DA ex-DRENA.

Nommé en conseil des ministres en sa séance ordinaire du jeudi 11 août 2016 comme Directeur Régional de l'Education Nationale et de l'Alphabétisation(DRENA) de la Région du Sud-Ouest, Monsieur Marius Managabamba ZOUNGRANA a officiellement pris service dans la matinée du lundi 29 août 2016. La cérémonie s'est déroulée dans la salle de conférence

du governorat du Sud-Ouest sous la présidence de Monsieur Salif Ouattara, Secrétaire Général de la Région(SGR) représentant le Gouverneur empêché. C'était en présence de plusieurs autorités administratives et éducatives dont le Gouverneur de la région du Centre, des agents issus de la DRENA et l'ex-DR-MESS, des parents, amis et connaissances.

Cette passation de charges a connu plusieurs allocutions. Celle du DRENA sortant Toma DA, du DR-MESS sortant Abdoulaye OUATTARA, du DRENA entrant Marius Managabamba ZOUNGRANA et du SGR Salif Ouattara.

Prenant la parole en premier Toma DA, a tenu à saluer et à souhaiter la bienvenue à tous. Il a ensuite remercié les autorités qui ont placé

La suite à la page 6.



La suite de la page 5.

en lui cette confiance en le nommant comme DRENA le 9 février 2015. Pour le temps qu'il a eu à passer à la tête de cette direction, il pense avoir beaucoup appris. En termes de bilan et après l'élaboration et la mise en œuvre du plan d'action, plusieurs acquis ont été engrangés.

Ces acquis sont sur le plan de la qualité de l'enseignement, du pilotage, du maintien. Au préscolaire douze(12) centres d'éducation et d'éveil ont été construits. Au primaire, les écoles sont passées de huit cent vingt et une(821) au cours de l'année scolaire 2014-2015 à huit cent trente-cinq(835)en 2015-2016. Le nombre d'élèves a connu une hausse. De cent dix mille trois cent sept(110307) élèves en 2015 ce nombre est passé à cent quatorze mille trois cent soixante et un(114361) en 2016. Soixante-dix-sept(77) Collèges d'Enseignement Général ont été construits en 2016. Cent cinq (105) classes de 6^{ème} ont permis à douze mille cinq cent cinquante et un (12551) élèves d'aller au collège. Quatre cent seize (416) centres d'alphabétisation ont été ouverts en 2015 a-t-il-dit.

Malgré ces acquis des difficultés demeurent. Elles sont entre autres liées à l'indisponibilité, voire au manque d'eau, d'électricité et de personnel dans certains établissements. A cela s'ajoute le fort taux d'abandon des élèves, dû à l'orpaillage qui constitue un véritable phénomène de déscolarisation. Il y a un besoin accru en nombre d'enseignants et d'Inspecteurs de l'Enseignement du Premier Degré(IEPD). Pour preuve quatorze(14) Conseillers Pédagogiques Itinérants(CPI) font fonction de Chefs de Circonscription d'Education de Base(CCEB). Il y a aussi le problème de frais de vacation, de subvention des élèves boursiers et de correction d'indemnités des agents. Avant de terminer ses propos le DRENA sorti, Toma DA a félicité son collègue entrant.

Il lui a demandé ensuite de rester serein. A l'endroit de ses



Assistance.

collaborateurs, il dit être redevable et les a invités à continuer dans cet élan de dévouement au travail dont ils ont fait montre à son égard.

Abdoulaye Ouattara ex-DR-MESS prenant la parole à la suite du DRENA Toma DA, lui aussi a salué la présence des uns et des autres à cette cérémonie. Après avoir passé six cent cinquante-cinq(655) jours, il dit avoir été très heureux de son séjour dans cette région. Il quitte la région du Sud-Ouest le cœur léger car il quitte un peuple formidable a-il poursuivi. Il a ensuite qualifié ses collaborateurs de dévoués car ils sont d'une source inépuisable avec qui, il s'est fait une autre expérience. Il est revenu au cours de son allocution sur les crises interminables survenues dans quelques établissements et des marches de certains élèves sur la DR-MESS. Il a aussi remercié les autorités nationales qui lui avaient accordé cette confiance en le nommant Directeur Régional. Il a souhaité la bienvenue et bon vent au nouveau directeur Monsieur Marius Managabamba ZOUNGRANA.

Après ces deux allocutions le SGR, Monsieur **Salif OUATTARA** a procédé à l'installation officielle du tout nouveau DRENA en la personne de Marius Managabamba ZOUNGRANA. Le DRENA entrant a, à son tour pris la parole et a remercié les plus hautes autorités du pays qui lui ont fait confiance en le nommant à ce poste de responsabilité. Prenant la parole, il dit ne pas faire de discours mais juste placer un mot. Pour rire, il dit être victime d'un coup d'Etat.

Il a remercié ses prédécesseurs au vu du travail abattu. Il dit aussi être conscient de l'immensité du travail qui l'attend. Il a ensuite demandé à tous ses collaborateurs une union sacrée autour de l'essentiel. Cet essentiel pour lui est que le système éducatif réussisse au Sud-Ouest. Que les uns et les autres laissent tomber les querelles inutiles et fassent avancer l'éducation dans cette région. Je compte beaucoup agir et non beaucoup parler a-t-il conclu.

Kissogo Abdoul Karim Ouattara



Commémoration de la journée internationale de la jeunesse dans le Nayala

Région de la Boucle du Mouhoun

Chaque année au Burkina Faso, à l'instar des pays du monde, est commémorée la journée internationale de la jeunesse. Célébrée le 12 août dernier, c'est ce mardi 16 août 2016 que les jeunes du Nayala regroupés en association ont commémoré la dite journée à travers diverses activités.

C'est par un acte de salubrité que les jeunes du Nayala ont commencé cette journée. Mobilisées, avec l'accompagnement du Directeur provincial de la jeunesse, ils ont nettoyé la cour du CSPS Urbain de Toma.

L'après-midi, à partir de 15h, ils se sont également mobilisés pour assister aux conférences programmées pour ce jour. C'est Monsieur Jean OUEDRAOGO Secrétaire Général de la Province représentant Mme le Haut-Commissaire qui a procédé à l'ouverture officielle des conférences. Pour le Secrétaire Général de la province, la présence et le sacrifice consentis par les jeunes du Nayala traduisent l'engagement de la jeunesse pour être le fer de lance, l'espoir et le levier du développement social et économique participatif.

De son avis, les activités retenues par le Nayala au-delà des simples manifestations constituent pour la jeunesse une école d'écocitoyenneté qui fait appel à leur sens des responsabilités et leur permet d'ancrer dans le quotidien, la culture, le dialogue, le respect d'autrui, la tolérance et l'acceptation de la différence.



Le Secrétaire Général de la province (deuxième) à partir de la gauche, Boukary Dionou, Steve Paré.

Placée sous le thème « *Éducation civique des jeunes, un instrument de prévention des violences.* », Cette journée pour Monsieur Jean OUEDRAOGO doit être une occasion de réflexion sur le rôle et la place des jeunes dans le processus de développement du Burkina Faso.

Au regard de l'actualité récente à travers laquelle des jeunes se sont illustrés de fort triste manières en violation aux principes du civisme, le Secrétaire Général de la province a lancé un appel à la responsabilité, à un sursaut d'orgueil, au sens ardu du patriotisme.

La première conférence sur le thème de la citoyenneté et la protection de l'environnement a été présentée par Monsieur Steve Dimitri PARE. Monsieur PARE dans sa présentation a su capter l'attention des participants à travers d'abord une vidéo de huit minutes dont l'objectif était de

permettre aux jeunes de prendre conscience de la nécessité de protéger, restaurer et restituer l'environnement aux générations futures. Il ressort de cette vidéo que les humains les plus heureux sont ceux-là qui possèdent le moins. "Les politiciens ne nous servent point mais ils servent ceux qui ont financé leur campagne". Seuls les chanceux pourront vivre quatre-vingt ans sur la terre. Notre survie ne dépend que de nous. Pour le conférencier il est clair que la terre vit à crédit. La nature face à l'action humaine se déchaîne à travers inondations, tempêtes, désertification. L'héritage laissé à nos enfants risque d'être les images passées de la nature si rien n'est fait.

Quelle définition donner à l'environnement?

Difficile à trouver pour l'expert: c'est tout et peut-être rien à la fois. Quant à la citoyenneté, c'est le fait pour un

La suite à la page 8.



Actu Région

La suite à la page 7.

individu, pour une famille ou pour un groupe d'être reconnu officiellement comme citoyen, c'est-à-dire membre d'une ville ayant le statut de cité ou plus généralement d'un Etat.

Quels sont les droits du citoyen?

- Droits-libertés (expression, opinion, association, religion, vote, etc) ;
- Droits économiques et sociaux (instruction, santé, travail, syndicat, etc) ;
- Troisième génération de droits (droit à un environnement sain, droit des générations futures, droit d'ingérence humanitaire).

Quels sont les devoirs du citoyen ?

- Respecter les lois et la liberté des autres ;
- Assister une personne en danger ;
- Payer ses impôts ;
- Défendre la nation ;
- Respecter l'environnement et le patrimoine commun.

Quel est le rôle de l'Etat ?

- défendre et protéger son environnement ;
- Eduquer ;
- Sensibiliser ;
- Réprimer ;
- Restaurer.

Quel est le rôle des collectivités ?

- Rassembler ;
- Initier ;
- Accompagner.

Pour M. Steve Dimitri PARÉ, il faut vivre simplement pour que simplement d'autres puissent vivre pour citer Le Mahamat Ghandi; il



Assistance.

faut juste être éco citoyen afin de préserver la terre de nos ancêtres que nous empruntons à nos enfants.

La seconde conférence sur **Taskforce u-report Burkina** a été animée par Monsieur Boukary DIONOU, Directeur Provincial de la Jeunesse, de la Formation et de l'Insertion Professionnelle du Nayala.

Créer en Ouganda par l'UNICEF, U-Ruport permet aux jeunes du Burkina de renforcer les échanges, d'alerter les décideurs sur les difficultés qu'ils rencontrent. La jeunesse qui est acteur est bénéficiaire et les résultats sont des plaidoyers auprès des décideurs du pays.

A travers U-Report le partage, la responsabilité, l'équité, la participation à la vie active de la nation est l'affaire de de tous. Il est piloté par le ministère en charge de la jeunesse. Son fonctionnement repose sur un numéro de téléphone le 3350 sur les trois réseaux. Il suffit d'envoyer un sms: «BURKINA» au 3350 et ceci déclenche un questionnaire d'inscription suivi de questions pour l'enquête d'U-Report. Les résultats sont disponibles sur le site web U-Report.

Monsieur DIONOU a animé la troisième communication sur

l'éducation civique des jeunes, un instrument de prévention des violences. Suivant le contenu de sa communication, La manière la plus courante de penser la citoyenneté, c'est à travers l'existence des droits de l'homme à portée universelle. Le citoyen est le sujet moderne jouissant de la pleine autonomie, libre et égal aux autres sujets. Mais ce sujet est aussi un sujet politique. Il est au fondement de la légitimité du système démocratique. Le citoyen n'est pas uniquement porteur de libertés, il est porteur de droits et de devoirs de participation à la chose publique. L'éducation constitue un moyen essentiel d'émancipation des personnes, quelle que soit leur distance culturelle avec l'école. Une société de justice, de fraternité, de liberté a besoin de personnes – responsables, autonomes, capables d'esprit critique pour faire évoluer le monde dans lequel elles vivent.

Qu'est-ce que le civisme ?

Le civisme: selon le Petit Robert, c'est le dévouement du citoyen pour sa patrie. C'est le respect des lois et des règles en vigueur. Mais aussi le fait d'avoir conscience de ses devoirs envers la société. C'est un comportement actif du citoyen dans la vie quotidienne, publique, privée,

La suite à la page 10.



Annonces



Appel à candidatures pour le Concours de documentaire scientifique africain « Les Mils d'Or » Le 22 octobre 2016 à Ouagadougou.

L'Institut de recherche pour le développement (IRD) en partenariat avec le Goethe-Institut et l'Association des Journalistes et Communicateurs Scientifiques du Burkina Faso (AJCS-BF), **ouvre une campagne d'appel à candidatures pour la 6ème édition du concours de documentaire scientifique africain « les Mils d'Or » de Ouagadougou.**

La finale de cette 6ème édition aura lieu le 22 octobre 2016 dans la salle de réunion du campus IRD-CIRAD à Ouagadougou.

Le concours du documentaire scientifique « les Mils d'Or » ambitionne de contribuer à donner du sens à la Science en faisant la promotion du film dédié aux liens entre la Recherche et les enjeux sociétaux (écologie, économie, droits humains ...).

A ce titre sont concernés les films traitant notamment :

- d'enquêtes et analyses établissant un diagnostic ou traitant de la perception d'une problématique, dont l'impact social, économique, humain est avéré ;
- de démarches de recherches, en lien avec le contexte des acteurs sociaux et techniques concernés ;
- de promotion d'initiatives professionnelles de mise en pratique de résultats de recherches.

Les films sélectionnés devront répondre en outre aux critères suivants :

- film réalisé entre 2013 et 2016,
- format numérique,
- durée : 30 minutes maximum,
- langue française ou nationale sous-titrée en français.
- résumé : 5-10 lignes maximum
- contact du réalisateur (nom et e-mail)

Le Jury appréciera les œuvres au travers des critères suivants, sans exclusive de propositions complémentaires qu'il pourra juger opportun dans le cadre de l'édition 2016 :

- Pertinence du thème :
- Au plan scientifique, par rapport à l'actualité et à la validité technique du propos ;
- Au plan de l'enjeu (social, géographique, économique, politique)

- Qualité du message :

- Clarté du message et rigueur de son énoncé
- Objectivité scientifique

- Qualité professionnelle et artistique du film :

Prises de vues, son, montage.

Le Lauréat recevra un trophée de l'IRD.

La date limite de réception des films est fixée au 7 octobre 2016 à 17h30.

Les films en compétition seront reçus à l'IRD tous les jours ouvrables sur support DVD ou Blu-Ray Disc.

Contacts :

Bérénice Ouattara, centre IRD de Ouagadougou, Burkina Faso.

688, avenue du Pr Joseph Ki-Zerbo

01 BP 182 Ouagadougou 01

E-mail : com.burkina@ird.fr

Tél : (226) 50 30 67 37 ou 39

Sciences-Campus Info

OFFRE SPECIALE AUX UNIVERSITES, LYCEES ET ECOLES SUPERIEURES

En prélude à la rentrée scolaire et académique 2016-2017, le magazine universitaire vous propose un package pour la circonstance vous permettant de mieux faire connaître votre établissement et ses offres de formations.

Le package comprend la diffusion de votre annonce, communiqué ou affiche sur une page entière du quotidien numérique pendant 30 jours donc sur 30 numéros, la rédaction d'une page dédiée à l'établissement sur le site web, l'affichage du logo, le nom de l'établissement et le lien vers votre site web pendant 30 jours, le partage du lien de la page dédiée à votre établissement sur Facebook pendant 30 jours.

L'audience de Sciences-Campus Info est votre cible recherchée que vous pourrez toucher directement à travers ce package soit plus de 100.000 téléchargements du quotidien numérique à chaque numéro, environ 162.000 personnes sur Facebook et plusieurs milliers de contacts direct des parents et bacheliers 2016 dans le newsletter collectés sur tout le territoire national.

NB : le cout du package est de 150.000 FCFA pour un mois

Contactez-nous : tél. : 00226 76 60 97 21/ 00226 72 08 03/ 00226 72 07 20 20 /

Email : ac@sc-mail.info / Au siège sur le boulevard des Tang Soaba à 500 mètres du SIAO



La suite de la page 8.

individuelle et collective. C'est agir pour que l'intérêt général l'emporte sur les intérêts particuliers.

Qu'est-ce qu'un citoyen ?

Le citoyen : Selon le Dictionnaire Larousse (2000) le citoyen est « le membre d'un Etat considéré du point de vue de ses devoirs et de ses droits civils et politique ». Est citoyen d'un pays, tout individu possédant la nationalité de ce pays et jouissant de

ses droits civils et politiques. Ce qui lui confère la possibilité de participer à la vie cette cité. Dans l'antiquité, le citoyen c'est la personne qui jouissait du droit de la cité.

Comment se définit la citoyenneté ?

La citoyenneté c'est la qualité de citoyen. Elle se définit à la fois d'un point de vue juridique, mais aussi comme un mode de comportement et une participation active et quotidienne

à la vie de la société.

Les questions posées par les jeunes à l'issue des différentes communications ont démontré l'intérêt qu'ils ont accordé aux différentes présentations.

C'est par une note de satisfaction que ceux-ci se sont séparés en formulant le vœu de se retrouver en 2017.

Tigiane Antoine Ki pour SCI



Avis de recrutement

Poste : Consultant pour développer une étude d'action économie circulaire pour l'amélioration de l'efficacité des ressources

Lieu : Home-based avec un Voyage de mission au Laos

Date limite de candidature :05-Sep-16 (Minuit New York, États-Unis)

Catégorie supplémentaire :Développement Durable et Réduction de la Pauvreté

Type de contrat :contrat individuel

Niveau du poste : International Consultant

Langues requises :Anglais

Date de commencement :(date à laquelle le candidat sélectionné doit commencer) 26-Sep-2016

Durée du contrat initial Jusqu'à 5 mois

Historique

Un nouveau paradigme pour la croissance verte et la création d'emplois est un système industriel «circulaire» qui est réparatrice par l'intention et la conception. L'idée est que, plutôt que de jeter les produits avant que leur valeur est pleinement utilisée, nous devrions utiliser et réutiliser. La proposition est que l'économie circulaire, où les produits sont conçus pour faciliter le recyclage, la

réutilisation, le démontage et la remise à neuf devrait remplacer la traditionnelle, linéaire «prendre, fabriquer et disposer» modèle qui a dominé l'économie depuis le début de la révolution industrielle.

Les avantages d'économie circulaire peuvent être mieux vu sur les trois voies vers une économie circulaire: l'énergie renouvelable, l'efficacité énergétique et des matériaux efficacité. En organisant la fabrication le long des lignes d'une «économie fondée matériellement efficace-performance», soit en minimisant les déchets et en maximisant la réutilisation et le recyclage des matériaux, les pays peuvent réduire de façon significative et en plus des émissions de carbone, peut créer un nombre d'emplois supplémentaires.

L'objectif du PNUD est d'aligner le développement durable global de la RDP lao qui finira par conduire à des actions climatiques en favorisant les approches de l'économie circulaire en RDP lao. Avec un US portefeuille de projets d'énergie et de l'environnement de 5 milliards \$, le PNUD est l'un des plus importants fournisseurs mondiaux de l'assistance technique dans le domaine du développement durable et le changement climatique. Sur le terrain dans 166 pays, le PNUD a établi des liens et de la confiance considérable avec les gouvernements, la société civile et le secteur privé. Au cours des sept dernières années, le PNUD a été impliqué

dans des activités de développement des capacités de financement du carbone dans plus de 20 pays à travers plusieurs régions.

Devoirs et responsabilités

Objectif:

L'objectif global de cette mission est de développer une approche à la matière d'efficacité dans les secteurs économiques clés et d'identifier des approches pour réduire les émissions grâce à l'augmentation du recyclage, l'utilisation réduite de matières premières vierges, à condition que l'impact climatique des mesures proposées peut être crédible quantifier. Un secteur de la fabrication améliorée doit aider les pays à atteindre les objectifs formulés dans les Contributions déterminés au niveau national (NDC) au titre de la CCNUCC.

Tâches spécifiques:

- Mener des consultations avec les parties prenantes avec les intervenants clés dans les ministères. Le but de la mission est d'accord sur la mise au point de matériaux inclus dans un programme de déchets qui pourrait être un véhicule pour mettre en œuvre les NDC;
- Développer une évaluation de l'efficacité matérielle à travers les chaînes d'approvisionnement, y compris les matières prioritaires dans

La suite à la page 11.



Jobs Campus

La suite de la page 10.

la gestion efficace des déchets accrue des ressources. matériaux prioritaires et fractions à inclure dans l'évaluation de l'efficacité des matériaux sont éligibles au titre du MDP méthodologies AMS-III.AJ approuvé «récupération et le recyclage des matériaux de déchets solides» (modifiée par la fraction d'aluminium et d'acier supplémentaire pour l'industrie du bâtiment, actuellement en cours de révision par le PNUD) et AMS-III.F «éviter des émissions de méthane par compostage»;

- Identifier les revenus réalistes grâce à des marchés du carbone et des ânes comment les marchés peuvent servir de garanties pour l'investissement dans un processus de gestion efficace des déchets améliorée des matériaux;

- Mettre en place un modèle d'affaires dans tous les secteurs, en prenant des revenus de carbone en considération avec un accent sur la participation du secteur privé (calcul des coûts serait basée sur les taux de rendement interne pour les interventions spécifiques);

- Préparer un rapport d'action d'atténuation NDC qui résume les principales conclusions qui seront encouragées entre les parties prenantes nationales, les investisseurs et les bailleurs de fonds potentiels.

Livrables:

- Livrable 1: Consultation mission et rapport de mission - à moins de 1,5 mois après la signature du contrat;

- Livrable 2: Circulaire action économie projet d'étude - dans les 3 mois après la signature du contrat;

- Livrable 3: l'action de l'économie circulaire étude finale - dans les 5 mois après la signature du contrat.

Calendrier de paiement:

- Livrable 1: Consultation mission et rapport de mission - 10%;

- Livrable 2: l'action de l'économie circulaire projet d'étude de 60%;

- Livrable 3: l'action de l'économie circulaire étude finale de 30%.

Arrangements institutionnels:

- Les travaux préparatoires, projet d'étude, étude finale: la maison - sur la base d'un accès au courrier électronique et skype;

- consultation des parties prenantes pour le projet d'étude: mission de 3 jours à Vientiane, au Laos;

- Le consultant aura accès à des informations pertinentes nécessaires à l'exécution des tâches en vertu de cette cession;

- Le Consultant sera responsable de fournir son / sa propre station de travail (c.-à-ordinateur portable, internet, téléphone, scanner / imprimante, etc.) et doit avoir accès à une connexion Internet fiable;

- Le consultant fera rapport hebdomadaire via e-mail et skype appels au superviseur;

- Le consultant sera supervisé par le changement climatique conseiller technique, LECB;

- Les paiements seront effectués à la livraison satisfaisante des produits, la certification de la forme de paiement, et l'acceptation et la confirmation par le superviseur sur les sorties de manière satisfaisante livrés.

Voyager:

- Une mission de 3 jours à Vientiane, Laos est nécessaire. La mission doit être terminée dans 1,5 mois après la signature du contrat;

- Toute mission nécessaire doit être approuvée à l'avance et par écrit par le superviseur;

- L'avancée et de base de sécurité dans le domaine des cours II doivent être complétés avec succès avant le début du Voyage;

- Consultants individuels sont responsables de veiller à ce qu'ils ont vaccinations / inoculations lorsque vous voyagez à certains pays, tels que désignés par le directeur médical de l'ONU ;

- Les consultants sont tenus de se conformer aux directives de sécurité de l'ONU énoncées sous <https://dss.un.org/dssweb/>;

- Consultants sont responsables de l'obtention des visas et des autorisations de sécurité nécessaires dans le cadre de Voyage avec le soutien nécessaire du PNUD;

- Le consultant sera chargé de faire son / ses propres arrangements de voyage de mission (y compris les demandes de déplacement) en conformité avec les politiques de voyage du PNUD ;

- Tous les frais de Voyage de mission (économie de voyage aller-retour billet tarif, terminaux, etc.) devraient être inclus dans la proposition financière.

Compétences

Société:

- Preuve d'intégrité en modélisant les valeurs de l'ONU et des normes éthiques;

- Affiche culturelle, le sexe, la religion, la race, la nationalité et la sensibilité à l'âge et la capacité d'adaptation;

- Traite tous les gens assez sans favoritisme;

- Remplit toutes les obligations de la sensibilité entre les sexes et la tolérance zéro pour le harcèlement sexuel.

Technique:

- Excellentes aptitudes en communication orale et écrite, avec une capacité d'analyse et aptitude démontrée à synthétiser des informations complexes de haute qualité documents / rapports et des présentations efficaces à différents publics;

- Compétences en facilitant les réunions de manière efficace et efficiente;

- Aptitude à développer et à maintenir des partenariats / relations, y compris avec les clients, en se concentrant sur les résultats pour le client / partenaire et répondant positivement aux commentaires.

Professionalisme:

La suite à la page 12.



Jobs Campus

Suite page 11.

- compétences analytiques et organisationnelles excellentes;
- Exercer le plus haut niveau de responsabilité et être en mesure de traiter les questions confidentielles et politiquement sensibles d'une manière responsable et mature.

Communication:

- L'écoute active et le dialogue (reconnaît et réagit de manière constructive aux points de vue des autres);
- Excellente capacité de rédaction et de communication verbale;
- Communiquer efficacement par écrit et verbalement à un public varié et large d'une manière simple et concise.

Travail d'équipe:

- Projeter une image positive et est prêt à prendre un large éventail de tâches;
- Met l'accent sur les résultats pour le client;
- Se félicite des commentaires constructifs;
- Bonnes aptitudes interpersonnelles et de réseautage, capacité à établir et maintenir des relations de travail efficaces, soutient et encourage la communication ouverte dans l'équipe, et facilite le travail en équipe.

Qualifications et expériences requises

Éducation:

- diplôme en ingénierie, conception de processus, les sciences naturelles / environnementales, ou d'autres études pertinentes à cette mission (max 5 points) du Maître.

De l'expérience:

- Au moins 10 ans d'expérience pertinente de travail avec la durabilité, et / ou l'atténuation du changement climatique, et au moins 3 ans de ceux du secteur privé (max 10 points);
- La connaissance du secteur des déchets et l'efficacité des matériaux (max 10 points);

- Expérience avec la stratégie nationale de cadre autour de la durabilité des entreprises (max 10 points);

- Connaissance de la RSE, les concepts de l'économie circulaire et / ou des modèles commerciaux innovants est un avantage (max 10 points);

- Une expérience de travail sur les marchés du carbone et sur les méthodologies MDP et / ou des lignes de base normalisées. S'il vous plaît attacher ou fournir des liens vers au moins 2 échantillons de travaux récents, tels que l'économie circulaire conception se rapproche des villes, MDP document de conception déchets PoA ou d'analyse sur l'article 6 de l'Accord de Paris dans votre application (max 10 points);

- Expérience avec les liens entre les NDC, le développement de la durabilité et le secteur privé (5 points maximum);

- Expérience de travail avec une variété de parties prenantes en Asie, y compris les organismes gouvernementaux, les ONG, la société civile, les communautés, etc. (5 points maximum);

Exigences linguistiques:

- La maîtrise de l'anglais écrit et parlé (max 5 points).

Méthode d'évaluation:

- Seules les applications qui sont sensibles et conformes seront évaluées;

- Les offres seront évaluées selon la méthode combinée de notation - où les critères techniques seront pondérés à 70% et l'offre financière seront pondérés à 30%;

- Les critères techniques (éducation, expérience, langue [max 70 points], la méthodologie proposée [60 points]) seront basés sur un maximum de 130 points. Seuls les 3 meilleurs candidats marquant 91 points ou plus de l'examen de l'éducation, l'expérience, la langue et la méthodologie proposée seront pris en considération pour l'évaluation financière;

- Note financière (max 100 points) est calculé comme un ratio de la proposition

financière en cours d'évaluation et la proposition au prix le plus bas de ceux techniquement qualifiés;

- La proposition financière doit préciser un montant total forfaitaire, y compris la répartition par livrable. Afin d'aider l'unité demanderesse dans la comparaison des propositions financières, la proposition financière doit en outre comporter une ventilation de ce montant forfaitaire (y compris le nombre de jours de travail prévus et toutes les dépenses prévisibles pour cette mission). Tous les frais de Voyage de mission (économie de voyage aller-retour billet tarif, terminaux, etc.) devraient être inclus dans la proposition financière.

- recevoir requérant la plus haute note combinée et a accepté les conditions générales du PNUD seront attribués le contrat.

Documentation à soumettre

- Les candidats doivent soumettre un formulaire PNUD Antécédents personnels dûment rempli et signé (P11) à télécharger à partir du lien ci-dessous;

- Méthodologie proposée pour l'achèvement des services. Le demandeur doit décrire la façon dont il / elle abordera / livrer les exigences de la mission et le nombre prévu de jours de travail;

- produits de RSE démontrables de missions récentes (S'il vous plaît attacher ou fournir des liens à au moins 2 échantillons de travaux récents, tels que l'économie circulaire conception d'approches pour les villes, MDP document de conception déchets PoA ou l'analyse sur l'article 6 de l'Accord de Paris);

- Les candidats doivent répondre aux questions obligatoires posées par le système lors de la présentation de la demande.

Veillez noter que vous pouvez télécharger un seul document à cette application (scanner tous les documents en un seul fichier PDF à joindre).

forme PNUD Histoire personnelle (P11) requise de tous les candidats:

La suite à la page 13.



Jobs Campus

La suite de la page 12.

http://www.undp.org/content/dam/undp/library/corporate/Careers/P11_Personal_history_form.doc .

Conditions Générales du Contrat pour les circuits intégrés:

<http://www.undp.org/content/dam/undp/documents/procurement/>

documents/IC%20-%20General%20Conditions.pdf.

Le PNUD s'engage à recruter un personnel divers en termes de genre, de nationalité et de culture. Nous encourageons de même les personnes issues des minorités ethniques, des communautés autochtones ou

handicapées à postuler. Toutes les candidatures seront traitées dans la plus stricte confidentialité.

Si vous éprouvez des difficultés avec les candidatures en ligne, merci de contacter jobs.help@undp.org



Avis de recrutement

OTC

ONLINE TRAINING CENTER

AVIS DE RECRUTEMENT d'un informaticien

OTC souhaite recevoir des candidatures pour le recrutement d'un **Informaticien**.

Taches : administration de bases de données, administration des réseaux et système informatique, gestion et maintenance de premier niveau du parc informatique, mise à jour et gestion des sites web.

Profil : être titulaire d'un diplôme de niveau Baccalauréat + 2 dans le domaine informatique et justifier d'une expérience professionnelle de deux (02) années de pratique minimum. Maîtriser les environnements logiciel et thèmes WordPress et Moodle, maîtriser la gestion des bases de données en ligne, maîtriser le pack adobe notamment la conception sur Indesign, Illustrator etc..., avoir une bonne connaissance de Microsoft Office, avoir une bonne connaissance en réseau, avoir la capacité à gérer la sécurité d'un serveur web, à mettre en place un réseau informatique et à en assurer la maintenance et la sécurité, avoir la capacité à assurer des dépannages informatiques de premier niveau. Être disponible, rigoureux, méthodique et curieux des nouvelles innovations, être de bonne moralité, être courtois, avoir le sens de l'écoute et du dialogue, être patient et pédagogue.

Dossier à fournir : CV (avec photo récente), lettre de motivation et autres documents (diplômes, attestations et expériences professionnelles) adressées à Monsieur le Coordonnateur de OTC, à déposer au plus tard le 30/09/2016, au siège de OTC sur l'avenue Tang SOABA, 500 mètres du SIAO ou par mail à l'adresse recrutement@otc.bf .

Procédure de recrutement: sélection sur dossier suivi d'un entretien.

www.formationenligne.bf

02 BP 5805 Ouagadougou 02



Jobs Campus

 Avis de recrutement

OTC

ONLINE TRAINING CENTER

AVIS DE RECRUTEMENT d'un Consultant

OTC souhaite recevoir des candidatures pour le recrutement d'un **Consultant**.

Tâches : élaborer des termes de référence pour le recrutement d'un cabinet comptable, d'un cabinet d'avocat et d'un bureau d'étude pour l'étude d'un plan stratégique de OTC.

Profil : être titulaire d'un diplôme de niveau Baccalauréat + 5 dans le domaine d'expertise nécessaire pour l'exécution des tâches ci-dessus ou tout domaine équivalent, justifier d'une expérience professionnelle d'au moins deux (02) années, être de bonne moralité, maîtriser la langue française (lu, écrit, parlé), avoir une grande ouverture d'esprit, posséder une approche psychologique et relationnelle importante, savoir écouter, analyser et synthétiser différentes données, faire preuve de discernement et de finesse dans les relations humaines.

Dossier à fournir : CV (avec photo récente), lettre de motivation et autres documents (diplômes, attestations et expériences professionnelles) adressés à Monsieur le Coordonnateur de OTC, à déposer au plus tard le 30/09/2016, au siège de OTC sur l'avenue Tang SOABA, 500 mètres du SIAO ou par mail à l'adresse recrutement@otc.bf.

Procédure de recrutement: sélection sur dossier suivi d'un entretien.

www.formationenligne.bf

02 BP 5805 Ouagadougou 02 / Renseignement 00226 25 37 73 50

Action contre la Faim

Poste : Un Assistant Chargé de Base de Données en Alternance (H/F)

Description

Nous recherchons pour le Département Communication et Développement:

Un Assistant Chargé de Base de Données en Alternance (H/F)

Paris 17ème

Mission : Au sein du service Relations Donateurs et sous la supervision du Chargé de base données, vous

 Avis de recrutement

participerez à diverses activités du service :

Collaborer à l'exploitation des données (40%)

Participer à la mise à jour et à la diffusion des tableaux de suivi de la collecte aux différents interlocuteurs concernés

Contribuer au paramétrage les règles de l'outil de gestion des mails (Eptica)

Aider à la réconciliation des données issues de la base de données avec les données comptables et les données du contrôle de gestion, notamment lors des périodes de clôture comptable

Aider le Chargé de base de données à garantir la qualité des données enregistrées et disponibles dans la base de données (30%)

Contribuer à la formalisation de nouvelles règles et procédures d'intégration des données dans la base

Participer à la mise à jour et à l'optimisation des règles et procédures d'intégration des données dans la base de données

Participer aux activités de qualification, d'enrichissement, de dédoublonnage et de restructuration des données

La suite à la page 15



Jobs Campus

La suite de la page 14.

Participer au contrôle de la qualité des données intégrées dans la base de données – proposer des améliorations

Participer à la production des indicateurs de qualité

Apporter une assistance aux utilisateurs de la base de données (30%)

Assurer une assistance technique auprès des utilisateurs de la base de données et répondre aux sollicitations ponctuelles

Profil recherché : De formation Bac +3 minimum, vous êtes étudiant en statistiques, informatique ou économie. Vous avez une bonne connaissance des bases de données et de leur environnement. Vous connaissez le langage SQL et la notion de modèle

de données ainsi qu'au minimum un outil de traitement de données. Vous maîtrisez Access et Excel, ainsi que les outils bureautiques classiques. Autonome, vous savez faire preuve de créativité. Une forte motivation pour le secteur humanitaire sera très appréciée.

Statut : Contrat de professionnalisation de 12 mois

Rythme : 3 jours entreprise/ 2 jours école ou 3 semaines/ 1 semaine

Conditions Salariales : Pourcentage du SMIC en fonction de l'âge et du dernier diplôme obtenu. 21 jours RTT / an, titres restaurant à 8€ (prise en charge 60% par AcF), complémentaire santé (prise en charge 80% par AcF), remboursement 50 % transport en commun.

Prise de poste : fin octobre

Conditions Particulières : Station assise prolongée, expression orale, travail sur écran, contacts téléphoniques.

ACF est engagé dans une politique d'emploi en faveur des travailleurs handicapés.

Ville : Paris

Fonctions : Autre, Technicien spécialiste

Activités : Autre

Pays : Europe, France

Contrat Alternance

Postuler en ligne : <http://recrutement.actioncontrelafaim.org/positions/view/1980/Un-Assistant-Charg-de-Base-de-Donnes-en-Alternance-HF/>

Date de fin de validité 30/09/2016

Avis de recrutement

Poste : Service Civique – Aide à la gestion des programmes éducatifs

Description

Service Civique pour les plus de 25 ans : Rattaché(e) à la Directrice Territoires et Développement, vous l'épaulerez dans la mise en oeuvre opérationnelle du programme « Un stage pour tous » sur la zone aéroportuaire de Roissy, Nanterre et Toulouse.

Le programme « Un stage pour tous » existe depuis 2 ans et s'inscrit dans la volonté de United Way Tocqueville de donner aux jeunes les plus défavorisés toutes les chances pour réussir leur orientation professionnelle, en permettant à des collégiens de classe de 3ème d'accéder à un stage de qualité au sein d'entreprises du territoire.

United Way Tocqueville :

uwtf_3s_ful_v

United Way Tocqueville est une antenne de United Way WorldWide, première organisation philanthropique mondiale, présente aujourd'hui dans 45 pays. United Way Tocqueville a pour mission d'améliorer la qualité de vie des populations les plus vulnérables en mobilisant les ressources financières et en encourageant l'action sociale bénévole.

Elle rassemble les acteurs économiques, sociaux et institutionnels d'un même territoire autour de programmes d'éducation pour la réussite scolaire des collégiens dans des quartiers difficiles.

Ville: Paris

Expériences / Formation du candidat

Role du volontaire :

→ Assister la Directrice Territoires et Développement dans la gestion administrative et logistique

→ Assurer la coordination des actions sur le terrain selon le calendrier défini

→ Faire le lien et assurer la communication entre les différentes parties prenantes d'un programme

→ Participer à la mise en place de l'évaluation de l'impact social du programme

→ Participer aux formations des collégiens et des tuteurs

Langues parlées

Français
Anglais

Qualité du candidat
Pétillant(e), dynamique et aimant travailler en équipe
Très bon relationnel pour agir de manière transverse avec différents acteurs internes et externes
Autonomie et organisation personnelle

Langue française bilingue

A l'aise avec le Pack Office (Word, Excel et Powerpoint)

Fonctions: Coordination, Gestion de projet

Activités: Animation, Formation, Education

Pays: Europe, France

Contrat Volontariat / service civique

Durée du contrat

9 mois à partir de septembre 2016

Salaire / Indemnité

Indemnité du service civique

Documents à envoyer

CV + Lettre de motivation

Nom de la personne contact

Dany Marin

Email de la personne contact

dmarin@uwtfFrance.org

Postuler en ligne <http://unitedway.fr>

Date de fin de validité 03/10/2016



Universités & Ecoles à consulter pour la rentrée 2016-2017

Ministère de l'Enseignement Supérieur,
de la Recherche Scientifique et de l'Innovation (MESRSI)

Université Catholique de l'Afrique de l'Ouest (UCAO)

Unité Universitaire à Bobo-Dioulasso (UUB)

Ecole Supérieure Polytechnique de Kaya (ESPK)



OFFRES DE FORMATIONS



1. Filières techniques professionnelles :

- ▶ Génie Civil, Option Bâtiments et Travaux Publics (BTP)
- ▶ Génie Electrique et Informatique Industrielle, Options Réseaux Electriques et Energies Renouvelables (REER), Réseaux Informatiques et Télécommunications (RIT) ;
- ▶ Génie Hydraulique Rural, Option Systèmes Irrigués (SI)

Niveau d'entrée :

- Bac C-D-E-F2-F3-F4 et Bac Pro (1ère année)
- DUT – BTS ou équivalent (année de Licence) ;

2. Filières commerciales :

- Finance/Comptabilité ;
- Marketing et Gestion Commerciale

Niveau d'entrée : Bac A - C-D-E-G1-G2 + Bac Pro

Diplômes délivrés : DUT et Licence Professionnelle

Ces filières sont également ouvertes aux professionnels. En cas de besoin, prendre attache avec la direction des études :

71 69 30 15 / 78 85 44 03/71282980/78968170

Inscriptions pour toutes les classes de la 1ère à la 3ème année de licence : à partir du 1er juillet 2016 de 8 h à 12 h et de 15 h à 17 h. Secrétariat ouvert du lundi au vendredi

Date limite de dépôt des dossiers : 30 septembre 2016

Si option Internat : 72 chambres individuelles et de 48 chambres doubles.

Programme de la rentrée :

- Jeudi 29 septembre 2016 : rentrée des internes
- Vendredi 30 septembre – samedi 1er octobre 2016 : session de rentrée pour tous
- Lundi 03 Octobre 2016 : Début des cours

Contacts pour tout renseignement :

24 45 22 22/24 45 23 23/70 42 81 29/78 44 27 29/61 84 69
09/78 85 44 03

e-mails : gregbalma81@gmail.com ; majojya@gmail.com ; loyaraviniyves@gmail.com

Site web ESPK: www.espkaya.com



Universités & Ecoles à consulter pour la rentrée 2016-2017



ISC-BOBO

Ecole Supérieure des Sciences et Technologies

*Les bacheliers sont informés de l'ouverture des inscriptions en
1^{ère} et 2^{ème} année dans les filières suivantes :*

- 1. Sciences et Technologies de l'Eau, de l'Environnement et de l'Energie, option :**
 - Infrastructures Hydrauliques
 - Eau et Assainissement
 - Génie Electrique et Energétique
 - Génie Civil
- 2. Banque et Microfinance, option :**
 - Banque
 - Microfinance
 - Assurance
- 3. Génie Informatique, option :**
 - Système d'Informations et Réseaux
 - Réseaux Informatique et Télécommunication
- 4. Gestion des ONG et des Associations, option :**
 - Gestion et Organisation des Entreprises
 - Gestion des Projets
 - Gestion des ONG
 - Gestion des Associations
- 5. Autres filières disponibles**
 - Marketing
 - Transport logistique
 - Finance-Comptabilité
 - Communication

*Situé au centre de la ville de Bobo, Avenue Guillaume Ouédraogo/Immeuble Sanga Mady 1^{er} et
2^{ème} étage*

01 BP 2530 Bobo-Dioulasso 01

*Tél : +226 72 07 09 09 / +226 20 95 47 46 / +226 72 08 03 03 / +226 70 01 05 05 / +226 77 20
00 26 / Email : isc@iscbobo.com / Site WEB : www.iscbobo.com*

Universités & Ecoles à consulter pour la rentrée 2016-2017

FONDATION SCIENCES-CAMPUS

I S C-BOBO

Ecole des Sciences et Technologies de Bobo
Dioulasso

01 BP 2530 Bobo Dioulasso 01

Tél. : 00226 20954746

Email : isc@sicbobo.com



Burkina Faso

Unité-Progrès-Justice

APPEL A CANDIDATURES

Pour le recrutement d'étudiants de la 2e Promotion de

Licence en Sciences et Technologies de l'Eau, de l'Environnement et de l'Energie (STEEE)

Le Président de la Fondation Sciences-Campus informe le public de l'ouverture des inscriptions pour le **recrutement de la deuxième promotion d'étudiants de Licence en Sciences et Technologies de l'Eau, de l'Environnement et de l'Energie, à l'Institut Supérieur des Sciences et Technologies (ISC-Bobo) pour la rentrée 2016-2017.**

Compétences visées : A l'issue de la formation, le titulaire de la Licence (Bac +3) disposera :

- Des connaissances en sciences de base et informatique appliquée,
- Des connaissances en techniques de base,
- Une approche des métiers à travers les enseignements de techniques appliqués dans les domaines, des Infrastructures Hydrauliques, de l'Eau et Assainissement, du Génie Electrique & Energétique, du Génie Civil, du Système d'Information et des Mines.

Débouchés : A l'issue de cette formation de six (6) semestres, le titulaire de la Licence aura acquis un bon niveau pour la poursuite des études en Master d'ingénierie ou intégrer le milieu professionnel.

Modules : Un tronc commun consacré aux enseignements en Sciences de base (Mathématiques, Biologie, Chimie, Géologie, électrotechnique...), Techniques de base (Calcul de structures, Hydraulique...), Techniques appliquées (Topographie, Dessin Technique, Génie Civil...) et les enseignements spécifiques selon les options.

Options /Filières de spécialisation: au sixième semestre les options sont orientées en :

- Infrastructures Hydrauliques
- Eau & Assainissement

- Génie Electrique & Energétique
- Génie civil

Conditions d'accès : la Licence STEEE est ouverte aux titulaires de Baccalauréat pour six semestres d'études donc 3 ans et aux titulaires des diplômes suivant ou leurs équivalents : DEUG, DUT, BTS pour deux semestre d'études donc 1 an.

Frais de scolarité : Formation : 275.000 FCFA /an, Frais d'inscription : 5.000 FCFA, Frais de session/en cas de reprise: 15.000 FCFA/UE

Autres frais : sont à la charge des étudiants, les frais de tenue universitaire, des feuilles de devoir, d'assurance pour les étrangers, de bibliothèques, les frais de transports et autres frais personnels.

Dossiers : Attestation ou dernier diplôme + Carte d'Identité et Fiche d'inscription à déposer au service de l'orientation au plus tard le 30 Septembre 2016 ou envoyer à ISC Bobo 01 BP 2530 Bobo Dioulasso 01.

Début des cours : 15 Octobre 2016 sur le campus au centre-ville de Bobo Dioulasso, Avenue Guillaume Ouedraogo.

**Le Président,
Siaka GOW**

Adresse : Avenue Guillaume Ouédraogo/Immeuble Sanga Mady/ 01 BP 2530 Bobo-Dioulasso 01 /

Tél. : +226 95 20 47 46 / +226 72 08 03 03/ +226 72 07 09 09/ +226 77 20 00 26

Email : isc@iscbobo.com / www.iscbobo.com / Skype : [iscforum](https://www.skype.com)



Des questions de la recherche

Des questions des Universités

Des questions des Ecoles

Des questions d'Actualité

Des questions d'emplois

*Les réponses dans Sciences-Campus Info au quotidien
en version numérique à télécharger.*

PHARMACIES DE GARDE DE OUAGADOUGOU

27 08 2016 AU 03 09 2016 Groupe 1

AVENIR	22625361338	NOUVELLE	22625306133
BAOWENDSOM	22625414499	PANACEA	22625366688
BEATITUDES	22625374711	PELEGA	22625350501
BENAIA	22625372830	RAJIB TIGA	22625407588
CAMILLE	22625366127	RIVAGE	22625341939
CARREFOUR	22625332310	SAINT BERNARD	22625451482
CENTRE	22625311660	SAINT JEAN	22625370033
DESA	22625475050	SILMISSIN	22625372013
ELITE	22625419177	SILOE	22625315068
GOULMOU	22625436305	SONG TAABA	22625366462
INDEPENDANCE	22625312717	ST FRACOIS D'ASSIZE	22625368585
JOBER	22625455175	TRYPANO	22625332941
KABORE DOMINIQUE	22625384884	WEND LA LAAFI	22625431213
KENEYA	22625307138	WEND LAMITA	22625341587
KOSSODO	22625356304	YATHRIB	22625402388
LIBERTE	22625307452	LE ROCHER	
MAGNIFICAT	22625412990		
MARE	22625341128		
MONDEROU	22625340528		

ADRESSES UTILES

Ouagadougou

Pompiers: 18/ 25 30 69 48/ 30 69 47
Hôpital ambulance: 25 30 66 44 /45
ONEA: 22 22 76/77 25 34 34 60 - 80 00 11 11
SONABEL: 25 30 61 00
Aéroport: 25 30 65 15
Police secours: 25 30 71 00
Gendarmerie: 25 31 33 40

Bobo-Dioulasso

Pompiers: 18
Hôpital ambulance: 20 97 00 45/ 20 97 00 44
ONEA: 20 97 65 65/ 20 97 00 09/10 - 80 00 11 11
SONABEL: 20 97 00 60 / 98 22 30
Aéroport: 20 97 00 70
Burkina secours: 20 97 01 43
Police secours: 17
Gendarmerie: 20 97 00 59/ 20 97 00 33

Sciences-Campus Info
Magazine Scientifique & Universitaire

Fondé le 26 août 2013.

02 BP 5805 Ouaga 02
Burkina Faso

Tél: + 226 76609721

E-mail: redaction@sc-mail.info

Site web:

www.sciences-campus.info

Publications semestrielles et quotidiennes

Autorisations

n°5509P/2013/ CAO/TGLO/P.F.
n°1238/2016/CAO-TGI/OUA/P.F

Administration

OTC

Fondation Sciences-Campus

Directeur de publication

Siaka GOW

Directrice des rédactions

Eliane Bayala

Equipe de reportage

- Aris KUSIELE Somda
- Bernadette Dembélé
- Valentin Mano
- Rélvwendé Hervé Roamba
- Bernard M' Pempé Hien

Correspondants des provinces du Burkina

- Karim Ouattara
- Francois blanc
- Boureima Sogoba
- Augustin Irwaya Ouedraogo
- Tigrane Antoine Ki
- Blaise Sama
- Jean Paul Yekpaye
- Grégoire Zongo
- Mamadou Goh
- Désiré Guigma
- Jérôme Bissyendé
- Yves Sanou
- Frédéric Poüda
- Valentin Ouedraogo
- Blaise Sama
- Diloma Jacques
- Moumouni Guio
- Nicole Ouedraogo
- Amédée Silga
- Karim Koala
- Ouaboué Bakouan
- Albert Tarpaga
- Paul Soma
- Arjouman Saganogo
- Joseph Kaboré
- Valentin Singbéogo
- Issa Sepama
- Hermann Toé
- Steven Issouf Barro

Correspondants pays

Montage

Eliane BAYALA
Oeil du professionnel

Distribution

Téléchargeable sur:
www.sciences-campus.info

Abonnement, insertion, couverture médiatique

+226 76609721
+226 72080505
+22672080303

E-mail: redaction@sc-mail.info

Représentation Bobo Dioulasso

Tél: +226 20954746
+226 72070909



Universités & Ecoles à consulter pour la rentrée 2016-2017

MINISTRE DE L'ENSEIGNEMENT
SUPERIEUR, DE LA RECHERCHE
SCIENTIFIQUE ET DE L'INNOVATION

SECRETARIAT GENERAL

UNIVERSITE OUAGA I Pr Joseph KI-ZERBO

PRESIDENCE

03 BP 7021 Ouagadougou 01

Tél. : (226) 25 30 70 64/65

Fax : (226) 25 30 72 42



BURKINA FASO
Unité-Progrès-Justice

Test d'entrée en 1ère année à l'Institut Burkinabé des Arts et Métiers (IBAM), session 2016

Le Président de l'Université Ouaga I Pr Joseph KI-ZERBO porte à la connaissance des titulaires du Baccalauréat des séries C, D, E, A, G1, Bureautique professionnel, G2 et G3 des sessions de 2015 et 2016, qu'il est ouvert à l'Institut Burkinabé des Arts et Métiers (IBAM), un test de recrutement d'étudiants en première année de licence professionnelle dans les filières suivantes :

- 1- Comptabilité-Contrôle-Audit (CCA) pour 70 places,
- 2- Assurance-Banque-Finance (ABF) pour 40 places,
- 3- Marketing et Gestion (MG) pour 40 places,
- 4- Assistance de Direction Bilingue (ADB) pour 25 places,
- 5- Méthodes Informatiques Appliquées à la Gestion (MIAGE) pour 20 places.

Le régime de la formation qui dure trois (03) ans, est celui du système Licence-Master-Doctorat (LMD).

Les dossiers de candidature devront être déposés à la scolarité de l'Institut Burkinabé des Arts et Métiers (IBAM), du mercredi 13 juillet au vendredi 29 juillet 2016 et du jeudi 1er septembre au vendredi 09 septembre 2016, de 07h30 à 12h

Le dossier de candidature est composé des pièces suivantes :

- une demande manuscrite non timbrée adressée à Monsieur le Président de l'Université Ouaga I Pr Joseph KI-ZERBO, portant les noms, prénoms, adresse et signature du candidat avec précision de la filière choisie ;
- une photocopie légalisée de l'attestation du baccalauréat des sessions 2015 ou 2016 ;
- une photocopie légalisée de l'acte de naissance ;
- une photocopie du reçu de versement des frais d'inscription au test (15 000F CFA), payable à la comptabilité de l'Université Ouaga I Pr Joseph KI-ZERBO (à Zogona);

Les informations complémentaires relatives aux différentes filières sont affichées à la Direction des affaires académiques, de l'orientation et de l'information (DAOI), à l'Institut Burkinabé des Arts et Métiers (IBAM), sur le site de l'Université Ouaga I Pr Joseph KI-ZERBO www.univ-ouaga.bf.

Le test se déroulera le lundi 19 septembre 2016 à partir de 6 heures 30 minutes dans les amphithéâtres Libyens de l'Université Ouaga I Pr Joseph KI-ZERBO pour les filières ABF et CCA et au sein de l'IBAM pour MG, MIAGE, ADB.

La répartition des candidats sera affichée le jeudi 15 septembre 2016 devant les amphithéâtres Libyens et au sein de l'IBAM.

L'admission au test n'implique pas l'attribution d'une bourse de l'enseignement supérieur.

Pour toute information complémentaire, s'adresser à la scolarité de l'Institut Burkinabé des Arts et Métiers (IBAM).

Pr Rabiou CISSE
Chevalier de l'ordre national
Officier de l'Ordre des Palmes académiques



Universités & Ecoles à consulter pour la rentrée 2016-2017

^{/kk}
MINISTRE DE L'ENSEIGNEMENT
SUPERIEUR, DE LA RECHERCHE
SCIENTIFIQUE ET DE L'INNOVATION

SECRETARIAT GENERAL

UNIVERSITE OUAGA I Pr Joseph KI-ZERBO

PRESIDENCE

03 BP 7021 Ouagadougou 01
Tél. : (226) 25 30 70 64/65
Fax : (226) 25 30 72 42



BURKINA FASO
Unité-Progrès-Justice

Recrutement en 1ère année pour la formation des Technicien(ne)s Supérieurs de Santé, option Analyses Biomédicales

Le Président de l'Université Ouaga I Pr Joseph KI-ZERBO, porte à la connaissance des titulaires du baccalauréat 2016 et des professionnels qu'il est ouvert à l'UFR des Sciences de la Santé, un concours direct de recrutement d'étudiant(e)s pour la 1ère année de la section de formation des Technicien(ne)s Supérieurs de Santé, option Analyses Biomédicales.

1) Formation et diplôme

La durée de la formation est de trois (3) ans. La formation est sanctionnée par le diplôme de Licence Professionnalisée en Analyses Biomédicales.

2) Conditions et modalités d'accès

Les conditions et modalités d'accès à cette section de formation universitaire et professionnelle sont les suivantes :

a) Titulaire du baccalauréat

- être titulaire du baccalauréat session 2016 série C ou D,
- avoir été déclaré admis au concours.

b) Professionnels

- être technicien(ne) de laboratoire,
- avoir trois (3) années d'ancienneté en cette qualité,
- avoir l'autorisation du Ministère de la Santé,
- avoir été déclaré(e) admis(e) au concours,

c) Admission

- l'admission est prononcée sur la base de l'obtention d'une moyenne égale au moins à 10/20. Toute note inférieure à 6/20 est éliminatoire.

Le dossier de candidature comprend :

- une demande manuscrite adressée à Monsieur le Président de l'Université Ouaga I Pr Joseph KI-ZERBO,
- une attestation légalisée de réussite au baccalauréat série C ou D
- une copie légalisée d'acte de naissance ou de jugement supplétif tenant lieu.

d) Epreuves

Le concours comporte :

Pour les bacheliers, trois épreuves

- mathématiques : coefficient : 2
- physique-chimie : coefficient : 3

- Sciences naturelles : biologie : coefficient : 2

Pour les professionnels, cinq épreuves d'une (1) heure chacune :

- Biochimie coefficient : 3
- Hématologie coefficient : 2
- Microbiologie : coefficient : 1
- Parasitologie : coefficient : 1
- Immunologie: Coefficient : 1

3) Déroulement des épreuves

Les épreuves se dérouleront le Jeudi 22 Septembre 2016 dans l'enceinte de l'UFR/SDS de l'Université Ouaga I Pr Joseph KI-ZERBO.

Les candidatures sont recevables au service courrier de l'UFR/SDS du 1er au 15 Septembre 2016, les jours ouvrables de 08h à 11h30.

Le nombre de places mises en compétition est de quinze (15) pour les titulaires du baccalauréat session 2016 et cinq (5) pour les professionnels.

Les candidats doivent s'acquitter des frais de dossiers fixés à quinze mille (15.000) francs CFA auprès de la comptabilité de l'Université Ouaga I Pr Joseph KI-ZERBO et une copie de cette quittance doit être jointe au dossier de candidature.

4) Informations générales

Les candidat(e)s doivent se munir d'une C.N.I.B. ou d'un passeport en cours de validité et de quoi écrire.

N.B. : 1) L'admission au concours de recrutement ne donne pas droit automatiquement à l'obtention d'une bourse nationale ni au statut de stagiaire.

2) Le régime d'examen terminal unique n'est pas admis dans la section.

3) La présence aux enseignements théoriques et aux travaux pratiques est obligatoire.

Pr Rabiou CISSÉ/

Chevalier de l'Ordre national

Officier de l'Ordre des Palmes académique



Annonces

1/2 PAGE

ESPACE RÉSERVÉ POUR VOS ANNONCES

+226 72 08 03 03

1/4 PAGE

ESPACE RÉSERVÉ POUR VOS ANNONCES

+226 72 08 03 03



Universités & Ecoles à consulter pour la rentrée 2016-2017



COLLEGE HORIZON INTERNATIONAL

COLLEGE HORIZON INTERNATIONAL



PRESENTATION GENERALE

Le Collège Horizon International est un complexe scolaire d'enseignement général. Au primaire et au secondaire, un accent particulier est mis sur l'enseignement de l'anglais.

Des **salles de classes climatisées**

Un **déjeuner offert à midi** (maternelle et secondaire)

Des **cours supplémentaires pour les candidats** aux (CEP – BEPC – BAC) Après l'obtention du BAC le service d'orientation facilite l'accès aux universités internationales : Canada, USA, Turquie, Angleterre, France etc.



INTERNAT GARÇONS ET INTERNAT FILLES

Des **chambres climatisées**, des lits confortables
Un suivi régulier du travail individuel

ECOLE PRIMAIRE : de 7h30 à 13h30
Deux enseignants dans chaque classe
Un goûter consistant à 10h30

COMPLEXE SCOLAIRE HORIZON INTERNATIONAL

RESULTATS BAC D 2016 : 100%

8 MENTIONS TRES BIEN

SECTION FILLES BAC D: 100%

SECTION GARÇONS BAC D : 100%

INTERNAT BAC 100%

INTERNAT BEPC 100%

BEPC 2016 : 92% RIGUEUR-TRAVAIL-EXCELLENCE



ECOLE MATERNELLE : de 7h00 à 17h00

Une hors section, à partir de 2 ans.

Des **salles climatisées** (classe, jeux, repos)

Trois (03) repas quotidiens

(goûter consistant à 10h ; déjeuner à 12h ; goûter léger à 16h).

Classe spéciale : CP UNIQUE

Deux monitrices dans chaque classe



Adresse : 01 BP 1193 OUAGADOUGOU 01 –
OUAGA 2000 (Derrière L'ambassade des Etats-Unis)

Contacts : 78 04 12 99 / 79 60 49 94 / 70 38 80 41 /
25 45 72 72 / 25 35 68 68 / 78 04 12 99

Facebook: CollegeHorizon FillesOuaga
CollegeHorizon MaternelleOuaga



Universités & Ecoles à consulter pour la rentrée 2016-2017

MINISTRE DE L'ENSEIGNEMENT
SUPERIEUR, DE LA RECHERCHE SCIENTIFIQUE ET
DE L'INNOVATION

SECRETARIAT GENERAL

UNIVERSITE OUAGA II

PRESIDENCE

INSTITUT UNIVERSITAIRE
DE FORMATIONS INITIALE ET CONTINUE

Tél. : 25 40 94 04

N° 2016- /MESRSI/SG/UO2/P/IUFIC

BURKINA FASO

Unité – Progrès – Justice



APPEL A CANDIDATURES

Pour le recrutement d'étudiants de la 2ème promotion en Master professionnel en Conseil Juridique d'Entreprises (M2)

Le Président de l'Université Ouaga II informe le public de l'ouverture de tests pour le recrutement de la 2ème promotion d'étudiants en Master professionnel en Conseil Juridique d'Entreprises, à l'Institut Universitaire de Formations Initiale et Continue (IUFIC), pour la rentrée universitaire 2016-2017.

Le Master professionnel en Conseil Juridique d'Entreprises a pour objectif de :

- Favoriser l'acquisition et l'approfondissement des bases fondamentales du droit des affaires et l'acquisition des méthodes de travail et d'un savoir faire technique qui soit de nature à permettre au futur juriste professionnel (avocat ou juriste d'entreprise) d'assurer lui-même l'actualisation et l'évolution de ses connaissances tout au long de sa vie professionnelle.
- Adapter les méthodes pédagogiques à chaque spécialité, centrées sur les méthodes de rédaction et d'argumentation (rédaction de clauses contractuelles, notes de synthèse, consultations juridiques, plaidoiries), la maîtrise des différents types de contentieux, la recherche documentaire.

- Préparer aux métiers de juriste d'entreprise ou de conseil en droit des affaires, avec une ambition : «améliorer la performance juridique de l'entreprise».

Modules de formation

La formation dispensée est en présentiel et en cours du soir.

Les enseignements sont assurés par des professeurs de rang magistral ou des spécialistes réputés, avec leurs assistants, et provenant aussi bien des universités que des milieux professionnels.

Conditions d'accès à la formation

Le Master professionnel en Conseil Juridique d'Entreprise est un diplôme juridique. L'étudiant doit être titulaire d'une maîtrise en droit de l'Université Ouaga II, de toute autre université, ou d'un titre jugé équivalent.

Une expérience professionnelle d'au moins deux ans dans une entreprise publique ou privée serait un atout.

Le nombre de places disponibles est de trente (30).

Coût de la formation

- Frais d'inscription : 50.000 f CFA pour les ressortissants de l'UEMOA et 250.000 f CFA pour les étudiants hors zone UEMOA.

- Frais de formation : 1.200.000 f CFA payables en deux tranches.
- 1ère tranche : 700.000 f CFA avant le 30 novembre 2016
- 2ème tranche : 500.000 f CFA au plus tard le 28 février 2017

Les candidat(e)s intéressé(e)s doivent déposer du 20 au 29 juillet 2016 et du 1er septembre au 30 octobre 2016 inclus au Secrétariat de l'IUFIC (situé à la ZAD, deux rues derrière le SIAO, troisième étage), un dossier de candidature

adressé à Monsieur le Président de l'Université Ouaga II, comprenant :

- Une demande de candidature manuscrite timbrée à 200 f adressée au Président de l'Université Ouaga II ;
- Une photocopie légalisée des diplômes obtenus du Baccalauréat à la maîtrise ou au M1 ;
- Une photocopie légalisée des relevés de notes (y compris celui du baccalauréat) ;
- Un curriculum vitae ;
- Une lettre de motivation exprimant clairement les objectifs poursuivis par le candidat ;
- Une copie légalisée de CNIB ou passeport ou certificat de nationalité.
- Un protocole de recherche précisant clairement le thème indicatif du rapport envisagé.

Les candidats présélectionnés sur dossier subiront un test écrit.

Pour cette rentrée académique, le recrutement se fera selon le processus et le calendrier suivants :

- Date limite de dépôt des dossiers : 30 octobre 2016.
- Présélection sur dossier : 07 novembre 2016.
- Test : 10 novembre 2016
- Résultats : 15 novembre 2016

Le calendrier académique est le suivant :

- Inscription administrative : 15 au 30 novembre 2016
- Inscriptions pédagogiques : 1er au 30 décembre 2016
- Début des cours : 11 janvier 2017
- Fin des cours : 31 juillet 2017
- Dépôt des rapports : 30 octobre 2017
- Soutenance des rapports : novembre 2017

NB : les cours et les évaluations se déroulent du lundi au vendredi de 17 heures à 21 heures, le samedi toute la journée et exceptionnellement le dimanche. Quelques missions d'enseignements, conférences et séminaires peuvent se tenir dans la journée. Dans ce cas, les auditeurs seront informés à l'avance afin qu'ils prennent les dispositions nécessaires pour être présents.

Pour de plus amples informations, prendre contact avec le secrétariat de l'IUFIC au (00226) 25 40 94 04, Courriel : iufic@univ-ouaga2.bf

**Pour le Président en mission et par intérim,
Le Vice-président chargé des Enseignements
et des Innovations Pédagogiques**

**Pr François de Charles OUEDRAOGO
Chevalier de l'Ordre des Palmes Académiques**



Universités & Ecoles à consulter pour la rentrée 2016-2017



Master 2 «Droit et Politiques de l'environnement »

Master international de l'Université Senghor (Egypte) et de l'Université OUAGA II (Burkina Faso)

Le Président de l'Université OUAGA II et le Recteur de l'Université Senghor d'Alexandrie informent le public du recrutement de la troisième promotion d'étudiants du Master 2 « Droit et Politiques de l'Environnement » organisé à l'Institut Universitaire de Formations Initiale et Continue (IUFIC) de l'Université Ouaga II, Campus Senghor du Burkina.

Ce master 2, organisé en partenariat et en codiplomation par les deux universités, se veut pratique, opérationnel et vise à former des praticiens de haut niveau pour une meilleure mise en œuvre des politiques et des législations en matière d'environnement dans les pays africains.

Le programme est réservé aux titulaires d'un diplôme de maîtrise ou de master en droit ou science politique délivré par une institution reconnue (Etat, CAMES...).

Les candidats sont sélectionnés sur dossier à compléter sur internet à l'adresse suivante : <http://senghor.refer.org>. Ce dossier comprend : le formulaire de candidature, une lettre de motivation, les photocopies légalisées des diplômes (BAC+ 4 ou équivalent), un CV et le thème indicatif du mémoire.

Les candidats doivent s'inscrire sur la plateforme de candidature ouverte sur le site de l'université Senghor et déposer une copie physique de leur dossier au secrétariat de l'institut universitaire de formations initiale et continue (IUFIC) de l'Université Ouaga II.

• **Date limite de dépôt des candidatures : 30 septembre 2016**

• **Début de cours : 11 janvier 2017**

Le master est internationalement reconnu. Les cours sont assurés par un corps professoral international et organisés en unités d'enseignement. Le diplôme du Master est délivré par l'Université Senghor et l'Université de Ouaga II.

Coût de la formation : 1.700.000 F CFA

Modalité : le paiement peut s'effectuer en trois versements aux dates limites suivantes :

Date limite de paiement (1ère tranche : 700 000 FCFA) : 30 octobre 2016

Date limite de paiement (2ème : 500 000 F CFA) : 15 décembre 2016

Date limite de paiement (3ème : 500 000 F CFA) : 15 février 2017

Les étudiants admis doivent également s'acquitter des frais d'inscription réglementaires à l'Université Ouaga II, soit : 50 000 F CFA pour les ressortissants de l'UEMOA et 250 000 FCFA pour les ressortissants hors zone UEMOA, le 15 octobre 2016 au plus tard.

Pour tout renseignement complémentaire, contactez :

UNIVERSITE OUAGA II

IUFIC : (00226) 25 40 94 04

Renseignement : iufic@univ-ouaga2.bf

Coordonnateur : sbayala@univ-ouaga2.bf

Coordonnateur adjoint : ital@univ-ouaga2.bf

UNIVERSITE SENGHOR D'ALEXANDRIE

Rectorat

Tel (203) 48 43 504 ou 48 43 374

Fax : (203) 48 43 479

Courriel : info@usenghor-francophonie.org

Direction de la Décentralisation, des Campus Senghor et des Partenariats

jean-dominique.assie@usenghor-francophonie.org



Les Offres de bourses

BIN /SANS
MINISTRE DE L'ENSEIGNEMENT
SUPERIEUR, DE LA RECHERCHE
SCIENTIFIQUE ET DE L'INNOVATION

SECRETARIAT GENERAL

CENTRE NATIONAL DE L'INFORMA-
TION,
DE L'ORIENTATION SCOLAIRE ET
PROFESSIONNELLE, ET DES BOURSES



Le Ministre

BURKINA FASO
Unité-progrès- justice

Ouagadougou, le 08 juillet 2016juillet 2016

N° 2016- 000677/MESRSI /SG/CIOSPB/
DBAF

A

Tout étudiant candidat à la bourse nationale de 2nd cycle en Afrique

Objet : Informations relatives aux bourses nationales de 2nd cycle

Il est porté à la connaissance des étudiants désireux d'entreprendre des études de 2nd cycle en Afrique que l'octroi de la bourse répond a des critères définis a l'article 45 du décret 2008-865/PRES /PM/ MESSRS /MEF/MFPRE/MJE du 30 décembre 2008 portant définition des divers régimes de bourses d'études au Burkina Faso et fixation des modalités de leur contingentement .

I. MODALITES ET CONDITIONS D'ATTRIBUTION

Les bourses de 2nd cycle sont attribuées, dans la limite du contingentement en cours, aux étudiants de nationalité burkinabè remplissant les conditions suivantes :

- Etre titulaire d'un BTS, d'un DTS, du diplôme d'ingénieur des travaux, d'un DUT ou d'une licence, avec au moins la mention « assez bien »,
- Avoir 26 ans au plus.

Les bourses sont attribuées au regard des besoins de développement du Burkina Faso.

Les filières et les lieux de formation retenus pour les bénéficiaires sont aussi fonction de ces priorités et de correspondent pas nécessairement aux souhaits manifestés. Les inscriptions obtenues indépendamment par des étudiants suite à leurs démarches personnelles n'entraînent pas l'octroi systématique de la bourse nationale.

II. COMPOSITION DU DOSSIER

Toute demande de bourse de 2nd cycle doit recueillir l'avis de l'université du postulant avant l'examen du dossier par la commission nationale des bourses d'études et des stages (CNBES)

Le dossier de candidature doit comporter les pièces suivantes :

- Une demande manuscrite timbrée a 200f CFA (timbre fiscal) adressée a monsieur le Ministre de l'Enseignement Supérieur, de la Recherche Scientifique et de l'innovation. Cette demande doit porter sur sa troisième page, les avis des supérieurs hiérarchiques (Chef de département, Directeur d'UFR , d'Institut ou d'Ecole, Président d'Université) du postulant et la décision du Ministre de l'Enseignement Supérieur, de la Recherche Scientifique et de l'Innovation sur

la quatrième page ;

- Un extrait d'acte de naissance
- Un certificat de nationalité burkinabè
- Les copies légalisées des diplômes (ou attestation des diplômes) :
- Du baccalauréat, du DUT/DTS /BTS, de la licence ou du diplôme d'ingénieur des travaux ;
- Des relevés de notes des deux (02) OU trois à (03) dernières années d'études ;
- Un curriculum vitae
- Une attestation de préinscription et un document indiquant les coûts de la formation sollicitée ;
- Une lettre de motivation

IL est rappelé aux candidats que les établissements privés ne sont pas éligibles aux bourses nationales.

En raison des difficultés d'inscription et du faible quota de bourses allouées, ne seront pris en compte pour la compétition que les candidats remplissant les conditions et disposant du diplôme de DUT/ DTS BTS, de licence ou du diplôme d'ingénieur des travaux au moment des travaux de la commission nationale des bourses d'études et de stages (CNBES)

Les Candidats déjà titulaires de la maitrise ne sont pas éligibles à la bourse nationale de second cycle.

La date limite de réception des dossiers de candidatures au Centre National de l'Information, de l'Orientation Scolaire et Professionnelle, et des Bourses (CIOSPB) est fixée au vendredi 25 novembre 2016.

P/Le Ministre et par délégation, le
Le Secrétaire général
Pr Tanga Pierre ZOUNGRANA
Chevalier de l'Ordre national



Les Offres de bourses

BIN /SANS
MINISTRE DE L'ENSEIGNEMENT
SUPERIEUR, DE LA RECHERCHE
SCIENTIFIQUE ET DE L'INNOVATION

SECRETARIAT GENERAL

CENTRE NATIONAL DE L'INFORMATION,
DE L'ORIENTATION SCOLAIRE ET PROFES-
SIONNELLE, ET DES BOURSES

BURKINA FASO
Unité-progrès- justice



Le Ministre

Ouagadougou, le 08 juillet 2016juillet 2016

N° 2016-000678-MESRSI/SG/CIOSPB/DBAF

A

Tout étudiant candidat à la bourse nationale de 3e cycle en Afrique

Objet : informations relatives aux bourses
nationales de 3e cycle

Il est porté à la connaissance des étudiants désireux d'entreprendre des études de 3e Cycle en Afrique que l'octroi de la bourse répond a des critères définis à l'article 45 du décret 2008-865/PRES /PM/MESSRS/MEF/MF-PRE/MJE du 30decembre 2008 portant définition des divers régimes de bourses d'études au Burkina Faso et fixation des modalités de leur contingentement.

I. MODALITES ET CONDITIONS D'ATTRIBUTION

Les bourses de 3e cycle sont attribuées, dans les limites du contingentement en cours, aux étudiants de nationalité burkinabè remplissant les conditions suivantes :

- Etre titulaire d'une maîtrise ou son équivalent avec au moins la mention « assez bien » pour les étudiants relevant de l'ancien système ou d'un master il de recherche ou son équivalent avec au moins la mention « assez bien » pour les étudiants s relevant du système LMD ;
- Avoir 28 ans au plus

Les bourses sont attribuées au regard des besoins de développement du Burkina Faso.

Les filières et les lieux de formation retenus pour les bénéficiaires sont aussi fonction de ces priorités et ne correspondent pas nécessairement aux souhaits manifestés. Les inscriptions obtenues indépendamment par des étudiants suite à leurs démarches personnelles n'entraiment pas l'octroi systématique de la bourse nationale.

II. COMPOSITION DU DOSSIER

Le dossier de candidature doit comporter les pièces suivantes :

- Une demande manuscrite timbre a 200F CFA timbre fiscal adressée à Monsieur le Ministre de l'Enseignement Supérieur, de la Recherche Scientifique et de l'innovation.
- Un extrait d'acte de naissance ;
- Un certificat de nationalité burkinabè ;

- Les copies légalisées des diplômes (ou attestations des diplômes) de la maîtrise ou du master II ou son équivalent ;
- Les relevés de notes des deux dernières années d'études ;
- Un curriculum vitae
- Un thème et un protocole de recherche bien définis de deux (02) Pages minimum à cinq (05) cinq pages maximum ;
- Une attestation de préinscription et un document indiquant les coûts de la formation sollicitée ;
- Une lettre de recommandation pour les postulants ayant effectué leurs études de 1er ou de 2nd cycle en dehors du Burkina Faso ;
- Une lettre de motivation ;

Les candidats titulaires d'un master professionnel, d'un DESS ou d'un diplôme d'ingénieur de conception ne sont pas éligibles à la bourse nationale de 3e cycle.

Il est de rappelé aux candidats que les établissements privés ne sont pas éligibles aux bourses nationales.

En raison des difficultés d'inscription et du faible quota de bourses allouées, ne seront pris en compte pour la complétion que les candidats remplissant les conditions et disposant de la maîtrise ou du master II de recherche ou son équivalent au moment des travaux de la commission nationale des bourses d'études et de stages (CNBES).

La date limite de réception des dossiers de candidatures au Centre National de l'Information, de l'Orientation Scolaire et Professionnelle, et des Bourses (C IOSPB) est fixée au vendredi 25 novembre 2016

**P/Le Ministre et par délégation, le
Le Secrétaire général
Pr Tanga Pierre ZOUNGRANA**



Annonces

Sciences-Campus Info

Quotidien numérique

Actualité générale et spécifique

Téléchargeable 7/7 jours; du lundi au dimanche.

Science - Université - Education - Politique - Société - Economie

- L'actualité générale en continue des 45 provinces du Burkina
- L'actualité des Centres de recherche
- L'actualité des campus et universités
- L'actualité sur la santé et le bien être
- L'actualité au quotidien de chaque département ministériel
- L'actualité internationale

Abonnement gratuit

Vous téléchargez le quotidien chaque jour
sur le site du lundi au dimanche
www.sciences-campus.info

Abonnement VIP

Vous recevez le quotidien dans votre boîte e-mail
du lundi au dimanche
12 000 FCFA/ an

VIP

*Abonnez vous et obtenez le premium
du lundi au Dimanche*

A remplir et renvoyer au siège ou par e-mail

Nom:.....

E-mail:.....

Téléphone:.....

12 000 FCFA /an à payer par chèque, en espèces au siège, par Airtel Money ou sur le
Compte ECOBANK n°0010-281732300602 SWIFT: ECOCBFBF

www.sciences-campus.info
Messagerie: ac@sc-mail.info / contact@sciences-campus.info
Tél: + 226 25 37 36 39/ 76 60 97 21 / 72 08 03 03
Adresse postale: 02BP 5805 Ouagadougou 02
Avenue des Tensoaba