

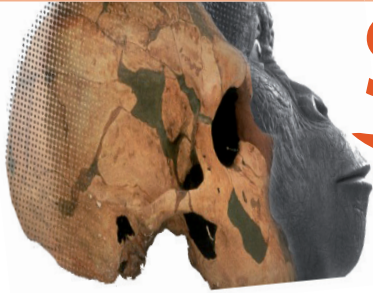


**Universités & Ecoles à
consulter pour la ren-
trée 2016-2017.** P.16



**Les vacances
scolaires à Léo
2015-2016: la
dernière ligne
droite pour les
scolaires.** P.3

*L'information des campus et des centres de recherche pour le monde,
L'information du monde pour les campus et les centres de recherche*



Sciences-Campus Info

Science - Politique - Education - Société - Economie

Quotidien n°141 du jeudi 08 septembre 2016 / Tél: +226 76 60 97 21 / +226 25 37 36 39 BURKINA FASO

Quotidien numérique

Jobs Campus. P.6

Education

LYCEE SAINT EXUPERY Rentrée scolaire 2016

P.2

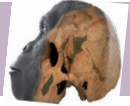


Autorisation officielle n°1238/2016/CAO/TGI.OUA/P.F.

BANDE ANNONCE

ESPACE RÉSERVÉ POUR VOS ANNONCES

+226 72 08 03 03



LYCEE SAINT EXUPERY Rentrée scolaire 2016

Région du Centre

La rentrée des classes au lycée français Saint Exupéry a eu lieu ce lundi 5 septembre 2016. Elle a été marquée par la présence d'un bon nombre de nouveaux arrivants et une organisation sécuritaire de pointe.

C'est autour de 7 heures, avec un déploiement important des forces de l'ordre que les élèves du Saint Exupéry ont commencé leur arrivée, avec les parents ou accompagnants, qui ne s'attardent pas après les avoir déposés, car ayant tous une bonne connaissance de l'établissement et de ses règles. En effet, la rentrée axée sur la prise de contact s'est déroulée le vendredi 2 septembre 2016. Aussi, cela a permis aux parents de faire connaissance avec le corps professoral et de s'informer sur le déroulement des activités scolaires à venir.

Selon Madame Marlaine BAZE, parent de deux élèves du Saint Exupéry, c'est la première fois pour sa famille et elle de fouler le sol burkinabé. Aussi, elle se dit ravie de son intégration et apprécie le déroulement de cette rentrée, dans la mesure où l'école a permis aux parents d'accompagner leur enfants dans les locaux avant la reprise effective. Cela, afin de leur expliquer les principes de fonctionnement de l'établissement. Elle souligne cependant comme

point déplaçant, les règles strictes de sécurité mises en place par

« J'ai un peu peur mais je reste tout de même contente de changer



Les élèves mobilisés pour la rentrée

l'école et qui empêchent les parents d'accompagner et de rassurer les plus petits quant à l'inconnu.

Dans l'attente de l'ouverture des portes, les élèves, pour la plupart, se disent prêts à attaquer la nouvelle année scolaire avec beaucoup de sérénité, tandis que d'autres appréhendent surtout le changement.

Pour Koné Bouba et son ami Toé Andry, précédemment élèves dans une autre école, les vacances ont été satisfaisantes, ils se sont beaucoup penchés sur les révisions de cours et se sentent prêts à affronter la classe de 6ème.

d'école et de pouvoir me faire de nouveaux amis » a soutenu Ilboudo Affissatou, élève en classe de 1ère.

C'est donc une nouvelle année scolaire pleine de challenges et de perspectives qui 's'annonce pour ces élèves animés d'un enthousiasme certain.

Danielle BADOLO pour SCI



Les vacances scolaires à Léo 2015-2016: la dernière ligne droite pour les scolaires

Le virage a été abordé, par les scolaires et élèves des écoles, et des lycées et collèges. Cela fait plus de deux mois que les scolaires et élèves sont en vacance après neuf (9) mois de dur labeur. Officiellement prévue pour le 15 juillet, il n'y a que les élèves des classes de terminale qui semblent attendre cette date. Parce que déjà dès le mois de mai après les calculs des moyennes de classe, excepté les élèves en classe d'examen beaucoup s'accorde les vacances

A Léo comme un peu partout dans la province l'heure est au repos pour certains d'une part, d'autres part la période des révisions pour d'autres et par ailleurs le moment propice pour beaucoup de chercher de l'argent. Il y a de cela deux mois les élèves criaient « Vivent les vacances » et maintenant la rentrée scolaire se dessine déjà. Chaque élève a utilisé le temps de ses vacances à sa guise.

Des élèves de la classe de sixième à la Terminale se sont inscrits pour suivre des cours de vacances dans des lycées de la place pour non seulement corriger les erreurs de l'année passée mais aussi et surtout renforcer leurs connaissances et bien se préparer pour affronter l'année 2016-2017. Pour les élèves qui ont suivi les cours de vacances les matières comme les mathématiques, l'anglais les sciences physiques sont toujours celles dans lesquelles ils rencontrent des difficultés.

Suivre ces cours de vacance leurs permettent de prendre de l'avance. Ainsi les professeurs concernés ont établi un programme d'encadrement souple et efficace pour les élèves pour environ un mois de révision et d'apprentissage.



Elèves en cours de vacance au Lycée Municipale de Léo

D'autres dont les parents n'ont pas suffisamment de moyens, ont préféré mener une activité rémunératrice pour soutenir les parents à supporter les dépenses à la rentrée scolaire prochaine (rentrée scolaire 2016-

2017). Entre autres activités menées par les élèves pour occuper leur temps la menuiserie, la restauration, la couture, sans oublier l'activité phare de beaucoup d'entre eux qui est les travaux champêtres. Pour cette élève qui prépare le BEPC elle s'est adonnée à la restauration pour gagner de quoi assurer ses petits besoins et pouvoir se concentrer sur ses études scolaires en vue de décrocher son BEPC à la session prochaine.



Une élève restauratrice pendant les vacances

Elle nous explique qu'elle aurait souhaité suivre les cours de vacances pour bien préparer son année mais dommage que les moyens de ses parents ne lui permettent pas cela. Cependant elle nous rassure donner tout pour réussir l'année avec le diplôme en poche en fin d'année. La rentrée scolaire est annoncée pour octobre et certains affirment qu'ils se sont suffisamment reposés et qu'ils ont bien préparé la rentrée. D'autres attendent de retrouver les classes pour savoir sur quel pied danser. « Vivent les vacances scolaires 2015-2016! »

Ibine Victor NAGNON pour SCI



HIMO 2016 : C'est reparti pour six (6) mois de travaux intensifs.

Région du Centre Ouest

Ce lundi 05 septembre, c'est à l'hôtel de ville de Léo que les cent (100) jeunes constitués en quatre (4) groupes marquent le début des travaux de HIMO (haute intensité de main d'œuvre) 2016 à Léo dans la Sissili. Et c'est parti pour six (6) mois de travaux de septembre 2016 à mars 2017. Du lundi au vendredi et de 08h00 à 14h00 les jeunes hommes et femmes mettront tout en œuvre pour rendre salubre la commune de Léo.

Le coup d'épée a été donné à 08h45 par le premier groupe. Au nombre de cent (100) jeunes hommes et femmes repartis en quatre (4) groupes de vingt-cinq (25) personnes se sont rassemblés devant la mairie de la commune urbaine de Léo pour le début des travaux. Rappelons que HIMO est un projet qui est arrivé à Léo en 2013, a duré six (6) mois allant de octobre 2013 à avril 2014. Et qui a soulagé mil cent (1100) personnes en son temps.

Cette année encore, Léo a eu la chance comme quarante-huit (48) autres communes urbaines du Burkina de bénéficier de ce projet.

Ce projet a pour objectif les travaux d'entretien routier et de salubrité publique et vise aussi à donner de l'emploi aux jeunes pour résoudre un tant soit peu l'équation de l'emploi dans notre pays. En effet, après les dépôts de dossiers un tirage au sort a été fait le jeudi 04 août au sein de l'ancienne mairie pour le recrutement de cent (100) personnes contre huit cent cinquante (850) postulants.

Pour un oui on est retenu et pour un non on perd sa chance de travailler dans HIMO 2016. Ainsi



Le groupe 4 à pied œuvre à la mairie

ce tirage au sort a donné la chance à cent (100) personnes dont cinquante (50) hommes et cinquante (50) femmes cette année. Pour Constantin OUEDRAOGO- Directeur Provincial des Infras-

structures de la Sissili, superviseur de HIMO 2016 la particularité de HIMO 2016 est qu'elle s'intéresse aux jeunes de seize (16) à trente-cinq (35) ans, aussi le nombre a été ramené à cent 100 personnes.

A l'adresse de la population, il lance un message fort pour que les jeunes soient bien reçus dans le cadre des travaux. Et aux jeunes, il les exhorte à se donner à cette activité sinon avec les contrôles ceux qui ne se donneront pas assez verront leur place remis à ceux qui sont sur la liste d'attente. En

ce qui concerne la mensualité il précise que ça n'a pas changé, elle est toujours de trente-sept mille (37 000F) pour chacun. Au plus

chanceux bon courage et du burkindi dans le travail.

Ibine Victor NAGNON
pour SCI



Jobs Campus

CampusJOB Avis de recrutement

Poste : Bénévolats Communication	Coordinateur communication	Pays : Europe, France
Description	Chargé de référencement	Contrat Bénévolat
Envol Vert est une ONG française qui a pour objectif la protection de la forêt et de la biodiversité. Elle opère en France, en Colombie, au Pérou et au Nicaragua pour appuyer les acteurs locaux dans la gestion de projet, participer à leur formation et rechercher des financements. Plus d'informations sur: http://envol-vert.org	Responsable relations presses	Durée du contrat
	Community manager	Missions de quelques heures par semaine.
Nous recherchons des bénévoles pour nous aider sur des missions de communication :	Ville : Mission réalisable à distance	Email de la personne contact drh@envol-vert.org
	Expériences / Formation du candidat	Date de fin de validité 30/06/2026
	Communication	
	Fonctions : Communication	
	Activités : Informatique, Communication	

CampusJOB Avis de recrutement

Poste : Un Agent Social et Hôtelier (H/F)	ainsi que de la gestion de la caisse et du suivi budgétaire.	(CVS, réunions « palières »... et d'atelier d'embellissement.
Description	En l'absence de l'agent de maintenance, vous reprenez la réalisation complète des tâches liées à la gestion hôtelière, la petite maintenance et la gestion des poubelles.	<input type="checkbox"/> De tenir à jour les documents relatifs à votre activité.
Au sein du centre d'accueil pour demandeurs d'asile de Vaulx en Velin (140 places), vous êtes placé sous la responsabilité du chef de service et travaillez en lien avec l'équipe de 8 salariés, les bénévoles et les partenaires locaux.	Il vous appartient :	Ville : Vaulx-en-Velin
Vous êtes en charge de la gestion de l'hôtellerie et vous vous attachez tout particulièrement à la qualité de l'accueil et de l'hébergement de demandeurs d'asile hébergés dans le centre.	<input type="checkbox"/> D'organiser les entrées et sorties du dispositif en veillant à l'adéquation de l'équipement des chambres lors des mouvements, d'accompagner les ménages à leur arrivée et leur départ	Expériences / Formation du candidat
	<input type="checkbox"/> De veiller au respect du règlement intérieur et des procédures relatives aux conditions de vie en centre, dans le cadre d'interventions régulières dans les lieux de vie des hébergés, de proposer les actions préventives ou correctives nécessaires	<input type="checkbox"/> Niveau baccalauréat
Vous dynamisez la vie sociale dans le centre par une présence régulière, des liens constants avec les hébergés et la régulation de la vie commune ; Vous développez les partenariats utiles à cette effet.	<input type="checkbox"/> D'organiser des projets et animer des ateliers collectifs sur les aspects de vie collective, de régulation	<input type="checkbox"/> Habilitation électrique souhaitée
		<input type="checkbox"/> Autonome et bricoleur
Vous êtes en charge du suivi des questions financières et sociales des hébergés (AMS, PPEC, SNCF...),		<input type="checkbox"/> Adaptation aux changements, réactivité
		<input type="checkbox"/> Connaissances informatiques
		<input type="checkbox"/> Permis de conduire exigé
		Fonctions : Autre

La suite à la page 8.



Jobs Campus

La suite de la page 7.

Activités :Social

Pays :Europe, France

Contrat CDI

Durée du contrat

CDI

Salaire / Indemnité

Sur la base de la convention collective FEHAP51, 1725.97 €

brut mensuel .Avantages : Mutuelle, RTT, CE (Tickets restaurants, offres culturelles, etc.)

Documents à envoyer

Merci de nous retourner CV+ lettre de motivation.

Afin de garantir le traitement de votre candidature, veuillez préciser la référence ASH-092LA dans

l'objet de votre e-mail.

Email de la personne contact
rejoigneznous@forumrefugies.org

Date de fin de validité
09/09/2016

**Poste : Intervenant social
Accompagnement social (H/F)
Vendôme**

Description

**Intervenant social (H/F)
Accompagnement social (H/F)
Vendôme**

Réf : IS41

Lieu de travail : CADA de Vendôme (41100)

France terre d'asile, association de type 1901 fondée en décembre 1970, a principalement pour but le maintien et le développement d'une des plus anciennes traditions françaises, celle de l'asile, et de garantir en France l'application de toutes les conventions internationales pertinentes.

Missions: Au sein du Centre d'accueil pour demandeurs d'asile, vous êtes en charge :

De manière générale du suivi administratif et de l'accompagnement social global des demandeurs d'asile (visites à domicile, accompagnement à la santé et scolarité, projet personnalisé...).

accompagnement des réfugiés dans leurs démarches de recherche de travail et de logement. Vous aurez en charge la conduite de leur parcours diagnostic et élaboration du parcours d'autonomisation (sociale, professionnelle et par l'habitat), aide aux démarches administratives. Permanences accueil et animation ateliers.

Compétences : Rigueur, autonomie, très bonnes qualités relationnelles et rédactionnelles. Capacité à anticiper et apprécier la charge de travail pour la planifier, coordonner et synthétiser les informations provenant de sources variées, s'adapter à des tâches diverses, déceler les urgences et les priorités. Intérêt pour la thématique des réfugiés.

Formation & Diplômes : Bac +3 travail social. Permis B exigé.

Expérience : Expérience dans le travail social et/ou insertion des publics en difficultés.

Nature du contrat : CDD de remplacement du 24 octobre 2016 au 11 février 2017.

Salaire : 1799,35 € brut mensuel pour 151,67h/ mois sur 12 mois selon

convention France Terre d'Asile et expérience.

Avantages sociaux : tickets restaurant + 6ème semaine de congés annuels + 20 jours RTT + mutuelle de groupe après 6 mois d'ancienneté.

Merci d'envoyer CV et lettre de motivation à l'attention de Mme Songül TOPRAK directrice d'établissement par courriel à stoprak@france-terre-asile.org

Pour plus d'information, visitez le site de l'association : www.france-terre-asile.org

Fonctions : Autre

Activités :Social

Pays :Europe, France

Contrat CDD

Date de fin de validité 31/10/2016



Annonces

1/2 PAGE

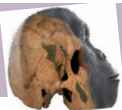
ESPACE RÉSERVÉ POUR VOS ANNONCES

+226 72 08 03 03

1/2 PAGE

ESPACE RÉSERVÉ POUR VOS ANNONCES

+226 72 08 03 03



Jobs Campus

Avis de recrutement

Poste : ANIMATION DE LA VIE ASSOCIATIVE

Description

Créée en 2006, l'association française DSF (devenue GINKGO-volunteers in action) a pour objectif de favoriser les initiatives de solidarité internationale, elle est spécialisée dans le renforcement des capacités des organisations venant en aide aux populations défavorisées. DSF (devenue GINKGO-volunteers in action) développe ses projets dans plus de 15 pays auprès de 90 partenaires locaux (associations, établissements scolaires, entreprises sociales...). DSF (devenue GINKGO-volunteers in action) promeut ainsi les échanges de pratiques et permet un enrichissement mutuel.

L'objectif de cette mission est de dynamiser la vie associative de DSF (devenue GINKGO-volunteers in action) et de contribuer à fidéliser le réseau existant et à le développer.

Le/la volontaire travaillera avec les pôles Volontariat et Communication. Il/elle participera à l'élaboration de la stratégie d'animation de la vie associative en relation avec l'équipe interne.

Le/la volontaire contribuera, dans la mesure de ses disponibilités, à la politique d'animation de DSF (devenue GINKGO-volunteers in action).

Ses tâches quotidiennes seront réparties comme suit:

1/ Animation concernant les missions:

– Participer à l'animation du réseau de volontaires en préparation de mission et à leur retour: appui logistique et conseils administratifs basés sur les outils développés par l'association

– Soutenir l'organisation des journées de formation au départ: appui logistique et partage d'expérience

– Encourager l'engagement sur le long terme des volontaires, participer à l'animation des anciens volontaires devenus ambassadeurs de bonne volonté

– Participer à la réflexion et l'élaboration d'outils de capitalisation

2/ Animation hors mission

En collaboration avec le chargé de communication, le volontaire sera encouragé à :

– Proposer, organiser, communiquer et évaluer les événements conviviaux de promotion de DSF (devenue GINKGO-volunteers in action)

– Communiquer sur les missions des volontaires et bénévoles de DSF (devenue GINKGO-volunteers in action)

– Promouvoir le bénévolat international à travers notamment la participation à des événements (salons, forums, conférences,..)

– Etre force de proposition pour le

développement de partenariats avec les universités et écoles.

Ville **PARIS** **19EME**
ARRONDISSEMENT (75 - Paris
- Île-de-France)

Fonctions : Communication,
Coordination, Gestion de projet

Activités : Animation, Formation,
Education, Informatique,
Communication

Pays : Europe, France

Contrat : Volontariat / service civique

Durée du contrat

À partir du 3 octobre 2016 (8 mois,
35 h/semaine)

Documents à envoyer

CV et Lettre de motivation

Nom de la personne contact

Alix Pierard

01 40 05 50 51

Email de la personne contact : alix.pierard@ginkgo-volunteers.org

Postuler en ligne : <http://www.service-civique.gouv.fr/missions/animation-de-la-vie-associative-1/candidature>

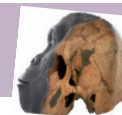
Date de fin de validité 03/10/2016

EMPLOI

Trouvez chaque jour vos avis de recrutement nationaux et internationaux sur:

www.jobs-campus.com





Jobs Campus



Avis de recrutement

Poste : Etudiants et Développement

Mission d'animateur.trice du réseau Rhône-Alpes (poste basé à Grenoble)

Description

Etudiants & Développement (E&D)

Etudiants et Développement accompagne et valorise les initiatives de jeunes dans la solidarité internationale et l'éducation à la citoyenneté et à la solidarité internationale. Cet accompagnement et ce suivi se manifestent notamment par l'organisation de temps de rencontres et d'échange de pratiques entre les associations, autant de cadres de réflexion pour tous les jeunes du réseau. Ces événements sont pensés en complémentarité avec les autres structures d'accompagnement de projets jeunes.

La mission

Votre mission consiste principalement à créer du lien entre les associations jeunes engagées pour la solidarité internationale. Pour cela, une meilleure connaissance des initiatives jeunes est nécessaire afin de répondre au mieux aux envies et besoins des associations. Ceci doit ainsi mener l'animateur/trice de réseau à aller à la rencontre des associations, suivre de près leurs initiatives ainsi qu'organiser et animer des rencontres associatives pour les

jeunes du réseau, au niveau régional mais également au niveau national.

La mission proposée s'inscrit dans une dynamique initiée par les précédents volontaires, avec comme objectif de participer à une meilleure connaissance du réseau afin d'en renforcer son identité et son ancrage dans des dynamiques régionales et départementales.

Le travail avec l'ensemble des structures locales est primordial et permet d'assurer un rôle de représentation du réseau sur la région.

Ville : Grenoble

Qualité du candidat :

Être motivé(e), curieux(se) et dynamique

Porter un intérêt à la vie associative, l'éducation populaire et la solidarité internationale

Etre à l'aise avec un public de jeunes adultes (20-35 ans)

Avoir du temps : 28 heures/ semaines

Avoir entre 18 et 25 ans au moment de la signature du contrat

Fonctions : Animation, Formation

Activités : Animation, Formation, Education

Pays : Europe, France

Contrat Volontariat / service civique

Durée du contrat

8 mois

Salaire / Indemnité

Une indemnité mensuelle de 573€/mois est versée au volontaire et 100% de la carte de transport « Navigo » ou équivalent est pris en charge. Le volontaire a le droit d'exercer d'autres activités rémunérées pendant son volontariat.

Documents à envoyer

Envoyez un CV à l'adresse ci-dessous et remplissez le formulaire de candidature, au plus tard le 12 septembre 2016 à minuit.

Entretiens de motivation : de fin août à mi-septembre 2016.

Début de la mission : entre le 28 septembre et le 4 octobre 2016.

Nom de la personne contact

Lucile COSSE, Chargée de l'animation régionale et de la vie associative

Email de la personne contact
lcosse@etudiantsetdeveloppement.org

Postuler en ligne : https://docs.google.com/forms/d/e/1FAIpQLSdOp5jG-yNYL1NYBM1YUHQSTxasu6eR1uZZ9NP1w_bf7trXA/viewform?usp=send_form

Date de fin de validité
12/09/2016



Avis de recrutement

Poste : Administrateur de programme

Description

Chargé de programme - Mali

Durée déterminée - 12 mois

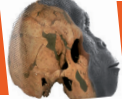
Le paquet total de salaire pour ce poste est 32.808 £ - 35.544 £ GBP y compris le salaire de base, prime de sujétion et le coût de l'allocation de

subsistance.

A propos de MAG:

MAG sauve des vies et construit à terme en travaillant avec d'autres pour récupérer des terres contaminées

La suite à la page 12.



Jobs Campus

La suite de la page 11.

par les débris de conflit, pour réduire le risque quotidien de décès ou de blessure pour les civils, et de créer des conditions sûres et sécurisées pour le développement. MAG a partagé le prix Nobel de la paix 1997 en tant que membre fondateur de la Campagne internationale pour interdire les mines pour notre travail visant à interdire les mines terrestres. Notre vision est un avenir sûr et sécurisé pour les hommes, les femmes et les enfants touchés par la violence armée et les conflits.

A propos du Programme Mali:

MAG travaille au Mali depuis 2013 fournir une éducation de risque pour les communautés locales, les réfugiés et les personnes déplacées pour se maintenir à l'abri des dangers des mines terrestres et des munitions non explosées. Nous effectuons également l'enquête non technique, la collecte des informations sur les niveaux et les types de contamination afin de permettre une meilleure hiérarchisation de la clairance. Depuis 2014, MAG a également été entrepris la gestion des armes et des activités de destruction, en étroite collaboration avec les autorités maliennes pour réduire le risque et l'impact des explosions imprévues et de réduire le risque d'armes détournées vers le marché illicite. .

A propos du rôle:

Basé à Bamako et faire rapport au Directeur de pays, le responsable du programme aura des responsabilités pour l'élaboration de propositions, rédaction de rapports, la gestion des subventions et d'aider le directeur de pays pour répondre aux exigences contractuelles. Vous travaillerez en étroite collaboration avec les deux collègues du Siège à Manchester et le personnel opérationnel de MAG au Mali, la coordination des informations et des données programme pour rédiger avec précision des propositions, des rapports et d'aider le directeur de pays pour surveiller la conformité contractuelle. Vous serez également en charge le directeur de pays pour créer et entretenir des relations avec les principales parties prenantes au Mali y compris les donateurs, les partenaires et les autres parties, au besoin.

Au propos de vous:

Le candidat retenu devra expérience dans l'aide ou de développement international, idéalement à l'étranger dans un environnement de conflit / poste et être en mesure de démontrer sa capacité à travailler de façon autonome avec un minimum de supervision. Le candidat retenu devra également avoir écrit et parlé couramment compétences

linguistiques en français et en anglais. La capacité à travailler en équipe dynamique du personnel national et international et de produire des documents écrits de la plus haute qualité est essentielle. Le candidat doit également avoir la rédaction de rapports d'expérience et des propositions pour une gamme de donateurs institutionnels et ont une excellente écriture, le calcul et les compétences informatiques.

Pour de plus amples informations sur le rôle, le formulaire de demande et les détails de la façon d'appliquer, s'il vous plaît visiter le site web de MAG à www.maginternational.org/vacancies-at-MAG par la date de clôture du 18 Septembre ici 2016.

Langues parlées

Français et anglais

Fonctions :Autre

Activités :Autre

Pays :Afrique, Mali

Contrat Inconnu

Durée du contrat

12 mois

Date de fin de validité 18/09/2016

CampusJOB Avis de recrutement

Poste : ACTED

Chargé(e) de soutien et liaison – Calais

Description

Département: Finance/ Logistique/Audit

Position: Chargé(e) de soutien et

liaison – France

Durée du contrat: Jusqu'au 12/10/2016

Lieu : Calais, France

Date de démarrage: ASAP

I. ACTED

Depuis 1993, l'association de solidarité internationale ACTED répond aux besoins humanitaires des populations dans les situations de crise et au respect de leur dignité, tout en favorisant et mettant en œuvre des opportunités pour

La suite à la page 13.



La suite de la page 12.

un développement durable, en investissant dans les potentiels de l'Homme.

ACTED s'engage à répondre aux urgences et à développer la résilience face aux situations de crise, à co-construire une gouvernance effective, et à promouvoir une croissance inclusive et durable.

Nous œuvrons sur le dernier kilomètre de l'action humanitaire. Notre mission est de sauver des vies et de répondre aux besoins essentiels des populations dans les zones les plus difficiles d'accès. ACTED développe et met en œuvre des programmes à destination des populations les plus vulnérables qui souffrent de violences, des conflits, de catastrophes naturelles ou d'une situation de pauvreté endémique. L'approche d'ACTED dépasse la réponse d'urgence, avec un engagement dans le développement durable et l'accès des communautés aux moyens de subsistance.

ACTED met en œuvre plus de 450 projets par an auprès de 8 millions de bénéficiaires dans 35 pays, pour un budget de 160 millions d'euros. Nos équipes sont composées de 400 staff internationaux et 4300 staff nationaux.

II. Profil pays

En réponse à la crise, ACTED recrute à Calais.

III. Profil de poste

Le chargé de soutien et liaison s'assure de la réalisation de toutes les activités supports (logistique, finance, administration, audit, reporting) en soutien des activités programmatiques d'ACTED à Calais.

Il travaille sous la responsabilité directe du chef d'équipe ACTED.

En lien avec les différents départements du siège, il est responsable de l'application du cadre administratif français et des procédures définies par le siège et des règles spécifiques de la mission, dans le souci constant de la défense des intérêts de l'association et de la bonne utilisation des ressources.

Il sera notamment en charge des missions suivantes :

Finance

Gestion de la comptabilité : Saisie quotidienne des écritures dans les différents journaux Excel et dans SAGA, allocations des dépenses, rapprochements bancaires mensuels, inventaires de caisse mensuels, vérification et intégration des NLE dans SAGA, suivi de la facturation.

Gestion des paiements : préparation des paiements fournisseurs à faire valider au Chef d'équipe ou au Siège en fonction des seuils définis.

Amélioration et suivi / mise à jour des outils de contrôle et de suivi financier : BFU, MRC, CFU, tables d'allocation, ATROCE, PRATIC, RCG) à soumettre le 15 de chaque mois au Siège

Participation à l'élaboration de budgets dans le cadre de propositions de projet— focus particulier sur les coûts de support à budgéter, assistance du chef d'équipe sur l'ensemble du budget

Préparation des rapports financiers intermédiaires, finaux ou de clôture et s'assurer de leur cohérence avec les rapports narratifs d'exécution des programmes

Administration

Réalisation des rapports RH mensuels (fiches de présence, congé, suivi TITANIC) en s'assurant du respect des délais dans la remontée de l'information auprès du département RH du siège

Gestion des services généraux (locaux, électricité, eau, services de communication, prestataire de nettoyage etc...)

Logistique

Gestion de la chaîne d'approvisionnement (étude de marché, achat, contrôle qualité, stock) et mise à jour d'une base de données fournisseurs

Gestion des transports (suivi des véhicules et de la carburant)

Gestion des équipements techniques (équipements de communication, informatiques, énergie...)

Réalisation des rapports logistiques mensuels (stock, équipements, transports...) en s'assurant du respect des délais dans la remontée de l'information auprès du département logistique du siège

Réalisation des rapports logistiques mensuels (stock, équipements, transports...) en s'assurant du respect des délais dans la remontée de l'information auprès du département logistique du siège

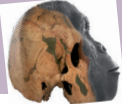
Procédures FLATS

Garant de la bonne application des procédures FLATS ;

Gestion de l'archivage et revue projet par projet de la documentation FLATS sous la supervision du chef d'équipe ;

Lien avec l'équipe d'audit du siège pour le transfert des documents et la résolution des points de blocage.

La suite à la page 14.



Jobs Campus

La suite de la page 13

Reporting et communication

Réalisation de comptes rendus lors de rendez-vous externe et interne ;

Réalisation de rapports réguliers sur les activités du programme de Calais ;

Participation à l'élaboration de propositions narratives de projet ;

Préparation des rapports narratifs intermédiaires et finaux ;

Appui à l'équipe programme pour la réalisation d'affiches et la mise à jour régulière de liste de contacts.

Autres

Réalisation de rapports d'incident en s'assurant du respect des délais dans la remontée de l'information auprès du département Sécurité du siège

Ville : Calais

Expériences / Formation du candidat

Diplôme ESC ou Université

Connaissance du secteur humanitaire / fonctionnement ONG est un plus

Excellentes compétences financières et analytiques

Excellentes compétences

rédaCTIONNELLES et de communication pour toute la partie reporting, rédaction de rapports financiers

Capacité à travailler dans un milieu interculturel et à faire preuve de flexibilité

Réactif, motivé, bon communicant, bonne personnalité et capacités de travail, adaptation et capacité à travailler sous pression

Maîtrise totale du Pack Office

Langues parlées

Français, Anglais

Fonctions : Animation, Formation, Assistance, Secrétariat, Traduction, Autre, Communication, Coordination, Gestion de projet, Encadrement, Direction, Etudes, Recherche, Organisation, Administration, Ressources Humaines, Technicien spécialiste

Activités : Agriculture, Environnement, Animation, Formation, Education, Appui institutionnel, Décentralisation, Autre, Droit, Economie, Finance, Administration, Génie civil, Hydraulique, Informatique, Communication, Logistique, Mécanique, Ressources Humaines, Santé, Social

Pays : Europe, France

Contrat CDD

Durée du contrat

Jusqu'au 12/10/2016

Salaire / Indemnité

Salaire défini par la grille des salaires ACTED en fonction du niveau d'étude, de l'expertise, du niveau de sécurité et de la performance

Living allowance mensuelle

Logement et nourriture pris en charge par ACTED : Logement en guest house

Billets d'avion pris en charge par ACTED

Sécurité sociale, Mutuelle et rapatriement pris en charge par ACTED

Documents à envoyer

Merci de nous faire parvenir votre candidature en français : CV, lettre de motivation et trois références à l'adresse suivante : jobs@acted.org

REF : CSL/CAL/SA

Email de la personne contact jobs@acted.org

Date de fin de validité 01/10/2016



Avis de recrutement

Poste : INT2790 SWIFT Learning Consortium et agent de soutien des communications

Description

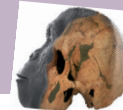
Travailler chez Oxfam est tellement plus qu'un simple emploi. En tant qu'employé Oxfam, vous rejoindrez une équipe de professionnels qui travaillent dans plus de 90 pays.

Nos projets humanitaires, de développement et de campagne changent des vies autour des .Thousands mondiaux de personnes engagé déjà leur temps et leur talent pour y arriver. Maintenant, nous sommes à la recherche pour le vôtre.

A propos d'Oxfam

Oxfam fait partie d'un mouvement mondial pour le changement, de travailler ensemble pour mettre fin à la pauvreté et l'injustice. Nous travaillons directement avec les communautés et nous cherchons à influencer les plus puissants pour assurer que les pauvres peuvent améliorer leur vie et les moyens de subsistance et ont un mot à dire dans

La suite à la page 15.



Jobs Campus

La suite de la page 14.

les décisions qui les concernent. Nos projets humanitaires, de développement et de campagne changent des vies dans le monde entier.

A propos du rôle

Nous sommes à la recherche d'un apprentissage et agent de soutien des communications à travailler sur un consortium Oxfam dirigé la mise en œuvre des activités durables eau, d'assainissement et d'hygiène dans des contextes fragiles. Un spécialiste des communications expérimenté avec une excellente écriture et les compétences interpersonnelles, vous dirigera la communication de l'apprentissage à l'intérieur et au-delà du consortium, et de fournir une stratégie de communication qui répond aux besoins de tous les intervenants.

Basée à Oxford, au sein de l'équipe humanitaire mondiale d'Oxfam, vous travaillerez avec des membres et des partenaires dans des endroits dispersés géographiquement de partager l'information, l'apprentissage de la capture, et fournir un soutien et des conseils sur les communications et les médias de travail selon les besoins. Vous allez travailler avec d'autres pour créer une gamme de produits à fort impact de haute qualité pour engager des publics externes, y compris des études de cas, l'apprentissage des mémoires, des bulletins d'information et plus encore. Vous pourrez également travailler avec les membres du consortium d'organiser des événements pour diffuser l'apprentissage du programme plus

largement.

Au propos de vous

Vous aurez d'excellentes aptitudes à la communication, à la fois verbales et écrites; un sens aigu du détail; un fort accent sur la consultation et la collaboration; une capacité à maintenir des relations de travail efficaces avec une gamme de différentes parties prenantes; une bonne coordination et d'organisation; et une capacité à penser de façon créative et de transmettre des informations complexes d'une manière attrayante.

Job Lieu : Oxfam House, Oxford

Durée du contrat : Ceci est un temps partiel 8 mois fixe la position à long terme avec possibilité d'extension.

Salaire: 30.375 £ - 38.608 £ brut par an

Avantages: Oxfam propose du personnel un ensemble complet d'avantages sociaux, y compris les droits de congés annuels, la fourniture de prestations de maladie, la couverture médicale ainsi que des possibilités d'apprentissage et de développement.

La politique d'Oxfam à embaucher au minimum jusqu'au milieu de la bande, selon les compétences et les expériences du candidat le plus fort.

En raison de l'urgence de ce rôle, nous examinerons les CV et les entretiens candidats à l'avance de la date de clôture. Pour cette raison, les candidats intéressés sont invités à présenter leur demande le plus tôt

possible.

Ceci est une nouvelle publicité et donc les candidats qui ont déjà appliqué pour le rôle n'a pas besoin de soumettre à nouveau leur application.

S'il vous plaît appliquer à l'aide du lien fourni:

<https://jobs.oxfam.org.uk/vacancy/swift-consortium-learning-and-communications-support-officer-int2790/4694/description/>

Ville :Oxford

Langues parlées

La maîtrise de l'anglais écrit et oral.

Fonctions :Communication

Activités :Informatique, Communication

Pays :Europe, Royaume-Uni

Contrat Inconnu

Durée du contrat

À durée déterminée 9 mois avec risque de prolongation

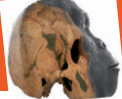
Salaire / Indemnité

30.375 £ - 38.608 £ par an brut

Email de la personne contact
GHTHR@ght.oxfam.org

Postuler en ligne <https://jobs.oxfam.org.uk/vacancy/swift-consortium-learning-and-communications-support-officer-int2790/4694/description/>

Date de fin de validité 01/01/1970



Universités & Ecoles à consulter pour la rentrée 2016-2017

Ministère de l'Enseignement Supérieur,
de la Recherche Scientifique et de l'Innovation (MESRSI)

Université Catholique de l'Afrique de l'Ouest (UCAO)

Unité Universitaire à Bobo-Dioulasso (UUB)

Ecole Supérieure Polytechnique de Kaya (ESPK)



OFFRES DE FORMATIONS



1. Filières techniques professionnelles :

- ▶ Génie Civil, Option Bâtiments et Travaux Publics (BTP)
- ▶ Génie Electrique et Informatique Industrielle, Options Réseaux Electriques et Energies Renouvelables (REER), Réseaux Informatiques et Télécommunications (RIT) ;
- ▶ Génie Hydraulique Rural, Option Systèmes Irrigués (SI)

Niveau d'entrée :

- Bac C-D-E-F2-F3-F4 et Bac Pro (1ère année)
- DUT – BTS ou équivalent (année de Licence) ;

2. Filières commerciales :

- Finance/Comptabilité ;
- Marketing et Gestion Commerciale

Niveau d'entrée : Bac A - C-D-E-G1-G2 + Bac Pro

Diplômes délivrés : DUT et Licence Professionnelle

Ces filières sont également ouvertes aux professionnels. En cas de besoin, prendre attache avec la direction des études :

71 69 30 15 / 78 85 44 03/71282980/78968170

Inscriptions pour toutes les classes de la 1ère à la 3ème année de licence : à partir du 1er juillet 2016 de 8 h à 12 h et de 15 h à 17 h. Secrétariat ouvert du lundi au vendredi

Date limite de dépôt des dossiers : 30 septembre 2016

Si option Internat : 72 chambres individuelles et de 48 chambres doubles.

Programme de la rentrée :

- Jeudi 29 septembre 2016 : rentrée des internes
- Vendredi 30 septembre – samedi 1er octobre 2016 : session de rentrée pour tous
- Lundi 03 Octobre 2016 : Début des cours

Contacts pour tout renseignement :

24 45 22 22/24 45 23 23/70 42 81 29/78 44 27 29/61 84 69
09/78 85 44 03

e-mails : gregbalma81@gmail.com ; majojya@gmail.com ; loyaraviniyves@gmail.com

Site web ESPK: www.espkaya.com



Universités & Ecoles à consulter pour la rentrée 2016-2017



ISC-BOBO

Ecole Supérieure des Sciences et Technologies

*Les bacheliers sont informés de l'ouverture des inscriptions en
1^{ère} et 2^{ème} année dans les filières suivantes :*

- 1. Sciences et Technologies de l'Eau, de l'Environnement et de l'Energie, option :**
 - Infrastructures Hydrauliques
 - Eau et Assainissement
 - Génie Electrique et Energétique
 - Génie Civil
- 2. Banque et Microfinance, option :**
 - Banque
 - Microfinance
 - Assurance
- 3. Génie Informatique, option :**
 - Système d'Informations et Réseaux
 - Réseaux Informatique et Télécommunication
- 4. Gestion des ONG et des Associations, option :**
 - Gestion et Organisation des Entreprises
 - Gestion des Projets
 - Gestion des ONG
 - Gestion des Associations
- 5. Autres filières disponibles**
 - Marketing
 - Transport logistique
 - Finance-Comptabilité
 - Communication

*Situé au centre de la ville de Bobo, Avenue Guillaume Ouédraogo/Immeuble Sanga Mady 1^{er} et
2^{ème} étage*

01 BP 2530 Bobo-Dioulasso 01

*Tél : +226 72 07 09 09 / +226 20 95 47 46 / +226 72 08 03 03 / +226 70 01 05 05 / +226 77 20
00 26 / Email : isc@iscbobo.com / Site WEB : www.iscbobo.com*

Universités & Ecoles à consulter pour la rentrée 2016-2017

FONDATION SCIENCES-CAMPUS

I S C-BOBO

Ecole des Sciences et Technologies de Bobo
Dioulasso

01 BP 2530 Bobo Dioulasso 01

Tél. : 00226 20954746

Email : isc@sicbobo.com



Burkina Faso

Unité-Progrès-Justice

APPEL A CANDIDATURES

Pour le recrutement d'étudiants de la 2e Promotion de

Licence en Sciences et Technologies de l'Eau, de l'Environnement et de l'Energie (STEEE)

Le Président de la Fondation Sciences-Campus informe le public de l'ouverture des inscriptions pour le **recrutement de la deuxième promotion d'étudiants de Licence en Sciences et Technologies de l'Eau, de l'Environnement et de l'Energie, à l'Institut Supérieur des Sciences et Technologies (ISC-Bobo) pour la rentrée 2016-2017.**

Compétences visées : A l'issue de la formation, le titulaire de la Licence (Bac +3) disposera :

- Des connaissances en sciences de base et informatique appliquée,
- Des connaissances en techniques de base,
- Une approche des métiers à travers les enseignements de techniques appliqués dans les domaines, des Infrastructures Hydrauliques, de l'Eau et Assainissement, du Génie Electrique & Energétique, du Génie Civil, du Système d'Information et des Mines.

Débouchés : A l'issue de cette formation de six (6) semestres, le titulaire de la Licence aura acquis un bon niveau pour la poursuite des études en Master d'ingénierie ou intégrer le milieu professionnel.

Modules : Un tronc commun consacré aux enseignements en Sciences de base (Mathématiques, Biologie, Chimie, Géologie, électrotechnique...), Techniques de base (Calcul de structures, Hydraulique...), Techniques appliquées (Topographie, Dessin Technique, Génie Civil...) et les enseignements spécifiques selon les options.

Options /Filières de spécialisation: au sixième semestre les options sont orientées en :

- Infrastructures Hydrauliques
- Eau & Assainissement

- Génie Electrique & Energétique
- Génie civil

Conditions d'accès : la Licence STEEE est ouverte aux titulaires de Baccalauréat pour six semestres d'études donc 3 ans et aux titulaires des diplômes suivant ou leurs équivalents : DEUG, DUT, BTS pour deux semestre d'études donc 1 an.

Frais de scolarité : Formation : 275.000 FCFA /an, Frais d'inscription : 5.000 FCFA, Frais de session/en cas de reprise: 15.000 FCFA/UE

Autres frais : sont à la charge des étudiants, les frais de tenue universitaire, des feuilles de devoir, d'assurance pour les étrangers, de bibliothèques, les frais de transports et autres frais personnels.

Dossiers : Attestation ou dernier diplôme + Carte d'Identité et Fiche d'inscription à déposer au service de l'orientation au plus tard le 30 Septembre 2016 ou envoyer à ISC Bobo 01 BP 2530 Bobo Dioulasso 01.

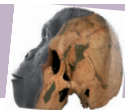
Début des cours : 15 Octobre 2016 sur le campus au centre-ville de Bobo Dioulasso, Avenue Guillaume Ouedraogo.

**Le Président,
Siaka GOW**

Adresse : Avenue Guillaume Ouédraogo/Immeuble Sanga Mady/ 01 BP 2530 Bobo-Dioulasso 01 /

Tél. : +226 95 20 47 46 / +226 72 08 03 03/ +226 72 07 09 09/ +226 77 20 00 26

Email : isc@iscbobo.com / www.iscbobo.com / Skype : [iscforum](https://www.skype.com)



Des questions de la recherche

Des questions des Universités

Des questions des Ecoles

Des questions d'Actualité

Des questions d'emplois

*Les réponses dans Sciences-Campus Info au quotidien
en version numérique à télécharger.*

PHARMACIES DE GARDE DE OUAGADOUGOU

03 09 2016 AU 10 09 2016 Groupe 2

AEROPORT	22625314222	NAYYIRA	22625481841
AMARO	22625343328	NEIMA	22625355682
AR RAHMA	22625350986	NEMADIS	22625373041
AUGUSTINE	22625376100	PROGRES	22625430162
BARK WENDE	22625408590	PROVIDENCE	22625318648
CITE AN	22625331966	ROOD WOOKO	22625308890
BOULMIOUGOU	22625431268	SCHIFFEY	22625402742
DAPOYA	22625313201	SIGRI	22625412148
DELWINDE	22625367280	SUD	22625384282
FLAYIRI	22625407344	TALBA	22625362225
FASO	22625381929	TANKO	22625351557
HAMDALAYE	22625343694	UNIVERS	22625419965
HEERA	22625316610	WATI	22625260053
JABNEEL	22625447870	YOBI	22625311630
JOURDAIN	22625360686		
KARPALA	22651292503		
KOULOUBA	22625311918		
MARTIN	22625508459		
METEBA	22625335333		

ADRESSES UTILES

Ouagadougou

Pompiers: 18/ 25 30 69 48/ 30 69 47
Hôpital ambulance: 25 30 66 44 /45
ONEA: 22 22 76/77 25 34 34 60 - 80 00 11 11
SONABEL: 25 30 61 00
Aéroport: 25 30 65 15
Police secours: 25 30 71 00
Gendarmerie: 25 31 33 40

Bobo-Dioulasso

Pompiers: 18
Hôpital ambulance: 20 97 00 45/ 20 97 00 44
ONEA: 20 97 65 65/ 20 97 00 09/10 - 80 00 11 11
SONABEL: 20 97 00 60 / 98 22 30
Aéroport: 20 97 00 70
Burkina secours: 20 97 01 43
Police secours: 17
Gendarmerie: 20 97 00 59/ 20 97 00 33

Sciences-Campus Info

Magazine Scientifique & Universitaire

Fondé le 26 août 2013.

02 BP 5805 Ouaga 02
Burkina Faso

Tél: + 226 76609721

E-mail: redaction@sc-mail.info

Site web:

www.sciences-campus.info

Publications semestrielles et quotidiennes

Autorisations

n°5509P/2013/ CAO/TGLO/P.F.
n°1238/2016/CAO-TGI/OUA/P.F

Administration

OTC

Fondation Sciences-Campus

Directeur de publication

Siaka GOW

Directrice des rédactions

Eliane Bayala

Equipe de reportage

- Aris KUSIELE Somda
- Bernadette Dembélé
- Valentin Mano
- Rélwendé Hervé Roamba
- Bernard M' Pempé Hien

Correspondants des provinces du Burkina

- Karim Ouattara
- Francois blanc
- Boureima Sogoba
- Augustin Irwaya Ouedraogo
- Tigiane Antoine Ki
- Blaise Sama
- Jean Paul Yekpaye
- Grégoire Zongo
- Mamadou Goh
- Désiré Guigma
- Jérôme Bissyendé
- Yves Sanou
- Frédéric Poüda
- Valentin Ouedraogo
- Blaise Sama
- Diloma Jacques
- Moumouni Guio
- Nicole Ouedraogo
- Amédée Silga
- Karim Koala
- Ouaboué Bakouan
- Albert Tarpaga
- Paul Soma
- Arjouman Saganogo
- Joseph Kaboré
- Valentin Singbéogo
- Issa Sepama
- Hermann Toé
- Steven Issouf Barro

Correspondants pays

Montage

Eliane BAYALA
Oeil du professionnel

Distribution

Téléchargeable sur:
www.sciences-campus.info

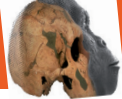
Abonnement, insertion, couverture médiatique

+226 76609721
+226 72080505
+22672080303

E-mail: redaction@sc-mail.info

Représentation Bobo Dioulasso

Tél: +226 20954746
+226 72070909



Universités & Ecoles à consulter pour la rentrée 2016-2017

MINISTRE DE L'ENSEIGNEMENT
SUPERIEUR, DE LA RECHERCHE
SCIENTIFIQUE ET DE L'INNOVATION

SECRETARIAT GENERAL

UNIVERSITE OUAGA I Pr Joseph KI-ZERBO

PRESIDENCE

03 BP 7021 Ouagadougou 01
Tél. : (226) 25 30 70 64/65
Fax : (226) 25 30 72 42



BURKINA FASO
Unité-Progrès-Justice

Test d'entrée en 1ère année à l'Institut Burkinabé des Arts et Métiers (IBAM), session 2016

Le Président de l'Université Ouaga I Pr Joseph KI-ZERBO porte à la connaissance des titulaires du Baccalauréat des séries C, D, E, A, G1, Bureautique professionnelle, G2 et G3 des sessions de 2015 et 2016, qu'il est ouvert à l'Institut Burkinabé des Arts et Métiers (IBAM), un test de recrutement d'étudiants en première année de licence professionnelle dans les filières suivantes :

- 1- Comptabilité-Contrôle-Audit (CCA) pour 70 places,
- 2- Assurance-Banque-Finance (ABF) pour 40 places,
- 3- Marketing et Gestion (MG) pour 40 places,
- 4- Assistance de Direction Bilingue (ADB) pour 25 places,
- 5- Méthodes Informatiques Appliquées à la Gestion (MIAGE) pour 20 places.

Le régime de la formation qui dure trois (03) ans, est celui du système Licence-Master-Doctorat (LMD).

Les dossiers de candidature devront être déposés à la scolarité de l'Institut Burkinabé des Arts et Métiers (IBAM), du mercredi 13 juillet au vendredi 29 juillet 2016 et du jeudi 1er septembre au vendredi 09 septembre 2016, de 07h30 à 12h

Le dossier de candidature est composé des pièces suivantes :

- une demande manuscrite non timbrée adressée à Monsieur le Président de l'Université Ouaga I Pr Joseph KI-ZERBO, portant les noms, prénoms, adresse et signature du candidat avec précision de la filière choisie ;
- une photocopie légalisée de l'attestation du baccalauréat des sessions 2015 ou 2016 ;
- une photocopie légalisée de l'acte de naissance ;
- une photocopie du reçu de versement des frais d'inscription au test (15 000F CFA), payable à la comptabilité de l'Université Ouaga I Pr Joseph KI-ZERBO (à Zogona);

Les informations complémentaires relatives aux différentes filières sont affichées à la Direction des affaires académiques, de l'orientation et de l'information (DAOI), à l'Institut Burkinabé des Arts et Métiers (IBAM), sur le site de l'Université Ouaga I Pr Joseph KI-ZERBO www.univ-ouaga.bf.

Le test se déroulera le lundi 19 septembre 2016 à partir de 6 heures 30 minutes dans les amphithéâtres Libyens de l'Université Ouaga I Pr Joseph KI-ZERBO pour les filières ABF et CCA et au sein de l'IBAM pour MG, MIAGE, ADB.

La répartition des candidats sera affichée le jeudi 15 septembre 2016 devant les amphithéâtres Libyens et au sein de l'IBAM.

L'admission au test n'implique pas l'attribution d'une bourse de l'enseignement supérieur.

Pour toute information complémentaire, s'adresser à la scolarité de l'Institut Burkinabé des Arts et Métiers (IBAM).

Pr Rabiou CISSE
Chevalier de l'ordre national
Officier de l'Ordre des Palmes académiques



Universités & Ecoles à consulter pour la rentrée 2016-2017

^{/kk}
MINISTRE DE L'ENSEIGNEMENT
SUPERIEUR, DE LA RECHERCHE
SCIENTIFIQUE ET DE L'INNOVATION

SECRETARIAT GENERAL

UNIVERSITE OUAGA I Pr Joseph KI-ZERBO

PRESIDENCE

03 BP 7021 Ouagadougou 01
Tél. : (226) 25 30 70 64/65
Fax : (226) 25 30 72 42



BURKINA FASO
Unité-Progress-Justice

Recrutement en 1ère année pour la formation des Technicien(ne)s Supérieurs de Santé, option Analyses Biomédicales

Le Président de l'Université Ouaga I Pr Joseph KI-ZERBO, porte à la connaissance des titulaires du baccalauréat 2016 et des professionnels qu'il est ouvert à l'UFR des Sciences de la Santé, un concours direct de recrutement d'étudiant(e)s pour la 1ère année de la section de formation des Technicien(ne)s Supérieurs de Santé, option Analyses Biomédicales.

1) Formation et diplôme

La durée de la formation est de trois (3) ans. La formation est sanctionnée par le diplôme de Licence Professionnalisée en Analyses Biomédicales.

2) Conditions et modalités d'accès

Les conditions et modalités d'accès à cette section de formation universitaire et professionnelle sont les suivantes :

a) Titulaire du baccalauréat

- être titulaire du baccalauréat session 2016 série C ou D,
- avoir été déclaré admis au concours.

b) Professionnels

- être technicien(ne) de laboratoire,
- avoir trois (3) années d'ancienneté en cette qualité,
- avoir l'autorisation du Ministère de la Santé,
- avoir été déclaré(e) admis(e) au concours,

c) Admission

- l'admission est prononcée sur la base de l'obtention d'une moyenne égale au moins à 10/20. Toute note inférieure à 6/20 est éliminatoire.

Le dossier de candidature comprend :

- une demande manuscrite adressée à Monsieur le Président de l'Université Ouaga I Pr Joseph KI-ZERBO,
- une attestation légalisée de réussite au baccalauréat série C ou D
- une copie légalisée d'acte de naissance ou de jugement supplétif tenant lieu.

d) Epreuves

Le concours comporte :

Pour les bacheliers, trois épreuves

- mathématiques : coefficient : 2
- physique-chimie : coefficient : 3

- Sciences naturelles : biologie : coefficient : 2

Pour les professionnels, cinq épreuves d'une (1) heure chacune :

- Biochimie coefficient : 3
- Hématologie coefficient : 2
- Microbiologie : coefficient : 1
- Parasitologie : coefficient : 1
- Immunologie : Coefficient : 1

3) Déroulement des épreuves

Les épreuves se dérouleront le Jeudi 22 Septembre 2016 dans l'enceinte de l'UFR/SDS de l'Université Ouaga I Pr Joseph KI-ZERBO.

Les candidatures sont recevables au service courrier de l'UFR/SDS du 1er au 15 Septembre 2016, les jours ouvrables de 08h à 11h30.

Le nombre de places mises en compétition est de quinze (15) pour les titulaires du baccalauréat session 2016 et cinq (5) pour les professionnels.

Les candidats doivent s'acquitter des frais de dossiers fixés à quinze mille (15.000) francs CFA auprès de la comptabilité de l'Université Ouaga I Pr Joseph KI-ZERBO et une copie de cette quittance doit être jointe au dossier de candidature.

4) Informations générales

Les candidat(e)s doivent se munir d'une C.N.I.B. ou d'un passeport en cours de validité et de quoi écrire.

N.B. : 1) L'admission au concours de recrutement ne donne pas droit automatiquement à l'obtention d'une bourse nationale ni au statut de stagiaire.

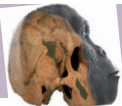
2) Le régime d'examen terminal unique n'est pas admis dans la section.

3) La présence aux enseignements théoriques et aux travaux pratiques est obligatoire.

Pr Rabiou CISSÉ/

Chevalier de l'Ordre national

Officier de l'Ordre des Palmes académique



Annonces

1/2 PAGE

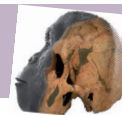
ESPACE RÉSERVÉ POUR VOS ANNONCES

+226 72 08 03 03

1/4 PAGE

ESPACE RÉSERVÉ POUR VOS ANNONCES

+226 72 08 03 03



Universités & Ecoles à consulter pour la rentrée 2016-2017



COLLEGE HORIZON INTERNATIONAL

COLLEGE HORIZON INTERNATIONAL



INTERNAT GARÇONS ET INTERNAT FILLES
Des **chambres climatisées**, des lits confortables
Un suivi régulier du travail individuel

ECOLE PRIMAIRE : de 7h30 à 13h30
Deux enseignants dans chaque classe
Un goûter consistant à 10h30

PRESENTATION GENERALE

Le Collège Horizon International est un complexe scolaire d'enseignement général. Au primaire et au secondaire, un accent particulier est mis sur l'enseignement de l'anglais.

Des **salles de classes climatisées**

Un **déjeuner offert à midi** (maternelle et secondaire)

Des **cours supplémentaires pour les candidats** aux (CEP – BEPC – BAC) Après l'obtention du BAC le service d'orientation facilite l'accès aux universités internationales : **Canada, USA, Turquie, Angleterre, France etc.**

COMPLEXE SCOLAIRE HORIZON INTERNATIONAL

RESULTATS BAC D 2016 : 100%

8 MENTIONS TRES BIEN

SECTION FILLES BAC D : 100%

SECTION GARÇONS BAC D : 100%

INTERNAT BAC 100%

INTERNAT BEPC 100%

BEPC 2016 : 92% RIGUEUR- TRAVAIL- EXCELLENCE



ECOLE MATERNELLE : de 7h00 à 17h00

Une hors section, à partir de 2 ans.

Des **salles climatisées** (classe, jeux, repos)

Trois (03) repas quotidiens
(goûter consistant à 10h ; déjeuner à 12h ; goûter léger à 16h).

Classe spéciale : CP UNIQUE

Deux monitrices dans chaque classe



Adresse : 01 BP 1193 OUAGADOUGOU 01 –
OUAGA 2000 (Derrière L'ambassade des Etats-Unis)

Contacts : 78 04 12 99 / 79 60 49 94 / 70 38 80 41 /
25 45 72 72 / 25 35 68 68 / 78 04 12 99
Facebook: CollegeHorizon FillesOuaga
CollegeHorizon MaternelleOuaga





Universités & Ecoles à consulter pour la rentrée 2016-2017

MINISTRE DE L'ENSEIGNEMENT
SUPERIEUR, DE LA RECHERCHE SCIENTIFIQUE ET
DE L'INNOVATION

SECRETARIAT GENERAL

UNIVERSITE OUAGA II

PRESIDENCE

INSTITUT UNIVERSITAIRE
DE FORMATIONS INITIALE ET CONTINUE

Tél. : 25 40 94 04

N° 2016- /MESRS/SG/UO2/P/IUFIC

BURKINA FASO

Unité – Progrès – Justice



APPEL A CANDIDATURES

Pour le recrutement d'étudiants de la 2ème promotion en Master professionnel en Conseil Juridique d'Entreprises (M2)

Le Président de l'Université Ouaga II informe le public de l'ouverture de tests pour le recrutement de la 2ème promotion d'étudiants en Master professionnel en Conseil Juridique d'Entreprises, à l'Institut Universitaire de Formations Initiale et Continue (IUFIC), pour la rentrée universitaire 2016-2017.

Le Master professionnel en Conseil Juridique d'Entreprises a pour objectif de :

- Favoriser l'acquisition et l'approfondissement des bases fondamentales du droit des affaires et l'acquisition des méthodes de travail et d'un savoir faire technique qui soit de nature à permettre au futur juriste professionnel (avocat ou juriste d'entreprise) d'assurer lui-même l'actualisation et l'évolution de ses connaissances tout au long de sa vie professionnelle.
- Adapter les méthodes pédagogiques à chaque spécialité, centrées sur les méthodes de rédaction et d'argumentation (rédaction de clauses contractuelles, notes de synthèse, consultations juridiques, plaidoiries), la maîtrise des différents types de contentieux, la recherche documentaire.

- Préparer aux métiers de juriste d'entreprise ou de conseil en droit des affaires, avec une ambition : «améliorer la performance juridique de l'entreprise».

Modules de formation

La formation dispensée est en présentiel et en cours du soir.

Les enseignements sont assurés par des professeurs de rang magistral ou des spécialistes réputés, avec leurs assistants, et provenant aussi bien des universités que des milieux professionnels.

Conditions d'accès à la formation

Le Master professionnel en Conseil Juridique d'Entreprise est un diplôme juridique. L'étudiant doit être titulaire d'une maîtrise en droit de l'Université Ouaga II, de toute autre université, ou d'un titre jugé équivalent.

Une expérience professionnelle d'au moins deux ans dans une entreprise publique ou privée serait un atout.

Le nombre de places disponibles est de trente (30).

Coût de la formation

- Frais d'inscription : 50.000 f CFA pour les ressortissants de l'UEMOA et 250.000 f CFA pour les étudiants hors zone UEMOA.

- Frais de formation : 1.200.000 f CFA payables en deux tranches.
 - 1ère tranche : 700.000 f CFA avant le 30 novembre 2016
 - 2ème tranche : 500.000 f CFA au plus tard le 28 février 2017

Les candidat(e)s intéressé(e)s doivent déposer du 20 au 29 juillet 2016 et du 1er septembre au 30 octobre 2016 inclus au Secrétariat de l'IUFIC (situé à la ZAD, deux rues derrière le SIAO, troisième étage), un dossier de candidature

adressé à Monsieur le Président de l'Université Ouaga II, comprenant :

- Une demande de candidature manuscrite timbrée à 200 f adressée au Président de l'Université Ouaga II ;
- Une photocopie légalisée des diplômes obtenus du Baccalauréat à la maîtrise ou au M1 ;
- Une photocopie légalisée des relevés de notes (y compris celui du baccalauréat) ;
- Un curriculum vitae ;
- Une lettre de motivation exprimant clairement les objectifs poursuivis par le candidat ;
- Une copie légalisée de CNIB ou passeport ou certificat de nationalité.
- Un protocole de recherche précisant clairement le thème indicatif du rapport envisagé.

Les candidats présélectionnés sur dossier subiront un test écrit.

Pour cette rentrée académique, le recrutement se fera selon le processus et le calendrier suivants :

- Date limite de dépôt des dossiers : 30 octobre 2016.
- Présélection sur dossier : 07 novembre 2016.
- Test : 10 novembre 2016
- Résultats : 15 novembre 2016

Le calendrier académique est le suivant :

- Inscription administrative : 15 au 30 novembre 2016
- Inscriptions pédagogiques : 1er au 30 décembre 2016
- Début des cours : 11 janvier 2017
- Fin des cours : 31 juillet 2017
- Dépôt des rapports : 30 octobre 2017
- Soutenance des rapports : novembre 2017

NB : les cours et les évaluations se déroulent du lundi au vendredi de 17 heures à 21 heures, le samedi toute la journée et exceptionnellement le dimanche. Quelques missions d'enseignements, conférences et séminaires peuvent se tenir dans la journée. Dans ce cas, les auditeurs seront informés à l'avance afin qu'ils prennent les dispositions nécessaires pour être présents.

Pour de plus amples informations, prendre contact avec le secrétariat de l'IUFIC au (00226) 25 40 94 04, Courriel : iufic@univ-ouaga2.bf

**Pour le Président en mission et par intérim,
Le Vice-président chargé des Enseignements
et des Innovations Pédagogiques**

**Pr François de Charles OUEDRAOGO
Chevalier de l'Ordre des Palmes Académiques**



Universités & Ecoles à consulter pour la rentrée 2016-2017



Master 2 «Droit et Politiques de l'environnement »

Master international de l'Université Senghor (Egypte) et de l'Université OUAGA II (Burkina Faso)

Le Président de l'Université OUAGA II et le Recteur de l'Université Senghor d'Alexandrie informent le public du recrutement de la troisième promotion d'étudiants du Master 2 « Droit et Politiques de l'Environnement » organisé à l'Institut Universitaire de Formations Initiale et Continue (IUFIC) de l'Université Ouaga II, Campus Senghor du Burkina.

Ce master 2, organisé en partenariat et en codiplomation par les deux universités, se veut pratique, opérationnel et vise à former des praticiens de haut niveau pour une meilleure mise en œuvre des politiques et des législations en matière d'environnement dans les pays africains.

Le programme est réservé aux titulaires d'un diplôme de maîtrise ou de master en droit ou science politique délivré par une institution reconnue (Etat, CAMES...).

Les candidats sont sélectionnés sur dossier à compléter sur internet à l'adresse suivante : <http://senghor.refer.org>. Ce dossier comprend : le formulaire de candidature, une lettre de motivation, les photocopies légalisées des diplômes (BAC+ 4 ou équivalent), un CV et le thème indicatif du mémoire.

Les candidats doivent s'inscrire sur la plateforme de candidature ouverte sur le site de l'université Senghor et déposer une copie physique de leur dossier au secrétariat de l'institut universitaire de formations initiale et continue (IUFIC) de l'Université Ouaga II.

• **Date limite de dépôt des candidatures : 30 septembre 2016**

• **Début de cours : 11 janvier 2017**

Le master est internationalement reconnu. Les cours sont assurés par un corps professoral international et organisés en unités d'enseignement. Le diplôme du Master est délivré par l'Université Senghor et l'Université de Ouaga II.

Coût de la formation : 1.700.000 F CFA

Modalité : le paiement peut s'effectuer en trois versements aux dates limites suivantes :

Date limite de paiement (1ère tranche : 700 000 FCFA) : 30 octobre 2016

Date limite de paiement (2ème : 500 000 F CFA) : 15 décembre 2016

Date limite de paiement (3ème : 500 000 F CFA) : 15 février 2017

Les étudiants admis doivent également s'acquitter des frais d'inscription réglementaires à l'Université Ouaga II, soit : 50 000 F CFA pour les ressortissants de l'UEMOA et 250 000 FCFA pour les ressortissants hors zone UEMOA, le 15 octobre 2016 au plus tard.

Pour tout renseignement complémentaire, contactez :

UNIVERSITE OUAGA II

IUFIC : (00226) 25 40 94 04

Renseignement : iufic@univ-ouaga2.bf

Coordonnateur : sbayala@univ-ouaga2.bf

Coordonnateur adjoint : ital@univ-ouaga2.bf

UNIVERSITE SENGHOR D'ALEXANDRIE

Rectorat

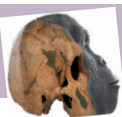
Tel (203) 48 43 504 ou 48 43 374

Fax : (203) 48 43 479

Courriel : info@usenghor-francophonie.org

Direction de la Décentralisation, des Campus Senghor et des Partenariats

jean-dominique.assie@usenghor-francophonie.org



Les Offres de bourses

BIN /SANS
MINISTERE DE L'ENSEIGNEMENT
SUPERIEUR, DE LA RECHERCHE
SCIENTIFIQUE ET DE L'INNOVATION

SECRETARIAT GENERAL

CENTRE NATIONAL DE L'INFORMA-
TION,
DE L'ORIENTATION SCOLAIRE ET
PROFESSIONNELLE, ET DES BOURSES



Le Ministre

BURKINA FASO
Unité-progrès- justice

Ouagadougou, le 08 juillet 2016juillet 2016

N° 2016- 000677/MESRSI /SG/CIOSPB/
DBAF

A

Tout étudiant candidat à la bourse nationale de 2nd cycle en Afrique

Objet : Informations relatives aux bourses nationales de 2nd cycle

Il est porté à la connaissance des étudiants désireux d'entreprendre des études de 2nd cycle en Afrique que l'octroi de la bourse répond a des critères définis a l'article 45 du décret 2008-865/PRES /PM/ MESSRS /MEF/MFPRE/MJE du 30 décembre 2008 portant définition des divers régimes de bourses d'études au Burkina Faso et fixation des modalités de leur contingentement .

I. MODALITES ET CONDITIONS D'ATTRIBUTION

Les bourses de 2nd cycle sont attribuées, dans la limite du contingentement en cours, aux étudiants de nationalité burkinabè remplissant les conditions suivantes :

- Etre titulaire d'un BTS, d'un DTS, du diplôme d'ingénieur des travaux, d'un DUT ou d'une licence, avec au moins la mention « assez bien »,
- Avoir 26 ans au plus.

Les bourses sont attribuées au regard des besoins de développement du Burkina Faso.

Les filières et les lieux de formation retenus pour les bénéficiaires sont aussi fonction de ces priorités et de correspondent pas nécessairement aux souhaits manifestés. Les inscriptions obtenues indépendamment par des étudiants suite à leurs démarches personnelles n'entraînent pas l'octroi systématique de la bourse nationale.

II. COMPOSITION DU DOSSIER

Toute demande de bourse de 2nd cycle doit recueillir l'avis de l'université du postulant avant l'examen du dossier par la commission nationale des bourses d'études et des stages (CNBES)

Le dossier de candidature doit comporter les pièces suivantes :

- Une demande manuscrite timbrée a 200f CFA (timbre fiscal) adressée a monsieur le Ministre de l'Enseignement Supérieur, de la Recherche Scientifique et de l'innovation. Cette demande doit porter sur sa troisième page, les avis des supérieurs hiérarchiques (Chef de département, Directeur d'UFR , d'Institut ou d'Ecole, Président d'Université) du postulant et la décision du Ministre de l'Enseignement Supérieur, de la Recherche Scientifique et de l'Innovation sur

la quatrième page ;

- Un extrait d'acte de naissance
- Un certificat de nationalité burkinabè
- Les copies légalisées des diplômes (ou attestation des diplômes) :
- Du baccalauréat, du DUT/DTS /BTS, de la licence ou du diplôme d'ingénieur des travaux ;
- Des relevés de notes des deux (02) OU trois à (03) dernières années d'études ;
- Un curriculum vitae
- Une attestation de préinscription et un document indiquant les coûts de la formation sollicitée ;
- Une lettre de motivation

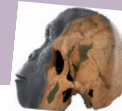
IL est rappelé aux candidats que les établissements privés ne sont pas éligibles aux bourses nationales.

En raison des difficultés d'inscription et du faible quota de bourses allouées, ne seront pris en compte pour la compétition que les candidats remplissant les conditions et disposant du diplôme de DUT/ DTS BTS, de licence ou du diplôme d'ingénieur des travaux au moment des travaux de la commission nationale des bourses d'études et de stages (CNBES)

Les Candidats déjà titulaires de la maitrise ne sont pas éligibles à la bourse nationale de second cycle.

La date limite de réception des dossiers de candidatures au Centre National de l'Information, de l'Orientation Scolaire et Professionnelle, et des Bourses (CIOSPB) est fixée au vendredi 25 novembre 2016.

P/Le Ministre et par délégation, le
Le Secrétaire général
Pr Tanga Pierre ZOUNGRANA
Chevalier de l'Ordre national



Les Offres de bourses

BIN /SANS
MINISTRE DE L'ENSEIGNEMENT
SUPERIEUR, DE LA RECHERCHE
SCIENTIFIQUE ET DE L'INNOVATION

SECRETARIAT GENERAL

CENTRE NATIONAL DE L'INFORMATION,
DE L'ORIENTATION SCOLAIRE ET PROFES-
SIONNELLE, ET DES BOURSES

BURKINA FASO
Unité-progrès- justice



Le Ministre

Ouagadougou, le 08 juillet 2016juillet 2016

N° 2016-000678-MESRSI/SG/CIOSPB/DBAF

A

Tout étudiant candidat à la bourse nationale de 3e cycle en Afrique

Objet : informations relatives aux bourses
nationales de 3e cycle

Il est porté à la connaissance des étudiants désireux d'entreprendre des études de 3e Cycle en Afrique que l'octroi de la bourse répond a des critères définis à l'article 45 du décret 2008-865/PRES /PM/MESSRS/MEF/MF-PRE/MJE du 30decembre 2008 portant définition des divers régimes de bourses d'études au Burkina Faso et fixation des modalités de leur contingentement.

I. MODALITES ET CONDITIONS D'ATTRIBUTION

Les bourses de 3e cycle sont attribuées, dans les limites du contingentement en cours, aux étudiants de nationalité burkinabè remplissant les conditions suivantes :

- Etre titulaire d'une maîtrise ou son équivalent avec au moins la mention « assez bien » pour les étudiants relevant de l'ancien système ou d'un master il de recherche ou son équivalent avec au moins la mention « assez bien » pour les étudiants s relevant du système LMD ;
- Avoir 28 ans au plus

Les bourses sont attribuées au regard des besoins de développement du Burkina Faso.

Les filières et les lieux de formation retenus pour les bénéficiaires sont aussi fonction de ces priorités et ne correspondent pas nécessairement aux souhaits manifestés. Les inscriptions obtenues indépendamment par des étudiants suite à leurs démarches personnelles n'entraînent pas l'octroi systématique de la bourse nationale.

II. COMPOSITION DU DOSSIER

Le dossier de candidature doit comporter les pièces suivantes :

- Une demande manuscrite timbre a 200F CFA timbre fiscal adressée à Monsieur le Ministre de l'Enseignement Supérieur, de la Recherche Scientifique et de l'innovation.
- Un extrait d'acte de naissance ;
- Un certificat de nationalité burkinabè ;

- Les copies légalisées des diplômes (ou attestations des diplômes) de la maîtrise ou du master II ou son équivalent ;
- Les relevés de notes des deux dernières années d'études ;
- Un curriculum vitae
- Un thème et un protocole de recherche bien définis de deux (02) Pages minimum à cinq (05) cinq pages maximum ;
- Une attestation de préinscription et un document indiquant les coûts de la formation sollicitée ;
- Une lettre de recommandation pour les postulants ayant effectué leurs études de 1er ou de 2nd cycle en dehors du Burkina Faso ;
- Une lettre de motivation ;

Les candidats titulaires d'un master professionnel, d'un DESS ou d'un diplôme d'ingénieur de conception ne sont pas éligibles à la bourse nationale de 3e cycle.

Il est de rappelé aux candidats que les établissements privés ne sont pas éligibles aux bourses nationales.

En raison des difficultés d'inscription et du faible quota de bourses allouées, ne seront pris en compte pour la complétion que les candidats remplissant les conditions et disposant de la maîtrise ou du master II de recherche ou son équivalent au moment des travaux de la commission nationale des bourses d'études et de stages (CNBES).

La date limite de réception des dossiers de candidatures au Centre National de l'Information, de l'Orientation Scolaire et Professionnelle, et des Bourses (CIOSPB) est fixée au vendredi 25 novembre 2016

**P/Le Ministre et par délégation, le
Le Secrétaire général
Pr Tanga Pierre ZOUNGRANA**



Annonces

The poster features the UNESCO logo in the top left corner, with the text "Organisation des Nations Unies pour l'éducation, la science et la culture". To the right, it states "8 septembre 2016" and "JOURNÉE INTERNATIONALE DE L'ALPHABÉTISATION" in large yellow letters. The central graphic is a large number "5" composed of various educational icons, with the word "ANNIVERSAIRE" written vertically on either side. At the bottom, the slogan "LIRE LE PASSÉ ÉCRIRE L'AVENIR" is displayed in white and yellow text.