



# L'ambassadeur des Etats-Unis chez le ministre de l'urbanisme et de l'habitat

Page 11

Les éditions  
Sciences-Campus Info

Politique - Science - Education - Société - Economie - Technologies

# Le Quotidien Numérique d'Afrique

du lundi 10 juillet 2017  
7 Jrs/7

N°446

02 BP 5805 Ouagadougou 02 Tél: +226 76 60 97 21/ +226 25 37 36 39 BURKINA FASO Téléchargeable

Appellez le + 226 76 60 97 21/ 72 08 05 05  
Contactez nous par [redaction@sc-mail.info](mailto:redaction@sc-mail.info)

*Faites vos annonces ici*  
**Impactez comme jamais avant..**  
Espace spécialement réservé pour vous.

Découvrez vos offres d'emploi à partir de la page 17.

**Première session du comité national de pilotage du PADEL: Les orientations stratégiques, le plan de travail et le budget du PADEL adoptés**

Page 12



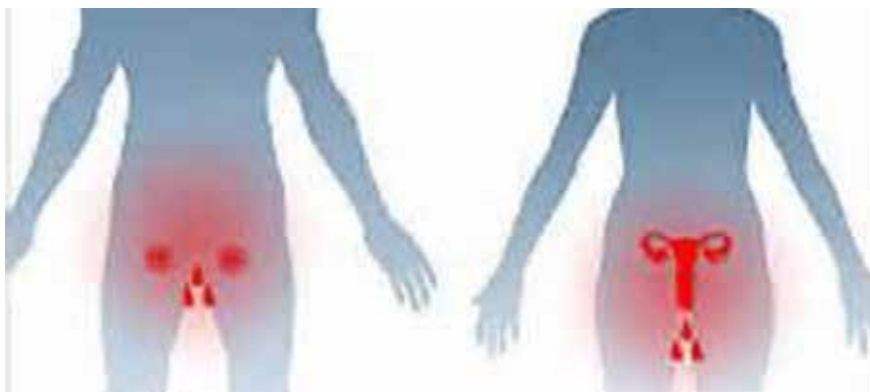
**Clubs Deen Kan : des conditions idoines d'enseignement/ apprentissage bientôt dans les classes**

Page 4



## OMS : la gonorrhée plus difficile à soigner

Page 6



Dans un rapport publié jeudi l'Organisation mondiale de la santé a averti qu'il est de plus en plus difficile de soigner la gonorrhée, communément appelée chaude-pisse.

Autorisation officielle n°1238/2016/CAO/TGL.OUA/P.F.

## Vie associative : l'A.F.U.D.E sensibilise les femmes sur les moyens de préventions contre le paludisme

Page 2



## SANTÉ

# Vie associative : l'A.F.U.D.E sensibilise les femmes sur les moyens de préventions contre le paludisme

Région du Sud-Ouest



C'est par une remise d'attestation de participation aux femmes que la cérémonie a pris fin.

**L'**Association femmes unies pour un développement émergent (A.F.U.D.E), en collaboration avec le Programme national de lutte contre le paludisme (PNLP), a organisé une journée de sensibilisation sur les préventions contre le paludisme le samedi 8 juillet 2017 à son siège de Djikôfê à Ouagadougou. C'était autour d'une forte mobilisation des femmes de ladite localité.

Le Paludisme fait beaucoup de ravage surtout en saison hivernale. Elle est la première cause de mortalité au Burkina, foi de M. Sorgho François, le chef de poste du CSPS de Wemtenga, par ailleurs conférencier du jour.

L'Association femmes unies pour un développement émergent (A.F.U.D.E), en organisant cette journée de sensibilisation sur les moyens de préventions contre le paludisme ce samedi 8 juillet 2017 entend amener les femmes à prendre toutes les précautions pour ne pas être victime des cas de paludisme.

Pour le conférencier, le paludisme est une maladie grave, « le paludisme est la première cause de consultation au Burkina. De ce fait, pour prévenir la maladie, il faut dormir chaque jour sous une moustiquaire imprégnée »

M. Sorgho a aussi abordé le thème sur les causes du cancer du col de l'utérus. Selon le conférencier,

il s'avère que des femmes utiliseraient certains produits pour mettre dans leur vagin. Il les invite donc à éviter cela car pour lui, ces produits sont capables de causer le cancer du col de l'utérus.

Par ailleurs, il lance un appel aux femmes de l'A.F.U.D.E afin qu'à travers ce message « précieux », qu'elle puisse partager le message avec l'ensemble de la population et qu'elle puisse elle-même mettre en pratique ce qu'elles ont reçu à l'issue de cette séance de sensibilisation en adoptant des comportements en faveur de la santé.

Pour Salif Compaoré, le coordonnateur de l'association, l'objectif visé à travers cette journée de sensibilisation, est d'éduquer

La suite à la page 3

**SANTÉ**

La suite de la page 2



Pour Salif Compaoré, le coordonnateur de l'association.

les femmes puis les informer sur les moyens de préventions contre le paludisme, les maladies sexuellement transmissibles (IST) et le cancer du col de l'utérus. « Nous remercions le conférencier pour le message précieux livré aux femmes ». Avant de clore son propos, le coordonnateur de l'A.F.U.D.E appelle les femmes à être civique pour le développement de leur localité.

Quant aux participantes, elles disent avoir bien compris le message du conférencier et prennent l'engagement de bien nettoyer leur maison et de dormir chaque jour sous une moustiquaire.

Cette séance de sensibilisation s'inscrit dans le cadre du plan d'action prioritaire 2017 de l'A.F.U.D.E. L'association entend mener des séances de plantations d'arbre dans les mois à venir mais, d'ores et déjà une journée de salubrité est prévue ce dimanche 9 juillet 2017. En rappel, l'A.F.U.D.E avait aussi organisé une journée de sensibilisation avec l'aide de



Quant aux participantes, elles disent avoir bien compris le message du conférencier et prennent l'engagement de bien nettoyer leur maison et de dormir chaque jour sous une moustiquaire.



M. Sorgho François, le chef de poste du CSPA de Wemtenga.

l'action sociale sur les ménages. Pour cette sensibilisation sur les préventions contre le paludisme, elle bénéficie de l'appui technique du ministère de la santé à travers le Programme national de lutte contre le paludisme (PNLP).

C'est par une remise d'attestation de participation aux femmes que la cérémonie a pris fin.



Une participante dit mettre en pratique ce qu'elle a appris.

**Alfred Sié KAM/Rédaction SC Info**

## SOCIÉTÉ

# Le SYNACIT déplore le manque de moyens logistiques

Région du Centre

**L**e syndicat des contrôleurs et inspecteurs du travail (SYNACIT) a réuni la presse ce 30 juin 2017 à Ouagadougou pour faire l'état de leurs conditions de travail. Et dénoncer le manque criant de moyens qui les empêche de mener à bien leurs missions de contrôle.

Le sentiment qui prévaut aujourd'hui chez les contrôleurs et inspecteurs du travail serait le désenchantement. Et selon les animateurs du point de presse, l'actuel ministre de Fonction Publique n'a pas confirmé la légitimité des espoirs que sa nomination a suscités. Pour les contrôleurs et inspecteurs de travail, les espoirs se résument entre autres à l'exécution de l'arrêté conjoint, et l'adoption d'un statut autonome, etc.

Aussi, à en croire le syndicat, le manque de moyens dont les agents du ministère sont confrontés est tout simplement handicapant. Pour preuve, les directions régionales n'auraient même pas de locaux. Quant aux moyens de déplacement, ils déplorent le fait que la direction du Centre qui regroupe au moins 80 000 entreprises ne dispose que d'un seul véhicule de contrôle. Ce qui constitue un obstacle rédhibitoire dans l'exécution de leurs missions de contrôle et donc de prévention de crises. C'est ainsi qu'ils estiment qu'avec un peu plus de moyens, ils



les contrôleurs/Inspecteurs du travail.



Pour le Secrétaire Général du SYNACIT, les contrôleurs/Inspecteurs du travail sont déterminés à ce que leurs revendications soient satisfaites.

seraient en mesure de circonscrire bien d'accidents de travail et de maladies professionnelles mais aussi de d'accroître les ressources

de la CNSS et de l'ANPE.

Les membres du syndicat déplorent tout aussi la non application de l'arrêté datant de 2015. Lequel arrêté prévoit quelques avancées en matière logistique. L'adoption du statut du corps ainsi que l'octroi de l'indemnité de conciliation sont aussi en souffrance. Pour le SYNACIT, cela est d'autant plus inacceptable que le Burkina Faso a signé des textes internationaux allant dans ce sens. À toutes ces préoccupations, le SYNATIC exige des réponses rapides sans quoi il se réserve le droit d'utiliser « tous les moyens en sa possession » jusqu'à ce qu'ils trouvent satisfaction, a dit le Secrétaire Général du Synacit, Fatogoma Sanon.

**Loura Soumana pour SC Info**

## ANNONCE

# CENTRE D'EXAMEN EUROPEEN

## SEMINAIRES DE CERTIFICATION en Suivi-Evaluation des Projets et Programmes



### Certificats

- ✓ Spécialisation  
250.000 FCFA
- ✓ Expertise  
500.000 FCFA

#### A Ouagadougou

du 17 au 21 Avril 2017  
du 19 au 23 Juin 2017  
du 21 au 25 Août 2017  
du 11 au 15 Décembre 2017

#### A Bobo Dioulasso

du 03 au 07 Avril 2017  
du 28 Août au 1er Septembre 2017

Inscription 60 jours avant le début du séminaire : réduction de 20%  
Inscription 30 jours avant le début du séminaire : réduction de 10%  
Inscription en groupe de 5 personnes : réduction supplémentaire de 10%

**[www.sciences-campus.org](http://www.sciences-campus.org)**

[contact@ebs-edu.fr](mailto:contact@ebs-edu.fr)

#### Ouagadougou

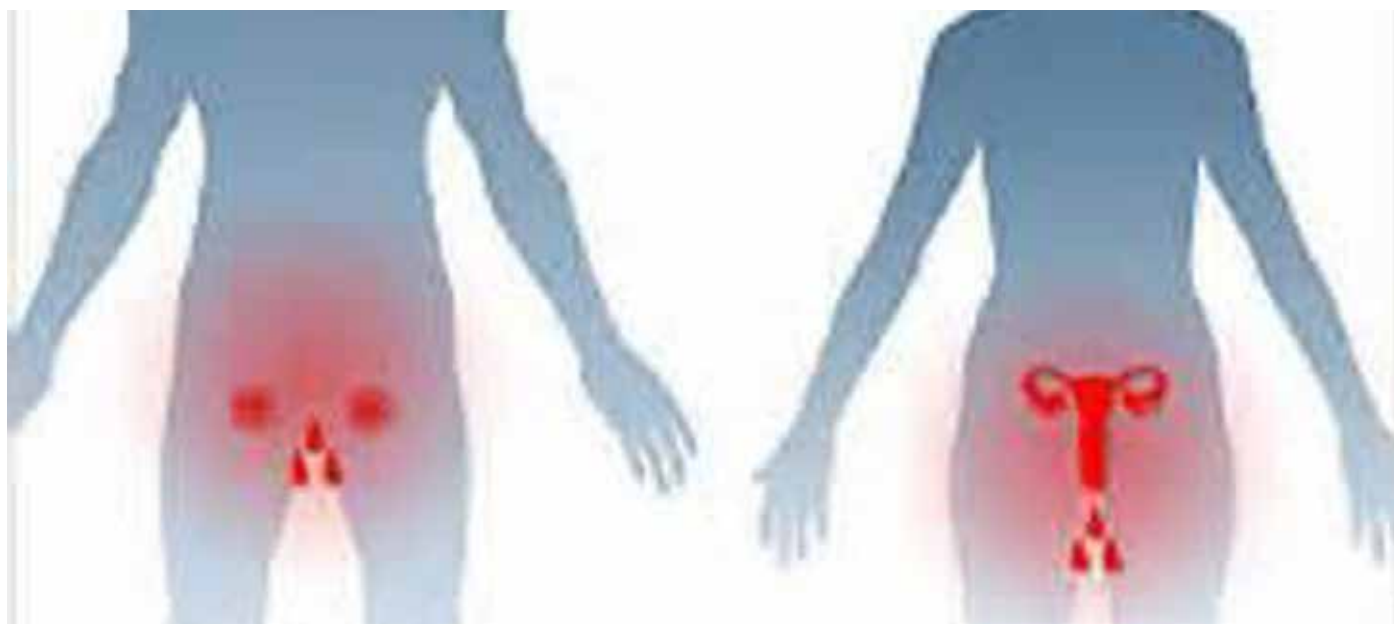
Au Centre d'Examen Européen  
Situé sur l'Avenue Sembene Ousmane  
à 500m de l'Ambassade des Etats Unis  
Face à la Station Total Ambassade  
Tel: +22672074141 / +22672072020 / +22666200026

#### Bobo-Dioulasso

A l'Institut Supérieur des Sciences  
et Technologies ISC-Bobo au Centre Ville  
sur l'Avenue Guillaume Ouédraogo  
à l'Immeuble Sanga Madi  
Tel: +22672080303 / +22670010505

# OMS : la gonorrhée plus difficile à soigner

Région du Centre



Dans un rapport publié jeudi l'Organisation mondiale de la santé a averti qu'il est de plus en plus difficile de soigner la gonorrhée, communément appelée chaude-pisse.

**D**ans un rapport publié jeudi l'Organisation mondiale de la santé a averti qu'il est de plus en plus difficile de soigner la gonorrhée, communément appelée chaude-pisse. Cette maladie sexuellement transmissible touche toutes les couches de la population.

Émission de pus par le méat urinaire ; signe d'une gonorrhée chez l'homme. L'OMS a averti que dans certains cas, la gonorrhée est impossible à soigner. Le virus de la bactérie est devenu très intelligent et résiste rapidement aux antibiotiques.

L'OMS déplore le fait que certains jeunes utilisent de moins en moins

de préservatifs contre les MST. L'étude de l'OMS conduite dans 77 pays a montré que le problème était répandu. L'infection décelée dans certains cas au Japon, en France et en Espagne était incurable.

Selon l'OMS ce n'est qu'une face émergée de l'iceberg. La plupart des cas de gonorrhée enregistrés se situent dans les pays pauvres peu aptes à surveiller les niveaux de résistance.

Les responsables de l'Organisation mondiale ont déclaré que la situation est sombre et que des recherches sur de nouveaux médicaments et un vaccin sont essentielles.

Notons que la blennorragie ou gonorrhée (aussi appelée familièrement chaude-pisse, chaude-lance, castapiane ou chtouille) est une infection sexuellement transmissible. C'est une infection des organes génito-urinaires, due au gonocoque (*Neisseria gonorrhoeae*) découvert par Albert Neisser en 1879 dans un pus d'urétrite aiguë et isolé en 1885 par Bumm. Elle fait partie des gonococcies.

Pendant des siècles la blennorragie a été confondue avec la syphilis ; leur non-identité sera définitivement démontrée par Jean-François Hernandez (1812) et surtout par Ricord (1838).

Vers 2008, environ 106 millions

La suite à la page 7

## SANTÉ

La suite de la page 6

de personnes étaient infectées par le gonocoque chaque année. Vers 2015, environ 78 millions de personnes seraient infectées chaque année, parfois sans symptômes, parfois avec des douleurs dans les organes génitaux, le rectum et/ou la gorge, avec risques d'infertilité voire d'infection du cerveau ou du cœur sans traitement.

Les femmes de 15 à 19 ans et les hommes de 20 à 24 ans sont les groupes les plus touchés. En 2003, une directive de l'OMS recommande les quinolones (ciprofloxacine notamment) comme traitement, mais en raison d'une antibiorésistance croissante, l'OMS a en 2016 recommandé l'abandon des quinolones contre ce microbe.

La période d'incubation est habituellement de 2 à 7 jours ; plus de 50 % des hommes et des femmes peuvent être des porteurs asymptomatiques de ces infections, qui sont le plus souvent localisées dans certaines



Gonorrhée chez la femme.

parties du corps comme le rectum et le pharynx; le plus souvent, les contacts sont asymptomatiques, une infection chronique asymptomatique est possible.

La présence d'une infection génitale peut faciliter la transmission du VIH.

Le dépistage de la blennorragie peut se faire soit par test d'urine, soit pas prélèvement de la région



Émission de pus par le méat urinaire ; signe d'une gonorrhée chez l'homme.

infectée à l'aide d'un tampon d'ouate (au niveau de l'urètre chez l'homme et du col de l'utérus chez la femme, et au niveau du rectum et du pharynx pour les deux sexes).

**J A Burlo.**

### CONVERSATIONS TELEPHONIQUES SAFIATOU LOPEZ /IDRISSA NOGO : NOGO CONFIRME L'ENTRETIEN MAIS ETONNE DE LE VOIR SUR LA PLACE\_ PUBLIQUE

L'affaire a fait grand bruit sur les réseaux sociaux. Un enregistrement audio des conversations téléphoniques privées entre Safiatou Lopez (présidente d'honneur du Cadre de Concertation Nationale des Organisations de la Société Civile, membre de la Coalition Bori-Bana) et Idrissa Nogo (coordonnateur du Mouvement Plus Rien ne Sera Comme Avant, membre du réseau "Dignité").

La conversation d'une quinzaine de minutes s'est retrouvée sur la place publique à travers les réseaux sociaux. Radio Oméga a pu entrer en contact avec l'un des concernés, Idrissa Nogo qui confirme l'authenticité de l'élément sonore. « Je l'ai eu au téléphone dans un endroit purement privé, nous avons eu un entretien strictement privé », a déclaré le coordonnateur du Mouvement Plus Rien ne Sera Comme Avant (MPRSCA).

## ACTIVITÉ DU GOUVERNEMENT

# Clubs Deen Kan : des conditions idoines d'enseignement/apprentissage bientôt dans les classes

Région du Centre



Pour ce faire, les questions de violence, d'hygiène et assainissement, de protection, de santé et d'éducation, pourront être abordées.

**L**a direction de la promotion de l'Education inclusive, de l'éducation des filles et du genre (DPEIEFG), en collaboration avec l'UNICEF, avec l'appui des structures centrales du MENA et du centre d'études d'appui-conseil au travail social(CEATS) ont organisé du lundi 3 au mardi 4 juillet 2017 à Ouagadougou un atelier de pré-validation du catalogue d'outils des clubs Deen Kan. C'était en présence de la directrice générale de la promotion de l'Education inclusive, de l'éducation des filles et du genre(DPEIEFG),

**madame Rasmata Ouédraogo.**

Le club Deen Kan en langue Dioula qui signifie "la voix de l'enfant" est une stratégie initiée depuis décembre 2014 par le MENA avec l'appui technique et financier de l'UNICEF pour donner un cadre d'organisation, d'échanges aux élèves, pour que ce cadre puisse leur servir de lieu d'apprentissage para- scolaire, mais surtout afin de leur offrir des conditions idoines d'enseignement/apprentissage dans les classes. Elle a surtout été initiée pour favoriser la promotion de l'éducation des filles. Ces clubs Deen Kan ont pour

objectifs de permettre aux élèves d'apprendre par les pairs avec l'encadrement des adultes. En outre, les préoccupations qui n'étaient pas prises en compte par les curricula, seront considérées dans ces clubs. Pour ce faire, les questions de violence, d'hygiène et assainissement, de protection, de santé et d'éducation, pourront être abordées. Aussi, cela peut être un espace en vue d'organiser les élèves à apprendre en groupes, à prévenir les mariages précoces ou forcés, et à signaler les absences au sein de l'établissement etc. Afin de favoriser le fonctionnement des clubs Deen Kan déjà mis en

La suite à la page 9



## ACTIVITÉ DU GOUVERNEMENT

La suite de la page 8

place entre 2015 et 2016 dans les écoles primaires, dans certains lycées et collèges du Sahel et dans d'autres régions, un catalogue d'outils a été conçu à cet effet par un comité de techniciens. Ainsi 4 volets ont été ciblés et des activités ont été proposées. Nous avons les volets Wash, Santé et

nutrition, Protection, et Education. Pour Mme la DPEIEFG, Rasmata Ouédraogo, « Avec la validation de ce document, nous envisageons dès la rentrée prochaine avec l'accord des premiers responsables du MENA l'expérimenter dans les Ecoles de Qualité amies des Enfants (EQAME) ». A l'en croire, 6

écoles dans 2 CEB du Sahel (soit au total 36 classes), seront concernées par cette expérimentation.

**DCPM/MENA**

# Journée africaine de l'administration et de la fonction publique

Région du Centre



La célébration de cette journée commémorative témoigne de l'engagement de notre administration publique à promouvoir un service public de qualité accessible aux citoyens à travers une fonction publique plus performante et plus moderne.

**R**enforcement de l'administration publique, gage d'une productivité accrue et d'une cohésion sociale durable pour un Etat de droit

Le Ministère de la Fonction

Publique, du Travail et de la Protection Sociale (MFPTPS) a, dans le cadre de la journée africaine de l'administration et de la fonction publique, organisé une conférence publique le vendredi 30 juin 2017. Présidée par le Secrétaire Général,

monsieur Souleymane LENGANE, représentant le ministre de la Fonction Publique, du Travail et de la Protection Sociale, cette cérémonie commémorative s'est déroulée à Koudougou dans la région du Centre Ouest.

La suite à la page 10

# ACTIVITÉ DU GOUVERNEMENT

La suite de la page 9

Afin de mieux contribuer au renforcement des programmes de l'administration publique et de la bonne gouvernance au Burkina Faso, le Ministère de la Fonction Publique, du Travail et de la Protection Sociale (MFPTPS) a tenu une conférence publique le vendredi 30 juin 2017 dans la cité du cavalier rouge. La célébration de cette journée commémorative témoigne de l'engagement de notre administration publique à promouvoir un service public de qualité accessible aux citoyens à travers une fonction publique plus performante et plus moderne. La commémoration de la présente journée offre également l'occasion au personnel de l'administration publique de renforcer leurs connaissances sur les valeurs d'éthique et de bonne gouvernance. Prévue pour se tenir chaque 23 juin, la journée africaine de l'administration et de la fonction a été instituée par la Conférence Panafricaine des

Ministres de la Fonction Publique tenue en 1994 à Tanger au Maroc. Cette décision importante traduit la volonté des Etats Africains d'œuvrer ensemble pour donner une image de marque à la fonction publique en Afrique. Selon Monsieur Souleymane LENGANE, Secrétaire Général du MFPTPS : « Cette journée offre l'occasion de magnifier le rôle de la fonction publique dans le processus de développement national et de rendre un hommage mérité aux agents de la fonction publique qui consentent chaque jour des efforts remarquables pour promouvoir une administration publique performante, levier de la croissance et du développement économique et social ». a-t-il précisé. Le thème au plan national « Quelle administration pour l'efficacité du service public ? » interpelle sur la nécessité d'adopter de nouvelles approches des processus et des programmes qui visent à produire un véritable changement au niveau

organisationnel, opérationnel et comportemental pour une prestation de services axés sur la satisfaction de l'utilisateur et du citoyen en tenant compte des exigences de l'évolution économique et sociale. « La journée africaine de l'administration et de la fonction publique est pour les agents de fonction publique un moment d'une réflexion introspective sur le rôle et la place de l'administration dans le processus de développement » selon le Secrétaire Général et d'ajouter: « Cette cérémonie ce jour au Burkina Faso vise à sensibiliser les agents de la fonction publique sur la qualité du service public qui constitue un réel vecteur de la gouvernance administrative et un facteur majeur de développement économique et social ».

D C P M / M F P T P S

### Un succès européen Une opportunité pour tous

Cette formation européenne regroupe plus de 50.000 jeunes certifiés

Liban	France	Burkina Faso
Congo	Allemagne	Côte d'Ivoire
Mali	Autriche	Cameroun
Sénégal	Luxembourg	Mali
Guinée	Pologne	Togo
Yémen	Suisse	Bénin
Rwanda	Tchéquie	Niger
Madagascar		
Ethiopie		
Centrafrique		

### Contact

Sciences - Campus  
Centre d'Examen Européen  
Avenue Sembène Ousmane  
Ouaga 2000

02 BP 5805 Ouaga 02 Burkina Faso  
Tel : +226 72 07 20 20 / +226 66 20 00 26  
Email: contact@ebs-edu.fr

### Le Permis de Conduire de l'Entrepreneur Européen

**Coût 200.000 FCFA**

Un certificat européen en formation e-learning

Savoir comment l'entreprise fonctionne

Développer ses aptitudes à être entrepreneur

Formation entièrement en ligne

15 Janvier
15 Février
15 Mars
15 Avril
15 Mai
15 Juin
15 Juillet
15 Août
15 Septembre
15 Octobre
15 Novembre
15 Décembre

Certifiés délivrés par l'Institut Européen d'Entrepreneuriat

www.sciences-campus.org

LE PERMIS DE CONDUIRE DE L'ENTREPRENEUR EUROPEEN

## ACTIVITÉ DU GOUVERNEMENT

# L'ambassadeur des Etats-Unis chez le ministre de l'urbanisme et de l'habitat

Région du Centre



Andrew Robert Young l'ambassadeur des USA et sa suite sont venus pour des échanges sur des thématiques se rapportant au foncier.

**A**ndrew Robert Young l'ambassadeur des USA et sa suite sont venus pour des échanges sur des thématiques se rapportant au foncier.

Les américains se sont informés sur la gestion du foncier, sur la problématique des habitats spontanés, la délivrance des titres fonciers au Burkina et enfin sur l'informatisation des parcelles.

Le ministre Maurice Dieudonné Bonanet a rassuré l'ambassadeur et sa délégation que des réflexions sont en cours dans la résolution de tous ces problèmes qui minent les efforts de développement au Burkina Faso.

Le ministre a souligné que des



Le ministre a souligné que des concertations seront faites avec les élus locaux/véritable acteurs de développement a la base pour apporter des réponses durables a tous ces problèmes.

concertations seront faites avec les élus locaux/véritable acteurs de développement a la base pour apporter des réponses durables a tous ces problèmes.

## ACTIVITÉ DU GOUVERNEMENT

# Première session du comité national de pilotage du PADEL: Les orientations stratégiques, le plan de travail et le budget du PADEL adoptés

Région du Centre-Ouest



Cette session, qui a connu l'adoption des orientations stratégiques du programme et la signature de conventions avec les agences chargées de l'exécution du programme, marque le début la phase de mise en œuvre des activités du PADEL.

**L**a première session du comité national de pilotage du Programme d'appui au développement des économies locales (PADEL) s'est tenue, le jeudi 6 juillet 2017 à Dori (région du Sahel), sous la présidence du ministre de l'Economie, des Finances et du Développement, Hadizatou Rosine COULIBALY/SORI. Cette session, qui a connu l'adoption des orientations stratégiques du programme et la signature de conventions avec les agences chargées de l'exécution du programme, marque le début la phase de mise en œuvre des activités du PADEL. Les premiers résultats dudit programme sont annoncés pour courant septembre 2017.

Le comité national de pilotage du Programme d'appui au développement des économies locales (PADEL) a tenu sa première session, le jeudi 6 juillet 2017, à Dori. Présidée par le ministre en charge de l'Economie et des Finances, Hadizatou Rosine COULIBALY/SORI, présidente du comité national de pilotage du PADEL, cette session, qui intervient après le lancement dudit programme, le 18 novembre 2016, par le président du Faso, Son Excellence, Roch Marc Christian KABORE marque le démarrage effectif des activités du PADEL. La session a été marquée par l'adoption des orientations stratégiques du PADEL et la signature de conventions entre

le ministre de l'Economie, des Finances et du Développement et des agences chargées de la mise en œuvre du programme. Au cours de la session, les participants se sont penchés notamment sur le projet de programme de travail annuel et budgétaire 2017 élaboré sur la base des besoins exprimés par les collectivités territoriales lors des ateliers provinciaux de planification tenus en avril 2017. «Le PADEL prend son envol dans le Sahel, mais progressivement, il s'étendra à toutes les régions du pays d'ici à 2020. A terme, ce sont plus de trois cent quatre-vingt-seize (396) milliards de francs CFA qui seront injectés dans les quatre coins du Burkina Faso», a fait savoir Mme COULIBALY/SORI. En effet, ce programme comporte

La suite à la page 13

## ACTIVITÉ DU GOUVERNEMENT

La suite de la page 12



Pour la mise en œuvre de ces composantes le comité national de pilotage a choisi de s'appuyer sur quatre agences au regard de leurs expériences.

au total quatre composantes que sont le développement des filières économiques porteuses et transformation des unités de production informelles; le développement des services énergétiques modernes et d'infrastructures socioéconomiques de base; la protection sociale et l'inclusion des ménages vulnérables dans le circuit économique; et la promotion de l'inclusion financière et sociale des populations. Pour la mise en œuvre de ces composantes le comité national de pilotage a choisi de s'appuyer sur quatre agences au regard de leurs expériences. Il s'agit du Programme plateformes multifonctionnelles dont la mise en œuvre a permis à des centaines de femmes de sortir de la pauvreté; du programme filets sociaux, qui, à travers des transferts monétaires sans contrepartie, a permis à des milliers de femmes d'être réintégrées

dans la sphère économique; du programme de transformation et de modernisation des entreprises informelles; et du fonds d'appui aux activités rémunératrices des femmes qui à près de 25 ans d'expérience. De l'avis du ministre en charge de l'Economie et des Finances, la mise en œuvre du PADEL se fait dans un contexte doublement spécifique marqué par la cristallisation des attentes au lendemain de l'insurrection populaire d'où émerge une légitime impatience des populations, mais aussi des défis sécuritaires importants pour le pays en général et plus spécifiquement le Sahel. Ce contexte, marqué par l'urgence commande, selon elle, d'engager des actions à résultats rapides. A l'entendre, le PADEL constitue alors une réponse aux nombreuses attentes des populations. Sa finalité est de mieux lutter contre la pauvreté à travers la réalisation d'infrastructures

socioéconomiques et énergétiques en vue d'asseoir les bases de l'émergence d'une économie locale dynamique, résiliente et inclusive qui crée des richesses pour les populations notamment les plus vulnérables. «Le PADEL vise à travers une approche intégrée à lever les contraintes au développement socioéconomique à travers la mise en place d'un kit minimum pour le développement local», a indiqué Hadizatou Rosine COULIBALY/SORI. Sa philosophie, a-t-elle expliqué, repose sur des principes directeurs qui sont, entre autres, la célérité dans les interventions et l'orientation vers les résultats; la responsabilisation des collectivités territoriales en matière de pilotage et de gestion du développement local, ainsi que la participation, l'inclusion et l'appropriation par les acteurs locaux. Par ailleurs, elle a saisi l'occasion pour remercier l'ensemble des

La suite à la page 14

## ACTIVITÉ DU GOUVERNEMENT

La suite de la page 13

partenaires techniques et financiers grâce auxquels le PADEL a vu le jour. Le maire de Dori, Ahmed Aziz DIALLO, dont la commune a accueilli la première session du PADEL, s'est réjoui du caractère novateur du programme. En outre, il a salué la pertinence de la démarche de responsabilisation des collectivités territoriales dans le choix des investissements à réaliser. « Cette approche participative procède du renforcement du rôle des collectivités territoriales dans la promotion du développement d'une part et de la réponse aux besoins réels des communautés », a dit le maire de Dori. A cet effet, il a traduit la reconnaissance des populations du Sahel aux plus hautes autorités du Burkina Faso. Dans le cadre de la mise en œuvre du PADEL, il a formulé le vœu de voir offrir des enveloppes consistantes aux communes afin de permettre à la région du Sahel d'atteindre le seuil minimal d'équipement



« Le PADEL vise à travers une approche intégrée à lever les contraintes au développement socioéconomique à travers la mise en place d'un kit minimum pour le développement local », a indiqué Hadizatou Rosine COULIBALY/SORI.

pour le décollage, en attendant la mise en œuvre du Programme d'urgence pour le Sahel (PUS).

### Mali : l'armée annonce avoir repoussé une attaque terroriste près du Burkina

Les forces de sécurité maliennes ont repoussé dans la nuit de samedi à dimanche une attaque "terroriste" visant des postes de gendarmerie et de douane près de la frontière burkinabè, menée par des jihadistes présumés, a-t-on appris dimanche auprès de l'armée.

Cette « attaque terroriste » a été menée par « des ennemis de la paix » et a eu lieu « en début de soirée samedi » à Benena, près de la frontière burkinabè, rapporte l'armée malienne sur son site d'informations officiel.

L'assaut a été mené contre « les postes de gendarmerie et de douane de Benena » par « une dizaine d'assaillants avec accoutrement en noir », ajoute l'armée, sans donner de bilan.

« Nos forces armées et de sécurité ont repoussé une attaque terroriste dans la nuit de samedi à dimanche dans la localité malienne de Benena, située à une vingtaine de kilomètres de la frontière avec le Burkina Faso », a de son côté indiqué dimanche à l'AFP un responsable de l'armée malienne. Les officiels maliens désignent généralement les jihadistes par l'appellation « terroriste ».

## ACTIVITÉ DU GOUVERNEMENT

# Sortie de promotion 2016/2017 des étudiants de L'Institut Africain de Management

Bobo-Dioulasso

Le Ministre de l'Education nationale et de l'Alphabétisation, Jean Martin Coulibaly en compagnie du ministre en charge de l'Enseignement supérieur et de celui des Sports participe en cette matinée du 8 juillet 2017 à la sortie de promotion 2016/2017 des étudiants de L'Institut Africain de Management au Palais des Sports de Ouaga 2000.



Sortie de promotion 2016/2017 des étudiants de L'Institut Africain de Management.



Le Ministre de l'Education nationale et de l'Alphabétisation, Jean Martin Coulibaly en compagnie du ministre en charge de l'Enseignement supérieur et de celui des Sports participent à cette cérémonie.

## ANNONCE

# L'INSTITUT SUPÉRIEUR DES SCIENCES ET TECHNOLOGIES

## OBTENIR SON MASTER à ISC BOBO

Institut Sciences-Campus BOBO



*Facile - Rapide - Moins cher*

Les inscriptions sont ouvertes pour la Licence 3ème année, le Master 1 et le Master 2 dans les filières suivantes:

- ★ Sciences et Technologies de l'Eau, de l'Environnement et de l'Energie option : Hydraulique, Eau et Assainissement, Génie Civil, Génie Energétique et Electrique
- ★ Réseaux Informatique et Télécommunication, Génie Informatique
- ★ Gestion des ONG et des Associations, Gestion et Organisation des Entreprise, Management des Projets et Programmes
- ★ Banque, Microfinance, Marketing, GRH, FC, Transport-Logistique
- ★ Suivi-Evaluation des Projets et Projets et Programmes
- ★ Gestion Administrative Comptable et Financière

### Inscription :

A Bobo Dioulasso, à l'Immeuble Sanga Mady sur l'Avenue Guillaume Ouédraogo,

A Ouagadougou, rendez-vous au Centre d'Examen Européen à Ouaga 2000 ou en ligne sur le site web

[www.sciences-campus.org](http://www.sciences-campus.org)

Téléphone : +22664200026 / +22672080303 / +22661080303 / +22672070909

E mail : [isc@iscmail.org](mailto:isc@iscmail.org)

**NB : Cours du jour et cours à distance,  
Début des cours le 15 Février 2017**

*ISC Bobo, une école supérieure  
de pointe, entièrement à votre portée!!*



## JOBS CAMPUS



## Avis de recrutement

**Poste: chargé de gestion administrative et financière H/F - World Vision**

**Description**

Première ONG de parrainage d'enfants dans le monde, fondée en 1950, et d'inspiration chrétienne, World Vision aide chaque année plus de 100 millions de personnes à accéder à l'eau potable, l'alimentation, la santé et l'éducation. Outre ses programmes de développement à long terme, World Vision mène des interventions humanitaires d'urgence en cas de catastrophes naturelles ou de conflits armés, et sensibilise l'opinion publique et les décideurs à travers ses campagnes de plaidoyer.

Vision du Monde, bureau français de World Vision, recrute un Chargé de gestion administrative et financière H/F.

**LE POSTE**

Rattaché(e) à la Responsable Administrative et Financière de la structure, soutenue par l'appui mensuel d'un expert-comptable, en lien avec l'ensemble de l'équipe de Vision du Monde (30 salariés) vous assurerez les tâches suivantes :

**Gestion de la comptabilité de l'association**

Saisie comptable des factures ainsi que leur règlement,

Suivi et contrôle de gestion des budgets des services (via des rapprochements comptables réguliers),

Contrôle de gestion des frais généraux,

Développement du cost-killing.

Développement possible vers des activités de contrôle de gestion en fonction des compétences et appétences de la personne recrutée.

Suivi des services généraux et procédures administratives

**Gestion des locaux de l'association,**

Veille pro-active sur la mise en œuvre et le suivi des procédures administratives nécessaires au bon fonctionnement de la structure.

**Contribution au suivi administratif des Ressources Humaines :**

Garantie du suivi des visites médicales, assurances et adhésions aux mutuelles des salariés,

Contribution active et suivi du plan de formation des salariés.

Préparation des conseils d'administration

**Ville P a r i s****Expériences / Formation du candidat****Formation et parcours****Niveau de formation B a c + 2 / B a c + 3 ,**

Diplôme comptable ou/et première expérience comptable,

Première expérience épanouie au sein d'une DAF ou d'un service comptable,

Expérience de comptabilité en contexte associatif souhaitée (pas obligatoire).

Compétences et connaissances

Compétences avérées en

comptabilité générale,

Compétences avérées en contrôle de gestion,

Connaissances des procédures administratives des associations,

Bonne maîtrise de l'anglais (écrit et oral).

**Q u a l i t é s**

Envie de s'investir dans une structure de petite taille (30 salariés),

Ouverture et culture générale sur le fait religieux.

Fonctions A u t r e , Organisation, Administration

Activités Animation, Formation, Education, Autre, Economie, Finance, Administration, Social

**Pays Europe, France**

**Contrat C D I**

**Salaire / Indemnité**

**Poste en CDI, statut Technicien Agent de Maîtrise**

**A pourvoir le 1er septembre 2017**

**Basé à Paris**

**Attentes salariales entre 28 000 et 30 000 Euros brut annuel**

**8 RTT annuels**

**Postuler en ligne <http://orientationdurable.com/charge-de-gestion-administrative-financiere-hf/>**

**Date de fin de validité 31/08/2017**

## JOBS CAMPUS



### Avis de recrutement

**Poste: Siège – Un/e  
Assistant/e Comptable**

#### Description

Première Urgence Internationale (PUI) est une Organisation Non Gouvernementale de solidarité internationale, à but non lucratif, apolitique et laïque. L'ensemble de ses personnels se mobilise au quotidien pour couvrir les besoins fondamentaux des victimes civiles mises en péril, marginalisées ou exclues par les effets de catastrophes naturelles, de guerres et de situations d'effondrement économique. L'objectif est d'aider les populations déracinées dans l'urgence, tout en leur permettant de regagner rapidement autonomie et dignité.

L'Association mène environ 190 projets par an, dans les domaines de la sécurité alimentaire, la santé, la nutrition, la réhabilitation d'infrastructures, l'eau et l'assainissement et la relance économique. PUI intervient en appui à près de 5 millions de personnes dans 21 pays, en Afrique, en Asie, au Moyen-Orient, en Europe de l'Est, et en France.

Découvrez notre histoire et nos valeurs

Première Urgence Internationale recrute, pour son service Comptabilité, un/une :

Assistant/e Comptable

Poste basé à Asnières-sur-Seine (92)

M i s s i o n

Au sein du service Comptabilité dans la Direction Administrative et Financière, vous êtes sous la responsabilité du Chef Comptable. Vous prenez part aux travaux quotidiens d'enregistrement et de suivi de la comptabilité de l'Association.

#### Principales activités

A ce titre, vous participez à la réalisation des tâches suivantes :

#### 1/ Tenue de la comptabilité

Enregistrer les factures d'achat

Enregistrer les notes de frais

Contrôler et corriger des affectations analytiques

Lettrer les comptes tiers

Assurer les relations avec les fournisseurs

Archiver en support papier et numérique

Gérer les immobilisations

#### 2/ Participation à la clôture mensuelle et annuelle

Analyse et justification des comptes Fournisseurs

Analyse et justification des comptes de personnel et comptes rattachés

Analyse et justification des comptes sociaux

Analyse et justification des comptes d'impôts et taxes

#### 3/ Participation aux audits bailleurs

Recherche de pièces et justificatifs (factures, notes de frais, relevés bancaires,

bordereaux de virements, etc.)

#### 4/ Participation à diverses tâches comptables

Merci de consulter la fiche de poste ci-dessous pour tous les détails nécessaires.

Et pour rester informé des nouvelles offres en continu, rejoignez le groupe Facebook My Job On The Field.

#### Ville

**A s n i è r e s - s u r - S e i n e**

#### Expériences / Formation du candidat

**Formation :**

**BAC + 2 en comptabilité**

**Expériences :**

Expérience professionnelle minimum d'un an

**Connaissances et aptitudes :**

Capacité de travail en open space.

Connaissance de SAGE Compta 100 appréciée

**Qualités du candidat :**

Rigueur, organisation

Intérêt avéré pour le secteur de la solidarité et partage de ses valeurs.

Bon relationnel, facilité de communication et goût pour le travail en équipe indispensable.

Empathie, diplomatie, sens de la confidentialité.

**D y n a m i s m e ,**

La suite à la page 19

## JOBS CAMPUS

La suite de la page 18

réactivité,	adaptabilité	<b>souhaitée : 1 juin 2017</b>	<b>Directeur des Ressources Humaines, à l'adresse suivante :</b>
<b>Langues parlées</b>		<b>Salaire / Indemnité</b>	<b>recrutement-siege@premiere-urgence.org avec la référence COMPTA0617 en objet de votre mail.</b>
<b>F r a n ç a i s</b>		<b>Salaire : 1.900 € bruts mensuels, sur 12 mois.</b>	<b>Email de la personne contact</b>
Fonctions		Autres : 5 semaines de CP par an, 1 RTT par mois (37 heures / semaine), prise en charge à hauteur de 50% du titre de transport, de 60% des Tickets Restaurant (d'une valeur faciale de 8 euros / jour) et de 80% la mutuelle santé et prévoyance.	<b>recrutement-siege@premiere-urgence.org</b>
Organisation,	Administration		<b>Date de validité</b>
Activités	Economie, Administration		<b>de fin de 31/08/2017</b>
Finance,			
<b>Pays</b>			
<b>Europe,</b>	<b>France</b>		
<b>Contrat</b>	<b>C D D</b>		
<b>Durée du contrat</b>		<b>Documents à envoyer</b>	
<b>Type/Durée du contrat: Contrat à Durée Déterminée de 6 mois.</b>		<b>Merci d'envoyer CV et lettre de motivation à l'attention d'Alexandre DARCAS,</b>	
<b>Date de prise de poste</b>			



### Avis de recrutement

**Poste: Siège - Un/e Chargé/e des Urgences**

#### Description

Première Urgence Internationale (PUI) est une Organisation Non Gouvernementale de solidarité internationale, à but non lucratif, apolitique et laïque. L'ensemble de ses personnels se mobilise au quotidien pour couvrir les besoins fondamentaux des victimes civiles mises en péril, marginalisées ou exclues par les effets de catastrophes naturelles, de guerres et de situations d'effondrement économique. L'objectif est d'aider les populations déracinées dans l'urgence, tout en leur permettant de regagner rapidement autonomie et dignité.

L'Association mène environ 190 projets par an, dans les domaines de la sécurité alimentaire, la santé, la nutrition, la réhabilitation d'infrastructures, l'eau et l'assainissement et la relance économique. PUI intervient en appui à près de 5 millions de personnes dans 20 pays, en Afrique, en Asie, au Moyen-Orient, en Europe de l'Est, et en France.

#### Découvrez notre histoire et nos valeurs

Première Urgence Internationale recrute pour son Service des Urgences et du Développement Opérationnel un/une : Chargé/e des Urgences – Poste basé 60% à Asnières-sur-Seine,

France, et 40% sur le terrain.

Le/la Chargé/e des Urgences est rattaché/e au Service des Urgences et du Développement Opérationnel (SUDO). Ce service est un des trois services composant le Département du Développement et du Soutien aux Interventions (DDSI), parmi lesquels on retrouve également les Services Logistique, et Technique & Capitalisation. Le SUDO est le fer de lance de l'accomplissement de la mission sociale de l'association par le déploiement d'activités humanitaires sur l'ensemble des crises chroniques à travers le monde ainsi que le leadership de la réponse urgente à l'occurrence de crises aiguës.

La suite à la page 20

## JOBS CAMPUS

La suite de la page 19

Sous la supervision du Responsable du Service, le/la Chargé/e des Urgences est en charge d'organiser, mener et suivre les missions exploratoires planifiées dans le cadre du positionnement de l'organisation sur de nouveaux contextes/pays et/ou d'assurer le déploiement des réponses de première urgence sur toute nouvelle crise majeure sur laquelle l'organisation se positionnerait. Ces missions se réalisent pour partie au Siège, pour les phases de planification et d'encadrement, et pour partie sur le terrain, en tant que responsable au niveau local des opérations développées.

Parallèlement, au niveau du Siège, il/elle assure le rôle de référent pour les missions nouvellement ouvertes jusqu'à leur transmission à la Direction des Opérations. Pour cela, il/elle interagit avec les différents services du Siège impliqués, en vue d'assurer l'élaboration des propositions de projets, le suivi, le contrôle et la coordination d'ensemble des opérations pour atteindre les objectifs fixés, dans le respect de la mission de l'association et de ses procédures internes.

La fonction de Chargé/e des Urgences a pour principaux objectifs :

De contribuer au déploiement des interventions de Première Urgence Internationale sur des contextes de crises de longue durée où l'organisation n'est jusqu'ici pas présente ou dans le cadre de réponses à des urgences

humanitaires soudaines

De faciliter l'absorption par la Direction des Opérations des missions nouvellement ouvertes et de contribuer au renforcement des capacités de réponses d'urgence des missions existantes, que ce soit en termes de préparation et/ou de soutien direct lorsque nécessaire.

De contribuer à l'amélioration qualitative des interventions de PUI en contexte d'urgence humanitaire par une participation au développement organisationnel et méthodologique du SUDO

Merci de consulter la fiche de poste ci-dessous pour tous les détails nécessaires.

**Ville** **Poste basé**  
**60% à Asnières-sur-Seine, France, et 40% sur le terrain**

**Expériences / Formation du candidat**

**Expériences** :

Expérience humanitaire de 3 ans minimum (dont 1 de coordination opérationnelle sur le terrain)

Expérience confirmée dans la gestion de la sécurité (au Siège et sur le terrain)

Expérience en tant que Chef de Mission fortement souhaitée

Expérience préalable sur la conduite ou la collaboration à des diagnostics multisectoriels

Connaissances et aptitudes :

Flexibilité et mobilité forte (capacité de déploiement sous 48h)

Connaissance pratique des programmes humanitaires et des principaux bailleurs de fonds institutionnels

Capacité à évoluer dans des contextes instables et dans des conditions de vie à confort très limité

Expérience professionnelle sur des contextes et des types de programmes variés

Très bonnes capacités d'expression orale, rédactionnelles et de mise en forme en français et en anglais

Organisation, bon relationnel, facilité de communication/gestion à distance

Dynamisme, rigueur, réactivité, très grande adaptabilité, résistance au stress.

**Langues parlées**

**F r a n ç a i s**

**A n g l a i s**

Fonctions  
Coordination, Gestion de projet

Activités **A u t r e**

**Pays**  
**Europe, Afrique, France**

**Contrat** **C D D**

**Durée du contrat**

**Statut** : **Cadre**

**Type / Durée du contrat :**  
**Contrat à Durée Déterminée**

La suite à la page 21

## JOBS CAMPUS

La suite de la page 22

de 7 mois, renouvelable.

**Poste à pourvoir au 01 juin 2017**

**Salaire / Indemnité**

**Salaire : 2.900 € brut mensuel, sur 12 mois**

Prises en charge spécifiques en lien avec la mobilisation sur le terrain : Per Diem, hébergement, transports, assurance sur le terrain ainsi que droit à des journées de récupération au retour d'une mission.

Autres : 5 semaines de CP par an, 1 RTT par mois (37 heures / semaine), prise en charge à hauteur de 50% du titre de transport, de 60% des Tickets Restaurant (d'une valeur faciale de 8 euros / jour) et de 80% la mutuelle santé et prévoyance.

**Documents à envoyer**

Merci d'adresser CV et lettre de motivation à l'adresse ci-dessous en précisant l'objet suivant : "Chargé/e Urgences".

Nom de la personne contact

Alexandre DARCAS Directeur des Ressources Humaines

**Email de la personne contact**  
**recrutement-siege@premiere-urgence.org**

**Date de validité de fin de**  
**31/08/2017**



### Avis de recrutement

**Poste: Siège – Chargé/e de Programmes Nigeria / Cameroun**

**Description**

Première Urgence Internationale (PUI) est une Organisation Non Gouvernementale de solidarité internationale, à but non lucratif, apolitique et laïque. L'ensemble de ses personnels se mobilise au quotidien pour couvrir les besoins fondamentaux des victimes civiles mises en péril, marginalisées ou exclues par les effets de catastrophes naturelles, de guerres et de situations d'effondrement économique. L'objectif est d'aider les populations déracinées dans l'urgence, tout en leur permettant de regagner rapidement autonomie et dignité.

L'Association mène environ 190 projets par an, dans les domaines de la sécurité alimentaire,

la santé, la nutrition, la réhabilitation d'infrastructures, l'eau et l'assainissement et la relance économique. PUI intervient en appui à près de 5 millions de personnes dans 21 pays, en Afrique, en Asie, au Moyen-Orient, en Europe de l'Est, et en France.

Découvrez notre histoire et nos valeurs

Dans le cadre d'un remplacement, PUI recrute, pour son Département des Opérations, un/une Chargé/e de Programmes.

Piloté par la Directrice des Opérations, le Département des Opérations est composé de 6 pôles géographiques, comprenant un/e Responsable Géographique et un/e à deux Chargé/es

de Programmes par pôle.

Le/la Chargé/e de Programmes est supervisé/e par un/e Responsable Géographique. Par délégation de celui/celle-ci, il/elle interagit avec les missions d'une part, les différents services et départements du Siège d'autre part, pour assurer l'élaboration des propositions de projets, le suivi, le contrôle et la coordination d'ensemble des opérations pour atteindre les objectifs fixés, dans le respect du mandat de l'Association, et de ses procédures internes et externes. Le/la Chargé/e de Programmes est également en charge du pilotage de dossiers transversaux au sein de la Direction des Opérations, en lien fonctionnel avec la Directrice du département.

La suite à la page 22

## JOBS CAMPUS

La suite de la page 21

Le poste ouvert au recrutement est en appui aux missions Cameroun et Nigéria, au sein du pôle Afrique 2. Ce portefeuille pays est susceptible d'évoluer en fonction de l'activité du pôle et de l'organisation des opérations.

### Responsabilités

Le/la Chargé(e) de Programmes a pour principales tâches :

Elaboration de propositions de projets et gestion opérationnelle : Coordonne les activités du Siège pour assurer l'élaboration des propositions de projets. Interface avec les missions sur le terrain, il travaille en étroite collaboration avec les Services du Siège suivants : Ressources Humaines, Logistique et Gestion.

Suivi et contrôle des programmes : S'assure du respect des objectifs des programmes sur les missions et du respect des procédures (internes et bailleurs).

Pilotage de la capitalisation des procédures et outils au sein du département des opérations : Selon un plan d'action détaillé établi avec le directeur des opérations, collecte l'existant, anime les échanges avec les membres du département et interagit avec ceux des autres départements ; consolide, met à jour, élabore et rédige les procédures et outils.

Il/Elle assure l'intérim du/de la Responsable Géographique en son absence.

### Activités

Elaboration de proposition de projets

Il/Elle coordonne l'élaboration des propositions de projets avec le terrain et avec les Services du Siège en s'assurant de la cohérence opérationnelle globale ;

Il/Elle définit avec le terrain, formalise, et finalise les profils de poste des expatriés ;

Il/Elle participe au recrutement des expatriés et à la Préparation au Départ des expatriés, assure les briefings et débriefings opérationnels ;

Il/Elle étudie les besoins et options logistiques des missions en coordination avec le Service Logistique du Siège ;

Il/Elle est en charge du suivi de la gestion de la sécurité en coordination avec le service Logistique (formations, appui à la mise en place des plans sécurité, suivi de la situation sécuritaire des missions)

Il/Elle participe aux réunions de coordinations interservices.

### Suivi et contrôle

Il/Elle veille à ce que les opérations soient réalisées en conformité avec les contrats bailleurs ;

Il/Elle s'assure de la réalisation des objectifs fixés aux équipes sur le terrain et alerte son/

sa responsable hiérarchique lorsqu'il/elle constate des écarts ;

Il/Elle se déplace régulièrement sur le terrain à la demande ou après validation de son responsable hiérarchique, et rend compte, lors de ses visites, au/à la Responsable Géographique pour toute prise de décision ;

Il/Elle assure une analyse du suivi budgétaire de ses programmes sur la base des informations qui lui sont transmises par les Contrôleurs de Gestion afin d'optimiser les budgets ;

Il/Elle propose au Responsable Géographique des modifications sur les opérations dont il/elle a la responsabilité sur la base des informations budgétaires, fournies par les Contrôleur/euses de Gestion, et opérationnelles fournies par les équipes sur les missions ;

Il/Elle finalise les rapports narratifs sur le fond et la forme et veille à les soumettre au/à la Responsable Géographique pour validation dans les délais impartis ;

Il/Elle finalise les procédures d'appels d'offres et les contrats d'achats d'aide, ainsi que les ventes de services ou d'équipements (voiture, outillage, ordinateur, etc.), en coordination avec le Service Logistique du Siège et les soumet pour validation au Responsable Géographique ;

Il/Elle coordonne la mise en place, le suivi et le contrôle des procédures de l'association sur le terrain ;

La suite à la page 23

## JOBS CAMPUS

La suite de la page 22

Il/Elle analyse les demandes de paiements des frais de fonctionnement des missions et des fournisseurs d'aide pour ce qui concerne la réalité et la qualité de leurs prestations ;

Il/Elle fait remonter du terrain, contrôle et archive toutes les pièces nécessaires aux audits des contrats dans le cadre des procédures d'archivage ;

Il/Elle participe au travail de préparation et de présentation des documents lors des audits.

Pilotage de la capitalisation des procédures et outils opérationnels

Il/Elle définit avec le Directeur des Opérations et les Responsables Géographiques un plan d'action détaillé intégrant l'ensemble des chantiers d'outils et de capitalisation à produire et disséminer au sein du Sièg et des missions

Il/Elle organise une collecte exhaustive de l'ensemble du corpus méthodologique existant au sein du département

Il/Elle organise des réunions de travail collectives afin de remanier, produire, valider les outils et procédures du département

Il/Elle interagit avec les différents services du Sièg pour collecter les informations nécessaires à l'établissement des procédures et outils du département des opérations

Il/Elle interagit avec le Service Technique et de Capitalisation

afin d'intégrer son travail à l'effort global de capitalisation au sein de l'organisation

Il/Elle produit des kits méthodologiques (processus, procédures, outils) concernant les différents éléments de fonctionnement du département des opérations (gestion du cycle de projet, M&E, kits briefing, archivage papier, archivage électronique...)

Il/Elle participe activement au projet transversal de système d'information en cours au niveau de l'organisation

Il/Elle participe à l'ensemble des chantiers multi-services intégrant le département des opérations qui concernent les éléments de capitalisation et de production d'outils et de procédure

### Ville

**A s n i è r e s - s u r - S e i n e**

### Expériences / Formation du candidat

**Expérience humaine de 3 ans minimum sur le terrain**

**Expérience avec PUI très appréciée**

Connaissance pratique des programmes humanitaires et des principaux bailleurs de fonds institutionnels

Expérience professionnelle sur la/les zone/s de travail très appréciée

### Langues parlées

**Anglais fluide indispensable**

### Qualité du candidat

Excellente maîtrise du pack office et des outils informatiques en général

Connaissances en base de données et progiciel de gestion appréciées

Très bonnes capacités rédactionnelles et de mise en forme en français et en anglais

Organisation, bon relationnel, facilité de communication/gestion à distance

Dynamisme, rigueur, réactivité, adaptabilité, résistance au stress.

Bon relationnel et capacités en diplomatie / négociation

Déplacements sur le terrain à prévoir

Expérience préalable dans le domaine de la capitalisation, création et dissémination d'outils et de procédures

Fonctions  
Coordination, Gestion de projet, Encadrement, Direction

**Activités A u t r e**

**Pays Europe, France**

**Contrat C D I**

**Durée du contrat**

**Statut : Cadre**

**Type / Durée du contrat : CDI**

**Date démarrage souhaitée : A partir de Mai 2017**

**Salaire / Indemnité**

**Salaire : 2.700 € brut mensuel, sur 12 mois**

La suite à la page 24

## JOBS CAMPUS

La suite de la page 23

Autres : 5 semaines de CP par an, 1 RTT par mois (37 heures / semaine), prise en charge à hauteur de 50% du titre de transport, de 60% des Tickets Restaurant (d'une valeur faciale de 8 euros / jour) et de 80% de la mutuelle santé et prévoyance.

### Documents à envoyer

**Merci de bien vouloir faire parvenir CV et Lettre de motivation à l'adresse ci-dessous en précisant la référence "CP\_AF2" en objet de votre mail.**

**Nom de la personne contact**

**Alexandre Darcas, Responsable**

**Recrutement et Parcours**

**Email de la personne contact  
recrutement-siege@premiere-urgence.org**

**Date de fin de validité 31/08/2017**



### Avis de recrutement

**Poste: Sièg(e) – Un(e) Auditeur/trice Interne**

#### Description

Première Urgence Internationale (PUI) est une Organisation Non Gouvernementale de solidarité internationale, à but non lucratif, apolitique et laïque. L'ensemble de ses personnels se mobilise au quotidien pour couvrir les besoins fondamentaux des victimes civiles mises en péril, marginalisées ou exclues par les effets de catastrophes naturelles, de guerres et de situations d'effondrement économique. L'objectif est d'aider les populations déracinées dans l'urgence, tout en leur permettant de regagner rapidement autonomie et dignité.

L'Association mène environ 190 projets par an, dans les domaines de la sécurité alimentaire, la santé, la nutrition, la réhabilitation d'infrastructures, l'eau et l'assainissement et la relance économique. PUI

intervient en appui à près de 5 millions de personnes dans 21 pays, en Afrique, en Asie, au Moyen-Orient, en Europe de l'Est, et en France.

Découvrez notre histoire et nos valeurs

#### M i s s i o n

L'auditeur / auditrice interne a pour mission de développer et structurer la fonction audit et contrôle interne au sein de l'Association. Il/Elle évolue dans un environnement exigeant, s'assure du respect des procédures applicables, mène des missions de contrôle au siège et sur le terrain, et coordonne la préparation et le suivi des audits externes.

Il/Elle est directement rattaché/e à la Direction Générale, travaille en collaboration avec l'ensemble des services au siège, dont il/elle est autonome et indépendant/e. Il/Elle est amené/e à réaliser

des visites d'appui ou de contrôle sur le terrain.

#### Principales activités

Organiser et structurer la fonction d'audit interne :

Définir un plan d'audit et un planning annuel ;

Recenser les procédures existantes, s'assurer de leur formalisation, de leur déploiement et de leur mise à jour continue ;

Adapter le cadre d'audit interne selon les besoins de la structure ;

Développer les outils d'évaluation, d'analyse et de suivi afin d'améliorer le contrôle interne ;

Etre point focal de la politique anti-fraude et corruption et ainsi soutenir son déploiement sur les missions.

Réaliser des audits au sein de

La suite à la page 25



## JOBS CAMPUS

La suite de la page 24

la structure (déplacements à l'étranger à prévoir) :

Préparer la mission : définition précise de l'objectif, termes de référence, organisation pratique, planning de travail, etc... ;

Effectuer un contrôle des procédures et outils en place, s'assurer de la bonne application des règles applicables définies par les bailleurs de fonds ;

S'assurer que les formalités administratives de la mission sont à jour (enregistrement, exonérations de taxes, fiscalité et charges sur les salaires, etc...);

Etablir des constats sur les méthodes utilisées et leurs conséquences sur la maîtrise des risques, concevoir les actions correctrices, les valider avec le/la responsable de la mission auditée et en suivre la bonne mise en œuvre ;

Rédiger le rapport de synthèse de la mission comprenant une analyse de la situation, une présentation des dysfonctionnements et des recommandations ;

Initier et soutenir des investigations de fraude.

### **Préparation et suivi des audits externes :**

Organiser et planifier les audits externes réalisés au siège de l'Association conformément aux dispositions contractuelles des projets concernés (périmètre de l'audit, budget, procédure de sélection du cabinet d'audit) ;

Vérifier préalablement la conformité des projets audités (respect des réglementations des bailleurs de fonds, cohérence des rapports, documentation comptable, dossiers d'achats...);

Coordonner la préparation de l'audit avec l'ensemble des services concernés (Opérations, Logistique, Contrôle de gestion, Ressources Humaines, Comptabilité...);

Etre l'interlocuteur principal des auditeurs et des collaborateurs du siège et des missions sollicités lors des audits ;

Centraliser les documents et l'ensemble des éléments demandés par les auditeurs ;

Réceptionner le projet de rapport des auditeurs, apporter les informations complémentaires demandées, exercer son droit de réponse par une rédaction argumentée concernant les points soulevés dans le rapport ;

Dans le cadre des audits réalisés sur le terrain, valider les réponses proposées du terrain aux points soulevés dans le rapport d'audit ;

Etre l'interlocuteur principal des bailleurs pour toute question d'audit et de conformité

### **Analyse et recommandations :**

Identifier les zones de risques mises en évidence lors d'audits internes ou externes et évaluer leur niveau de criticité ;

Communiquer et, en accord avec le Directeur Général, suivre les recommandations

formulées dans les rapports d'audits internes et externes ;

Sous l'autorité du Directeur Général, s'assurer de la mise en œuvre par les services concernés d'actions correctives conformes aux recommandations en vue de lever les points de non-conformité ;

Analyser les procédures, existantes et nouvelles, en termes de conformité bailleur et de cohérence avec le système de contrôle interne.

### **Formation et capitalisation :**

Contribuer à la formation initiale des personnels expatriés dans le cadre de la semaine de préparation au départ générale ;

Participer activement à l'amélioration des procédures par l'analyse de la pratique et des dysfonctionnements éventuels et la mise en place de correctifs ;

Organiser des formations liées à l'audit et à la politique anti-fraude et corruption.

### **Ville**

#### **Asnières-sur-Seine**

### **Expériences / Formation du candidat**

Formation initiale en audit, gestion, finances, comptabilité ;

Expérience professionnelle de 5 ans minimum en contrôle de gestion et/ou audit interne ;

Expérience de terrain en ONG

La suite à la page 26

## JOBS CAMPUS

La suite de la page 25

de Solidarité Internationale, en qualité de coordinateur administratif et financier (minimum 12 mois de mission) ;

Connaissances des principaux bailleurs de fonds institutionnels (ECHO, OFDA, BPRM, EuropeAid, Agences UN, etc.) ;

### Langues parlées

**Excellentes capacités rédactionnelles en français et en anglais ;**

### Qualité du candidat

Goût pour le travail en équipe et véritable aisance relationnelle ;

Solides aptitudes au management fonctionnel et à la formation ;

Facilités de communication propres à la conduite du changement ;

Force de propositions ;

Capacités à représenter l'Association auprès d'interlocuteurs externes ;

Rigueur et fiabilité ;

Grande capacité de travail,

bonne gestion du stress, réactivité et efficacité ;

Maîtrise des outils informatiques (Excel, Word) ;

Connaissance du logiciel SAGA très appréciée.

Fonctions **A u t r e**, Organisation, Administration

Activités Autre, Economie, Finance, Administration

**Pays Europe, France**

**Contrat C D I**

**Durée du contrat**

**Statut : Statut Cadre**

**Type / Durée du contrat : Contrat à Durée Indéterminée**

**Date de prise de poste souhaitée : 1er juillet 2017**

**Salaire / Indemnité**

**Salaire : 2.900 € brut mensuel, sur 12 mois.**

Autres : 5 semaines de CP par an, 1 RTT par mois (37 heures / semaine), prise en charge à hauteur de 50% du titre de transport, de 60% des Tickets Restaurant (d'une valeur faciale de 8 euros / jour) et de 80% de la mutuelle santé et prévoyance.

### Documents à envoyer

**Merci d'envoyer CV et lettre de motivation en précisant la référence "AUD2017" en objet de votre mail de candidature.**

**Nom de la personne contact**

**Alexandre Darcas, Responsable Recrutement et Parcours**

**Email de la personne contact [recrutement-siege@premiere-urgence.org](mailto:recrutement-siege@premiere-urgence.org)**

**Date de fin de validité 31/08/2017**

**ABONNEZ VOUS À  
NOTRE QUOTIDIEN**

**Recevez l'actualité du jour, à 12 000 f cfa / ans**

## ANNONCE

# Le Centre d'Examen Européen

organise 3 sessions de cours  
d'anglais intensif en 2017



.Du 15 février au 15 mars  
.Du 15 Juillet au 15 août  
.Du 15 septembre au 15 octobre

Préparation aux:

➔ **TOEIC - TOEFL**

➔ **La Licence avec English Discoveries, la solution complète d'apprentissage de l'anglais en ligne. Durée de formation 6 mois**

**INSCRIPTIONS  
OUVERTES**

**40 000  
F CFA**

A Ouaga, contact: 72 07 20 20

A Bobo, contact: 72 07 09 09

Email : [contact@ebs-edu.fr](mailto:contact@ebs-edu.fr)

Site web : [www.sciences-campus.org](http://www.sciences-campus.org)

**NB: Une attestation vous est offerte à la fin de chaque formation**

**Les cours se déroulent du lundi au vendredi de 18h à 20h**

➔ **Ouagadougou au centre d'examen européen, situé à Ouaga 2000 sur l'avenue Sembene Ousmane à 500m de l'ambassade des Etats Unis;**

➔ **Bobo à ISC-bobo, au centre-ville Avenue Guillaume, Immeuble Sanga Medi;**

*Des questions de la recherche*

*Des questions des Universités*

*Des questions des Ecoles*

*Des questions d'Actualité*

*Des questions d'emplois*

*Les réponses dans Sciences-Campus Info au quotidien en version numérique à télécharger.*



**PHARMACIES DE GARDE DE OUAGADOUGOU**

**08/07/2017 AU 15/07/2017 Groupe II**

Aéroport	25 31 42 22	14	Heera	25 31 66 10	28	Rood Wooko	25	
2	Amaro	25 34 33	15	Jabnéel	25 44 78 70	29	Sangoulé Lamizana	25
28			16	Jourdain	25 36 06 86	30	Schifeyi	25 40 27 42
3	Ar-rahma	25 35 09 86	17	Karpala	25 37 14 14	31	Sig-Noghin	25 35 09 77
4	Augustine	25 37 61 00	18	Koulouba	25 31 19 18	32	Sigri	25 41 21 48
5	Barwende	25 40 85 90	19	La Famille	25 43 06 85	33	Sud	25 38 42 82
6	Boulmiougou	25	20	Marlass	78 55 00 52	34	Talba	25 36 22 25
43 12 68			21	Martin	25 50 84 59	35	Tanko	25 35 15 57
7	Cité An III	25 33 19 66	22	Meteba	25 33 53 33	36	Univers	25 41 99 65
8	Dapoya	25 31 32 01	23	Nayyira	25 48 18 41	37	Wati	25 38 52 92
9	Delwindé	25 36 72 80	24	Neima	25 35 56 82	38	Yobi	25 31 16 30
10	Denisa	71 82 76 60	25	Nemadis	25 37 30 41			
11	Faso	25 38 19 29	26	Progrès	25 43 01 62			
12	Flayiri	25 40 73 44	27	Providence	25 31 86 48			
13	Hamdalaye	25 34 36 94						

**ADRESSES UTILES**

**Ouagadougou**

Pompiers: 18/ 25 30 69 48/ 30 69 47  
Hôpital ambulance: 25 30 66 44 /45  
ONEA: 22 22 76/77 25 34 34 60 - 80 00 11 11  
SONABEL: 25 30 61 00  
Aéroport: 25 30 65 15  
Police secours: 25 30 71 00  
Gendarmerie: 25 31 33 40

Pompiers: 18  
Hôpital ambulance: 20 97 00 45/ 20 97 00 44  
ONEA: 20 97 65 65/ 20 97 00 09/10 - 80 00 11 11  
SONABEL: 20 97 00 60 / 98 22 30  
Aéroport: 20 97 00 70  
Burkina secours: 20 97 01 43  
Police secours: 17  
Gendarmerie: 20 97 00 59/ 20 97 00 33

**Bobo-Dioulasso**

Fondé le 26 août 2013.

02 BP 5805 Ouaga 02  
Burkina Faso  
Tél: + 226 76609721  
E-mail: redaction@sc-mail.info  
Site web:  
www.sciences-campus.info

Publications semestrielles et quotidiennes

Autorisations  
n°5509P /2013/ CAO/TGI.O/P.F.  
n°1238/2016/CAO-TGI/OUA/P.F

Administration  
OTC  
Fondation Sciences-Campus

Directeur de publication  
Siaka GOW

Rédacteur en chef  
Augustin NIKIEMA

Equipe de reportage  
- Alfred Syé KAM  
- Aminata PORGO  
- Augustin NIKIEMA

Correspondants des provinces du Burkina

- Karim Ouattara
- Francois blanc
- Boureima Sogoba
- Augustin Irwaya Ouedraogo
- Tigiane Antoine Ki
- Blaise Sama
- Jean Paul Yekpaye
- Mamadou Goh
- Désiré Guigma
- Jérôme Bissyendé
- Frédéric PoOda
- Valentin Ouedraogo
- Moumouni Guio
- Nicole Ouedraogo
- Amédée Silga
- Karim Koala
- Ouaboué Bakouan
- Albert Tarpaga
- Paul Soma
- Arjouman Saganogo
- Joseph Kaboré
- Valentin Singbéogo
- Issa Sepama
- Hermann Toé
- Steven Issouf Barro

Correspondants pays

Montage  
Eliane BAYALA  
Aminata PORGO  
Bernard HIEN  
Oeil du professionnel

Distribution  
Téléchargeable sur:  
www.sciences-campus.info

Abonnement, insertion, couverture médiatique

+226 76609721  
+226 72080505  
+22672080303

E-mail: redaction@sc-mail.info

Service commercial  
+226 61 07 20 20

Représentation Bobo Dioulasso  
Tél: +226 20954746  
+226 72070909

# Sciences-Campus Info

Magazine Scientifique et Universitaire

**Science - Education - Politique - Société - Economie**

**Semestriel;**

**Presse en ligne;**

**Quotidien numérique gratuit**

**sur [www.sciences-campus.info](http://www.sciences-campus.info)**

**✓ Couverture médiatique**

**✓ Publicité**

**✓ Communication**



- **L'actualité des Centres de recherche**
- **L'actualité des écoles et universités**
- **L'actualité générale des 45 provinces en continue**
- **Les activités du gouvernement**
- **L'actualité internationale**

**Un espace emploi**



**sur [www.jobs-campus.com](http://www.jobs-campus.com)**

*L'actualité du monde pour les campus, l'actualité des campus pour le monde*

Adresses: [www.sciences-campus.info/](http://www.sciences-campus.info/) [redaction@sc-mail.info](mailto:redaction@sc-mail.info)

226 76609721/ 72080505/ 72072121

05BP5805 Ouaga02

Boulevard de Tensoaba à 500 mètres du SIAO